

เทคนิคการเลี้ยงและการจัดการเลี้ยงผึ้งพันธุ์

1. ลักษณะทั่วไปและวงจรชีวิตของผึ้งพันธุ์

ผึ้งพันธุ์ (*Apis mellifera*) เป็นผึ้งที่นำเข้ามาจากยุโรปและอเมริกา มีขนาดใหญ่กว่าผึ้งโพรงแต่เล็กกว่าผึ้งหลวง ขนาดลำตัวยาว 16 มิลลิเมตร ส่วนอกกว้าง 4 มิลลิเมตร สร้างรังอยู่ในที่มืด จำนวนประชากร 20,000 - 60,000 ตัวต่อรัง อุณหภูมิไม่คง ไม่ทิ้งรัง สามารถนำมาเลี้ยงแล้วให้ผลตอบแทนสูง การเลี้ยงผึ้งพันธุ์นอกจากจะให้ผลผลิต ได้แก่ น้ำผึ้ง(honey) เกสรผึ้ง(bee pollen) รอยัล เยลลี่(royal jelly) ไขผึ้ง(bee wax) และโพรโพลิส(propolis) ยังช่วยผสมเกสรเพิ่มผลผลิตพืชด้วย

ลักษณะลำตัวของผึ้งพันธุ์

ลักษณะลำตัวของผึ้งพันธุ์แบ่งออกได้เป็น 3 ส่วน คือ ส่วนหัว ส่วนอก และส่วนท้อง

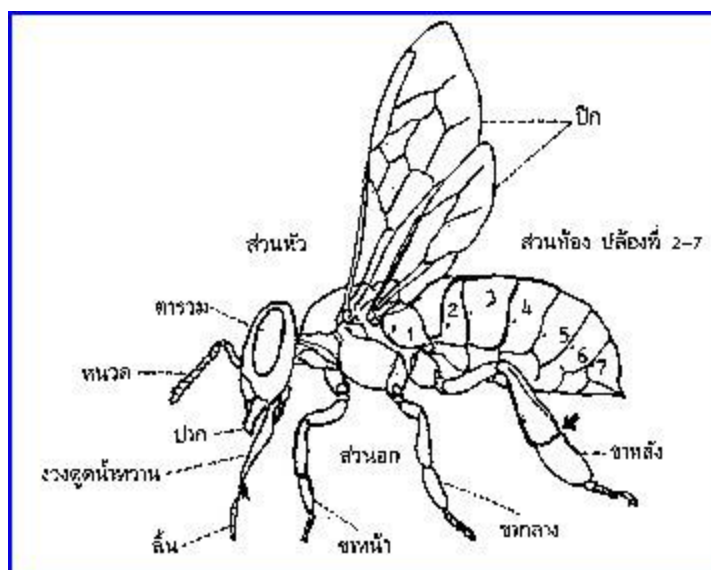
ส่วนหัว ประกอบด้วย

- **ตา** รวม มีอยู่ 2 ตา ประกอบด้วยดวงตาเล็ก ๆ เป็นรูปหกเหลี่ยมหลายพันดวงรวมกันเชื่อมติดต่อกันเป็นแผง ทำให้ผึ้งสามารถมองเห็นสิ่งต่าง ๆ ได้รอบทิศ
- **ตาเดี่ยว** เป็นจุดเล็ก ๆ 3 จุด อยู่ห่างกันเป็นรูปสามเหลี่ยม เป็นส่วนที่รับรู้ความเข้มของแสง
- **หนวด** มี 10 ปล้อง ทำหน้าที่รับรู้ความรู้สึกที่ไวมาก
- **ปาก** แบบกัดเลีย (chewing-lapping type)

ส่วนอก ประกอบด้วยปล้อง 4 ปล้อง

- ส่วนด้านล่างอกปล้องแรกมีขาคู่หน้า
- อกปล้องกลางมีขาคู่กลางและด้านบนปล้องนี้มีปีกคู่หน้าขนาดใหญ่หนึ่งคู่
- ด้านล่างปล้องที่สาม มีขาคู่ที่สาม ซึ่งมีตระกร้อเก็บเกสร ด้านบนมีปีกคู่หลังหนึ่งคู่ เล็กกว่าปีกหน้า

ส่วนท้อง ส่วนท้องของนางพญาผึ้งและผึ้งงาน จะเห็นภายนอกเพียง 6 ปล้อง ส่วนปล้องที่ 8-10 หุบรวมในปล้องที่ 7 ส่วนผึ้งตัวผู้จะเห็น 7 ปล้อง ผึ้งงานมีต่อมสร้างไขผึ้ง ปล้องที่ 4, 5, 6 และ 7 ปล้องละ 2 ต่อม อวัยวะเพศจะอยู่ที่ปล้องที่ 10 ทั้งสองเพศ



ลักษณะภายนอกของผึ้งงาน