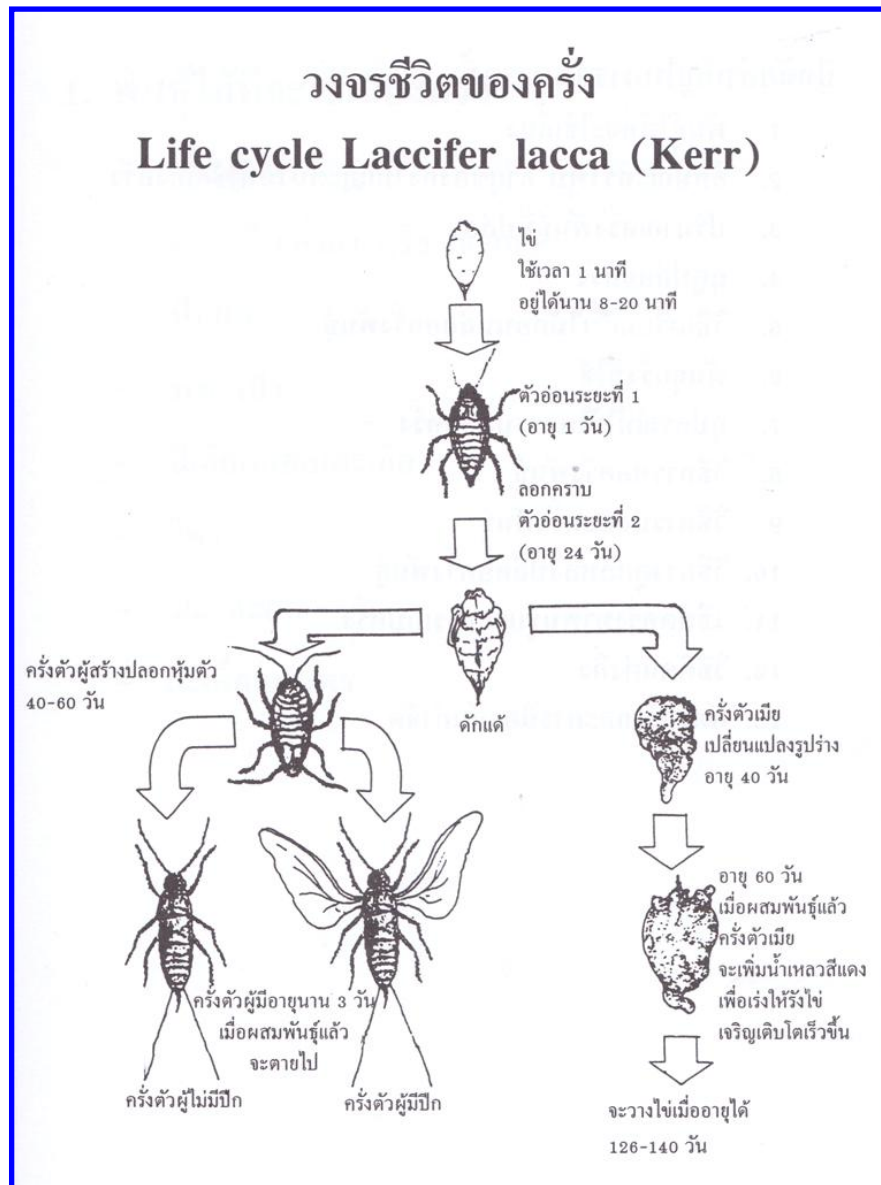


วงจรชีวิตของครั่ง

แมลงครั่งเป็นเพลี้ยชนิดหนึ่ง ซึ่งเป็นแมลงเบียนของต้นไม้จึงนับว่าเป็นศัตรูของไม้ที่อาศัย แมลงครั่งจะใช้ปากซึ่งเป็นวงดูดน้ำเลี้ยงจากต้นไม้ เพื่อใช้เลี้ยงชีวิตและขยายอย่างครั่งที่มีลักษณะเหนียวสีเหลืองทองออกมาเป็นเกราะหุ้มตัว เพื่อป้องกันอันตรายจากศัตรูต่างๆ อย่างไร้เมื่อถูกอากาศจะแข็งตัวเรียกว่าครั่ง การเจริญเติบโตของแมลงครั่งจะเจริญเติบโตจากไข่ เป็นตัวอ่อน ดักแด้ และตัวแก่ ตามลำดับ



ภาพที่ 1 แสดงวงจรชีวิตของครั่ง