

# จิ้งหรีด

ชื่อไทย : จิ้งหรีด(Cricket)

ชื่อวิทยาศาสตร์: Acheta testacea Walker

โดย (อรสา เสนีวงศ์ ณ อยุธยา)

(นักวิชาการเกษตรชำนาญการพิเศษ)

โทรศัพท์: 0 2940 6102



## สถิติการผลิต

	ปี 56	ปี 57	ปี 58
จำนวนเกษตรกร (ราย)	20,086	19,861	20,061
จำนวน(บ่อ)	218,689	217,529	219,550
ผลผลิตเฉลี่ย(กก./บ่อ)	3	3	3
ผลผลิตรวม (ตัน)	654.62	656.07	654.62
วัตถุดิบ - ใช้ในประเทศ .....	%		
- ส่งออก.....	%		

## Crop requirement (สภาพแวดล้อมที่เหมาะสมในการผลิต)

1. โรงเรือนควรเป็นที่ดอนน้ำไม่ท่วมขัง บริเวณที่เลี้ยงต้องไม่ตากแดดตากฝน
2. การจัดการเลี้ยงเน้นความสะดวก บ่อควรติดเทปกาวรอบบ่อกันจิ้งหรีดออก มีระบบการป้องกันศัตรูจิ้งหรีด และควรเปลี่ยนฟอ-แม่พันธุ์กันเลือดชิด มีแผงไข่แบบกระดาษเพื่อเป็นที่หลบซ่อนของจิ้งหรีด
3. การให้อาหารและน้ำมีอาหารหลักเช่น ฟักทอง ข้าวโพด ผักต่าง ๆ อาหารเสริม เช่นรำ หัวอาหารที่ใช้เลี้ยงไก่
4. การจัดการบ่อที่เลี้ยงจิ้งหรีดให้ใช้หลักของสุขอนามัยสัตว์ และคำนึงถึงความปลอดภัยของจิ้งหรีดที่นำมาทำอาหาร และไม่ทำลายสิ่งแวดล้อม



## ต้นทุน / ผลตอบแทน

ต้นทุน(ปี 57 : บาท/บ่อ)

- ค่าพันธุ์ จิ้งหรีดปีละ 4 รุ่น 150-250 บาท
- ค่าวัสดุอุปกรณ์ในการเตรียมบ่อเลี้ยง 300 บาท
- ค่าอาหาร 100 บาท

ผลตอบแทน (บาท/บ่อ) 1,000 บาท

มูลค่าผลผลิตรวม 65,462,000 บาท

GDP (ล้านบาท) .....

GDP Growth Rate (%) .....

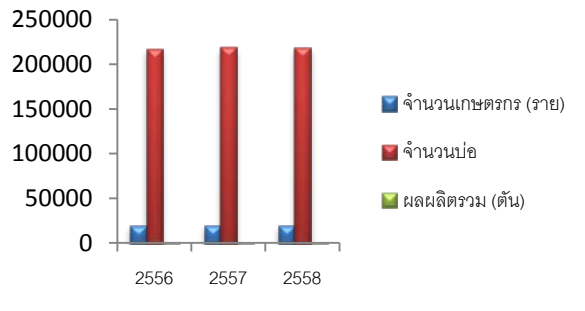
## ราคาขายที่เกษตรกรขายได้เฉลี่ยทั้งประเทศ (บาท/กิโลกรัม)

ปี	ม.ค.	ก.พ.	มี.ค.	เม.ย.	พ.ค.	มิ.ย.	ก.ค.	ส.ค.	ก.ย.	ต.ค.	พ.ย.	ธ.ค.
2556	100											
2557	100											
2558	100											

ส่งออก	ข้อได้เปรียบเสียเปรียบสินค้าไทย	นำเข้า
ประเทศคู่ค้าของไทย จำนวนผลผลิต	ผลผลิต - พันล้านตัน -	ประเทศผู้นำเข้าสำคัญของโลกมีการนำเข้าจากประเทศกัมพูชา โดยเฉพาะตักแตน หนอนไหม เป็นต้น
-	-	

## ฤดูกาลผลผลิต (ร้อยละที่ออกสู่ตลาด)

ม.ค.	ก.พ.	มี.ค.	เม.ย.	พ.ค.	มิ.ย.	ก.ค.	ส.ค.	ก.ย.	ต.ค.	พ.ย.	ธ.ค.
←-----→											
ทุกฤดู											



## ผลผลิต(ตัน)

ปี	ผลผลิต(ตัน)	เฉลี่ย(กก./รุ่นปี)	มูลค่า
2556	652.60	3	1,957.86 ล้านบาท
2557	656.07	3	1,968.21 ล้านบาท
2558	652.60	3	1,957.86 ล้านบาท

ที่มา : ศูนย์ส่งเสริมและพัฒนาอาชีพการเกษตร(ผึ้ง)

## แหล่งผลิต

ภาคเหนือ ได้แก่ จังหวัดแพร่ เชียงราย เชียงใหม่ น่าน ตาก

ภาคตะวันออกเฉียงเหนือ ได้แก่ จังหวัดหนองบัวลำภู เลย ขอนแก่น กาฬสินธุ์ อุดรธานี ร้อยเอ็ด

ภาคตะวันออก ได้แก่ จังหวัดสระแก้ว จันทบุรี

จังหวัดที่เลี้ยงมาก : จังหวัดเลย

ศักยภาพ/จุดเด่น	ปัญหา/ข้อจำกัด	แนวทางพัฒนา/แก้ไข
<p><b>การผลิต</b></p> <p>จิ้งหรีดเป็นแมลงที่พบอยู่ทั่วไปในธรรมชาติโดยเฉพาะจิ้งหรีดทองแดงลาย (สะตัง) มีขนาดประมาณ 4.85 ซม. x 1 ซม. มีสีน้ำตาลปนเหลือง ชอบกระโดดกินพืชเป็นอาหาร จิ้งหรีดมีสารอาหารโปรตีนสูงปลอดสารพิษ สามารถช่วยแก้ไขปัญหขาดสารอาหารได้เลี้ยงง่าย ขยายพันธุ์เร็ว ให้ผลผลิตสูง ต้นทุนการผลิตต่ำเหมาะที่เกษตรกรจะนำมาเลี้ยงเป็นอาชีพเสริมไว้บริโภคและจำหน่ายเพิ่มรายได้ เนื่องจากเวลาเลี้ยงไม่มาก</p> <p><b>ปัจจุบัน</b></p> <p>จิ้งหรีดสามารถจะเลี้ยงได้ทุกพื้นที่ นิยมบริโภคเฉพาะท้องถิ่นโดยเฉพาะภาคตะวันออกเฉียงเหนือเป็นแหล่งอาหารโปรตีน และเป็นห่วงโซ่อาหารให้แก่ ไก่ชน ปลา และกบ ปัจจุบันสามารถนำจิ้งหรีดไปบริโภคได้หลายรูปแบบ เช่น เป็นอาหารโดยการทอด คั่ว แกง ท่อหมก และยำ</p>	<p><b>การผลิต</b></p> <ol style="list-style-type: none"> <li>1. นิยมบริโภคเฉพาะท้องถิ่นโดยเฉพาะภาคตะวันออกเฉียงเหนือ</li> <li>2. งานวิจัยและพัฒนาการเลี้ยงและผลิตภักดิ์ที่จิ้งหรีดมีจำกัด หรือมีน้อย</li> <li>3. เกษตรกรขาดความรู้ด้านเทคโนโลยีการจัดการด้านการเลี้ยง</li> <li>4. ช่วงอากาศหนาวจะเกิดการตายมากขึ้น ทำให้ผลผลิตลดลง</li> </ol> <p><b>การแปรรูป</b></p> <ol style="list-style-type: none"> <li>1. การแปรรูปและการนำจิ้งหรีดไปใช้ประโยชน์ยังไม่หลากหลายและตรงต่อความต้องการของผู้บริโภค</li> </ol> <p><b>การตลาด</b></p> <ol style="list-style-type: none"> <li>1. ขาดการรวมตัวของเกษตรกรผู้เลี้ยงจิ้งหรีดในระดับต่างๆ ในการผลิตและการตลาด</li> </ol>	<p><b>การผลิต</b></p> <ol style="list-style-type: none"> <li>1. ส่งเสริมประชาสัมพันธ์และเผยแพร่การบริโภคจิ้งหรีดให้แพร่หลาย</li> <li>2. ส่งเสริมการเลี้ยงและพัฒนาเทคโนโลยีให้กับเกษตรกรและจัดตั้งศูนย์เรียนรู้/องค์ความรู้ด้านการเลี้ยงจิ้งหรีด โดยสำนักงานเกษตรอำเภอ/ตำบล ร่วมกับกลุ่มเกษตรกรผู้เลี้ยงจิ้งหรีดในระบบแปลงใหญ่</li> <li>3. พัฒนาเทคโนโลยีการเลี้ยงจิ้งหรีด สายพันธุ์ การป้องกันศัตรูจิ้งหรีด ระบบการจัดการ แหล่งอาหาร พัฒนาระบบการจัดการเลี้ยงตามมาตรฐานเพื่อให้ผลผลิตมีคุณภาพ ต้นทุนการผลิตต่ำ โดยเน้นเศรษฐกิจพอเพียง</li> </ol> <p><b>การแปรรูป</b></p> <ol style="list-style-type: none"> <li>1. พัฒนาแนวทางดำเนินงานเพื่อเพิ่มมูลค่าผลผลิตการเป็นห่วงโซ่อาหาร พัฒนารูปแบบการแปรรูปบรรจุภักดิ์ให้มีความหลากหลายและเป็นที่น่าสนใจของผู้บริโภค</li> </ol> <p><b>การตลาด</b></p> <ol style="list-style-type: none"> <li>1. ส่งเสริมให้เกษตรกรรวมกลุ่ม และจัดประชุมเชื่อมโยงการตลาดระหว่างผู้ผลิต พ่อค้า ผู้กระจายสินค้าให้เป็นเครือข่ายซึ่งกันและกัน</li> </ol>