

ผลการวิเคราะห์ศักยภาพและความเสี่ยงด้านการผลิตและจัดการสินค้า ขมิ้นชัน

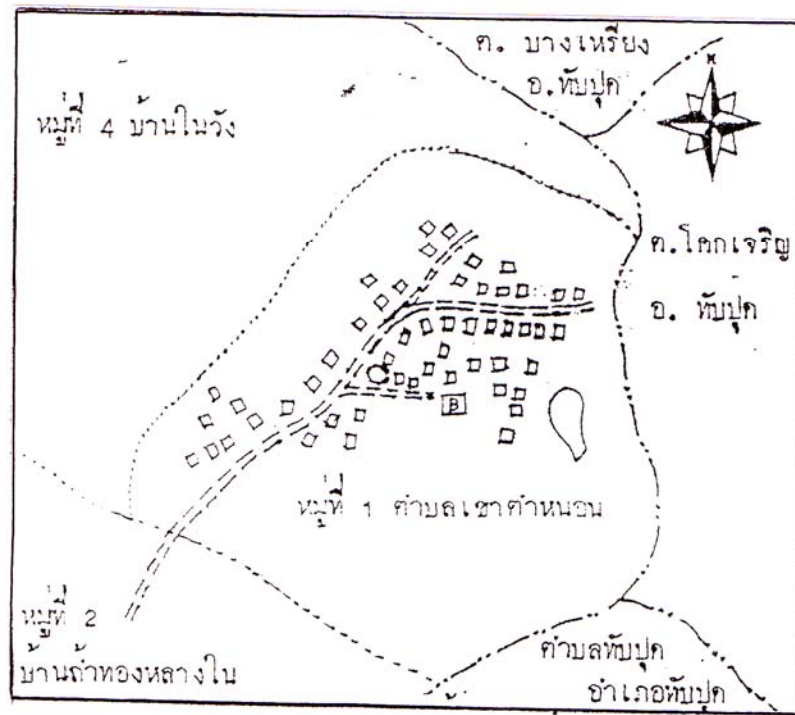
วิสาหกิจชุมชนกลุ่มแม่บ้านเกษตรกรบ้านเขาตำหนอน

หมู่ที่ 1 ตำบลท่าทองกลาง อำเภอทับปุด

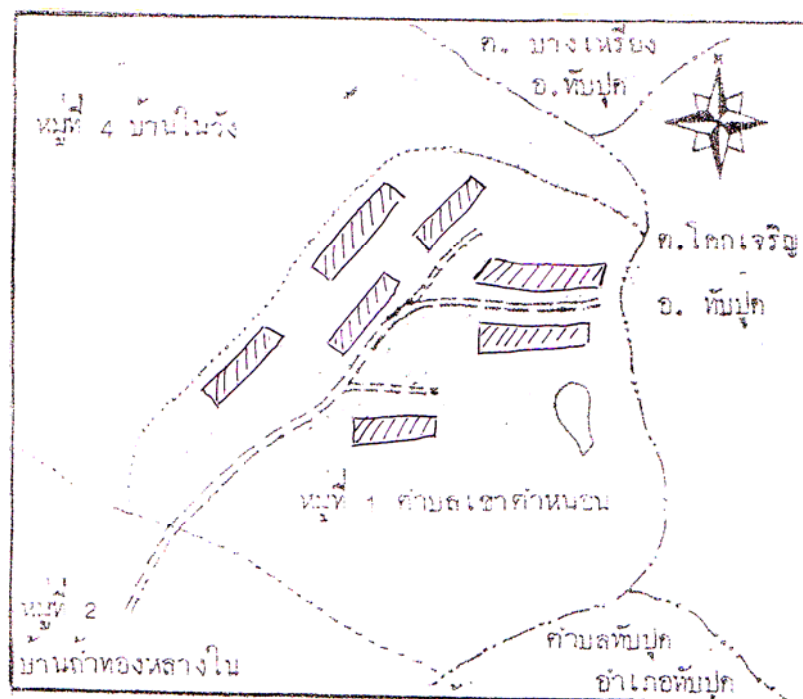
จังหวัดพังงา

แผนที่ตั้งกลุ่มและแผนผังแปลง

วิสาหกิจชุมชนกลุ่มแม่บ้านเกษตรกรบ้านเขาตำหนอน ตำบลลำทองหลวง อำเภอทับปุด จังหวัดพังงา



แผนผังแสดงที่ตั้งกลุ่มและชุมชน



แผนผังแปลงปลูกขมิ้นชันของกลุ่ม

1. การวิเคราะห์ตนเอง

1.1 ข้อมูลพื้นฐานกลุ่ม

ข้อมูลด้านเศรษฐกิจและสังคม

- จำนวนสมาชิก 26 คน
- จำนวนแรงงานของสมาชิก 2-3 คน/ครัวเรือน
- รายได้ครัวเรือนของสมาชิก 35,000-120,000 บาท/ปี
- รายได้รวมของกลุ่ม 1,2000,000 บาท/ปี
- เงินกองทุน 1,050,000 บาท
- แหล่งเงินทุนภายนอก กรมประชาสงเคราะห์ อบต., งบ CEO, กรมส่งเสริมการเกษตร, มหาวิทยาลัยมหาดไทย
- แหล่งทุนภายใน มีกองทุนหมุนเวียนของสมาชิกกลุ่ม 60,000 บาท และสมาชิกนำผลผลิตขมิ้นชันสดมาเป็นทุนดำเนินการแปรรูปของกลุ่ม คนละ 1,200 กิโลกรัม/ปี สำหรับผู้ที่ไม่มีผลผลิตขมิ้นชัน กลุ่มจะซื้อให้ก่อน
- สิทธิการครอบครองพื้นที่เป็นของตนเอง

ข้อมูลด้านการผลิต

- สมาชิกทำการผลิตพืชหลายชนิดได้แก่ ทำสวนยางพารา ปาล์มน้ำมัน ขมิ้นชันและ ฝรั่ง
- พื้นที่ปลูกขมิ้นชัน สมาชิกที่ปลูกขมิ้นชัน จำนวน 15 คน พื้นที่ทั้งหมด 36 ไร่ นอกนั้นปลูกพืชอื่นหรือไม่มีพื้นที่ปลูก
- ผลผลิตเฉลี่ยประมาณ 2,500 กิโลกรัม/ไร่
- ปริมาณผลผลิตรวม 90 ตันต่อปี
- ช่วงเวลาที่ผลผลิตออกสู่ตลาด เดือน ธันวาคม - กุมภาพันธ์
- คุณภาพผลผลิต เป็นที่ยอมรับว่ามีคุณภาพดีทั้งในตลาดบริโภคสดและสมุนไพร โดยเคยส่งตรวจวิเคราะห์คุณภาพกับกระทรวงสาธารณสุข มีปริมาณสารสำคัญสูง เคอร์คูมินอยด์ เท่ากับ 16

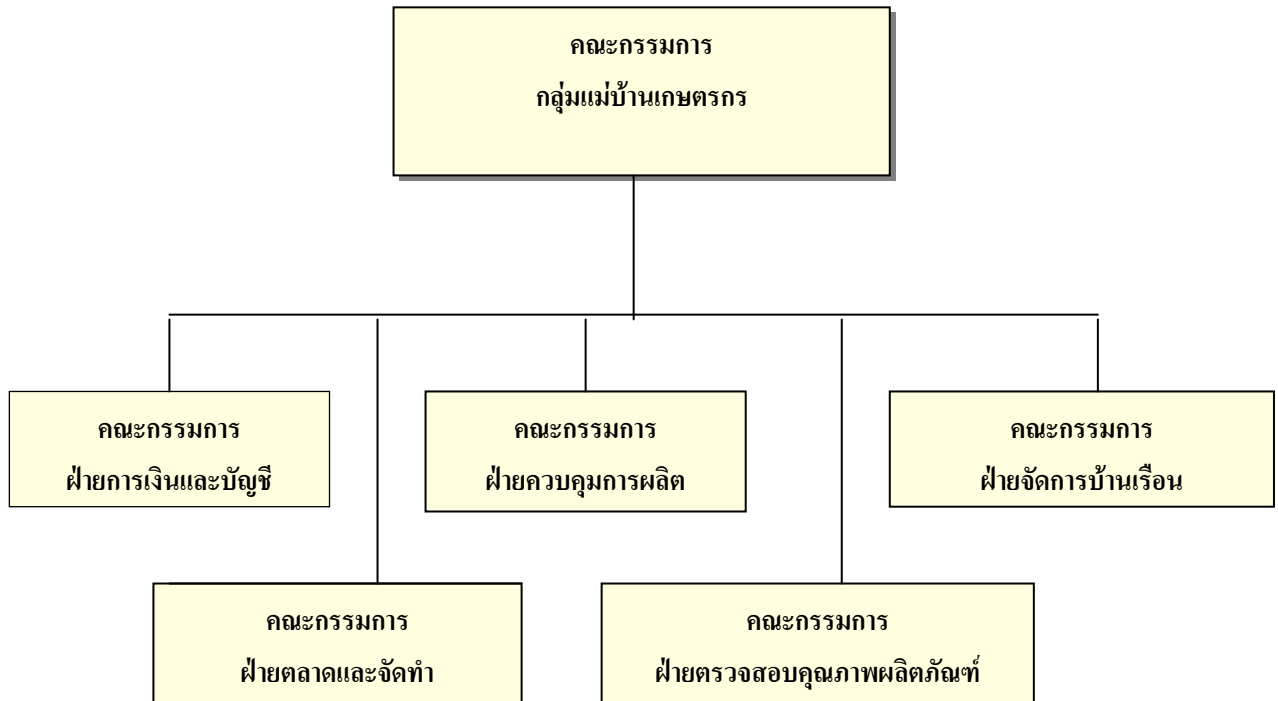
1.2 การวิเคราะห์ศักยภาพการบริหารจัดการกลุ่ม

การบริหารจัดการกลุ่ม

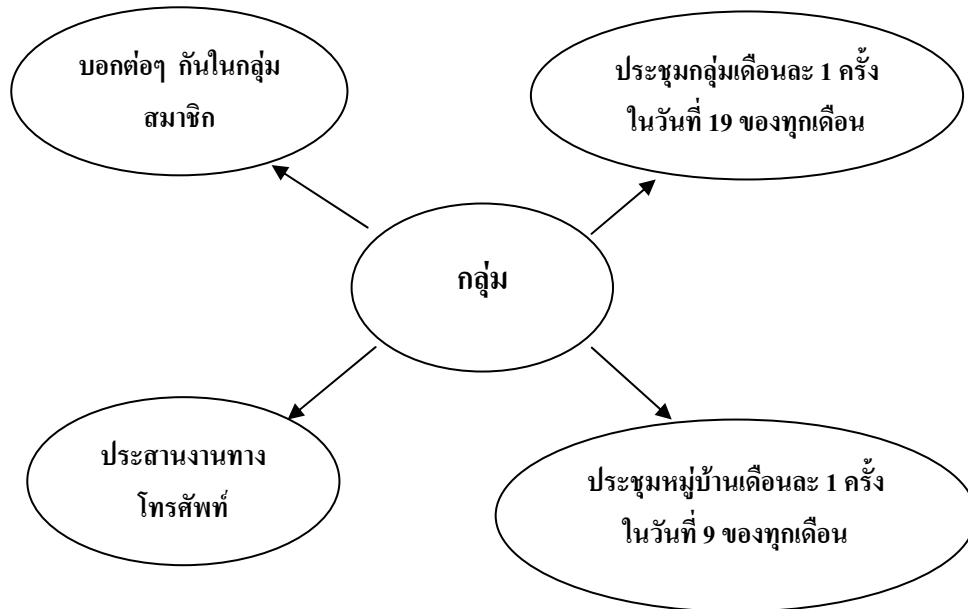
- เป้าหมาย กลุ่มก่อตั้งในปี 2526 เป็นการรวมกลุ่มของสมาชิกแม่บ้านเกษตรกรเพื่อทำกิจกรรมร่วมกันที่เป็นประโยชน์ต่อชุมชน แปรรูปผลผลิตเกษตรสร้างรายได้
- แผนงาน ลักษณะการดำเนินกิจกรรม กลุ่มมีการกำหนดแผน ในปี 2550 ดังนี้
 - 1) ผลิตสินค้าชนิดใหม่ ได้แก่ สบู่ขมิ้นชัน ขมิ้นชันแคปซูล
 - 2) เพิ่มพูนความรู้เรื่องการทำบัญชี และการตลาดให้แก่กรรมการและสมาชิก

- 3) นำคณะกรรมการและสมาชิกศึกษาดูงาน
- 4) การรับสมาชิกเพิ่ม โดยการเห็นชอบจากที่ประชุมใหญ่ประจำปี
- 5) จัดกิจกรรมอนุรักษ์สิ่งแวดล้อม โดยการปลูกป่าและปรับปรุงภูมิทัศน์ของหมู่บ้านจัดให้มีถึงขยะทุกครัวเรือน
- 6) ปลูกผักสวนครัวไว้บริโภคทุกครัวเรือน

โครงสร้างและการกำหนดบทบาทของสมาชิก
 กลุ่มฯ มีการเลือกตั้งคณะกรรมการบริหาร 2 ปี/ครั้ง
 มีคณะกรรมการ 8 ตำแหน่ง และมีฝ่ายต่างๆ 5 ฝ่าย



- การประสานงานและการสื่อสาร
มีวิธีการติดต่อสื่อสารกัน ดังนี้



- การกำกับและควบคุมงาน กลุ่มมีกติกา ดังนี้

- 1) สมาชิกต้องมีภูมิลำเนาในตำบลท่าทองกลาง
- 2) ต้องเข้าร่วมประชุมกลุ่มทุกครั้ง หากขาดประชุมโดยไม่ทราบสาเหตุจะถูกปรับเป็น เงินครั้งละ 20 บาท
- 3) หากไม่เข้าร่วมประชุมติดต่อกัน จำนวน 3 ครั้ง จะต้องขาดจากการเป็นสมาชิก

การบริหารจัดการธุรกิจ

- การจัดซื้อปัจจัยการผลิตขมื่นชั้น สมาชิกจัดหาปัจจัยการผลิตด้วยตนเอง
- การขายผลผลิต

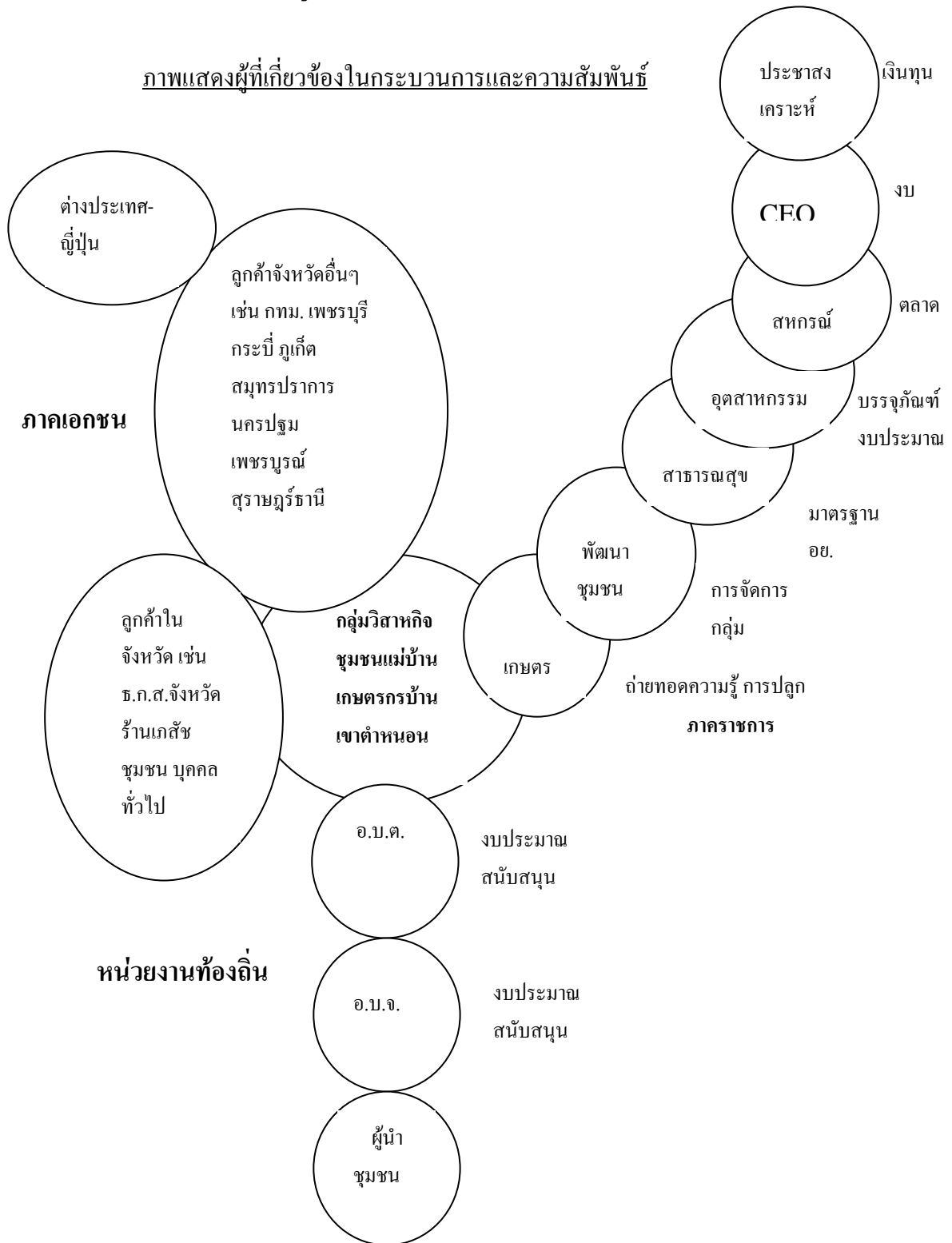
1) ผลผลิตขายให้กลุ่มต้องมีอายุเก็บเกี่ยว 10-12 เดือน โดยสมาชิกล้างทำความสะอาดหัวขมื่นสดผึ่งแดด 1-2 วัน แล้วส่งให้กลุ่ม 1,200 กิโลกรัมต่อราย เพื่อกลุ่มนำมาแปรรูปจำหน่าย

2) ผลผลิตที่เหลือ สมาชิกขายให้พ่อค้าตามความสมัครใจของสมาชิก

- สินค้าแปรรูปของกลุ่ม จำหน่ายและปันผลให้สมาชิกเมื่อสิ้นปี
- การควบคุมคุณภาพในกลุ่ม สมาชิกต้องไม่ใช้สารสารเคมีกำจัดวัชพืชในการผลิต ซึ่งจะมีหมอดินไปตรวจ

2. การวิเคราะห์ผู้มีส่วนได้เสียในการผลิตและการตลาดของกลุ่ม

2.1 การเชื่อมโยงความสัมพันธ์ผู้มีส่วนได้ส่วนเสีย

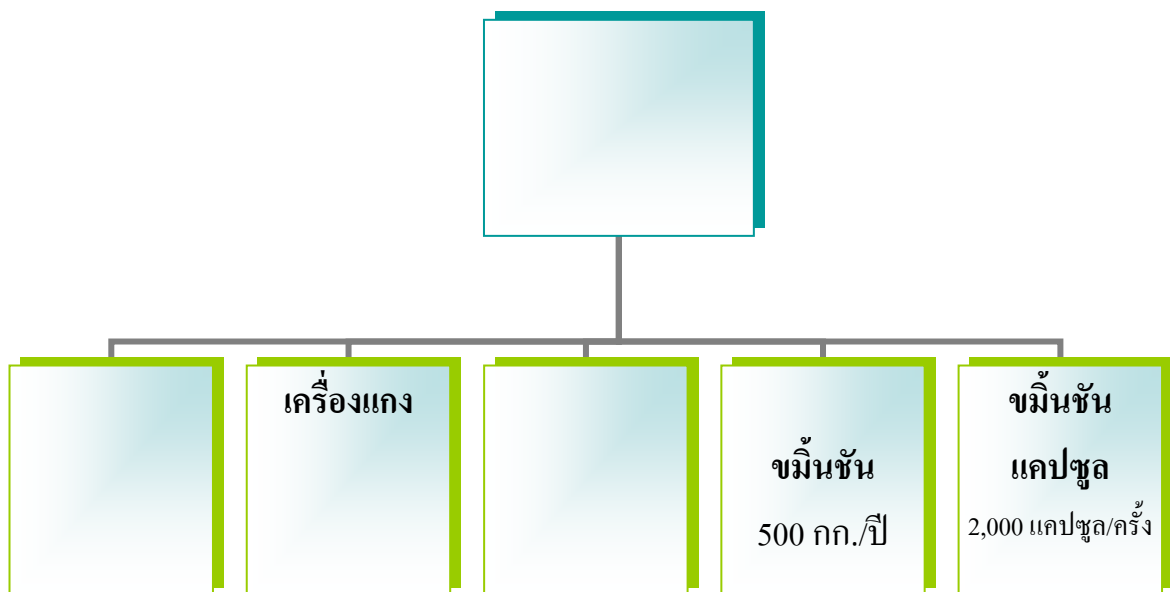


หมายเหตุ : ระยะห่างของวงกลมแสดงความสัมพันธ์ใกล้ชิดหรือห่างไกลของกลุ่มตามลำดับ

2.2 ความต้องการของลูกค้าและผู้บริโภค

ผลิตภัณฑ์แปรรูปของกลุ่มได้แก่ ขมิ้นสดมีความต้องการของตลาดค้าส่งหัวรัฐและผู้บริโภคทั่วไปคุณภาพขมิ้นสดต้องอายุ 8 เดือนขึ้นไป ไม่ใช่สารเคมีในการปลูก ขมิ้นชันผงเป็นที่ต้องการในตลาดยาสมุนไพร คุณภาพที่ต้องการคือ มีปริมาณสารสำคัญออกฤทธิ์สูง ไม่มีสารเคมี จุลินทรีย์ เชื้อรา โลหะหนักปนเปื้อน ขมิ้นผงมีความต้องการปีละ 3 ตัน เครื่องแกงมีความต้องการของผู้บริโภคทั่วไป

ปีละ 24 ตัน ข้าวเกรียบขมิ้นมีความต้องการปีละ 500 กิโลกรัม และขมิ้นชันแคปซูลจะผลิตตามคำสั่งซื้อ



3. การวิเคราะห์สภาพแวดล้อมที่มีผลต่อการผลิตสินค้าที่ปลอดภัยและได้มาตรฐาน

3.1 สภาพพื้นที่ปลูก โดยการอภิปรายกลุ่มและการเดินทางสำรวจ พบว่า

เป็นที่ราบเชิงเขาที่มีความลาดเอียงเล็กน้อย

แปลงปลูกมีขนาดไม่ใหญ่ และไม่ติดต่อกันเป็นผืนใหญ่

ห่างจากแหล่งมลพิษและพื้นที่ผลิตพืชที่มีการใช้สารเคมี

ดินร่วนปนทรายเป็นดินสีแดง หน้าดินลึก มีค่าความเป็นกรด-ด่างเหมาะสม มีอินทรีย์วัตถุ

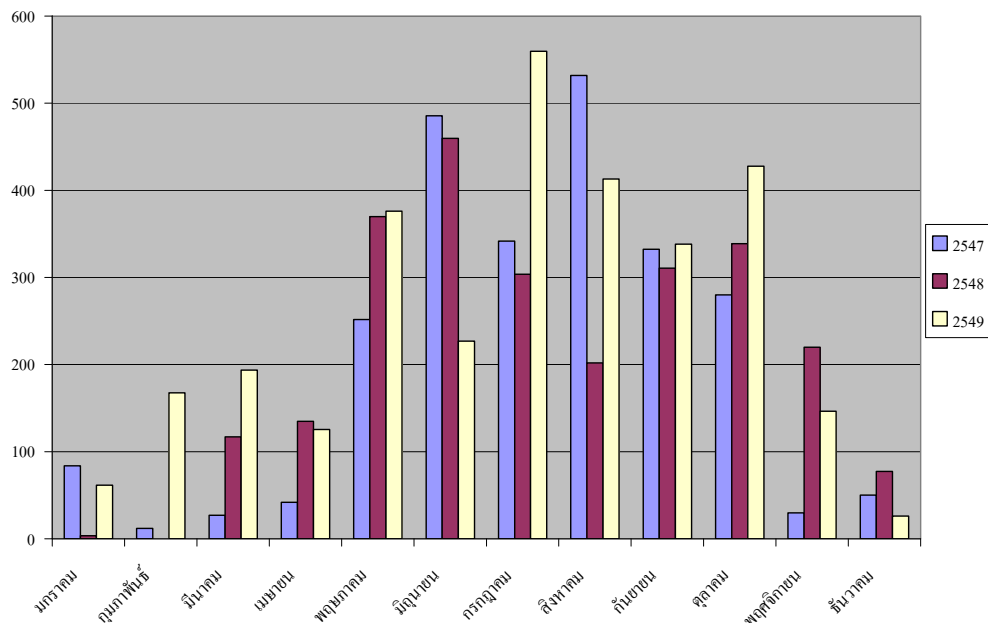
สูง ระบายน้ำได้ดี น้ำไม่ท่วมขัง

3.2 แหล่งน้ำ ใช้น้ำฝนในการผลิต ในปี 2547-2549 มีปริมาณน้ำฝนอยู่ในช่วง 2,473-3,062

มิลลิเมตรต่อปี ซึ่งเพียงพอและกระจายตัว เปรียบเทียบตาม Crop requirements ขมิ้นชัน เท่ากับ 2,500 มิลลิเมตรต่อปี

ปริมาณน้ำฝน ปี 2547 -2549

ปริมาณ (มม.)



ที่มา : โครงการชลประทาน ฝ่ายคลองบ่อแสน ต.บ่อแสน อ.ทับปุด จ.พังงา

ปริมาณน้ำฝนทั้งปี ในปี 2547 – 2549 เท่ากับ 2,473 , 2,534 และ 3,062 มิลลิเมตร

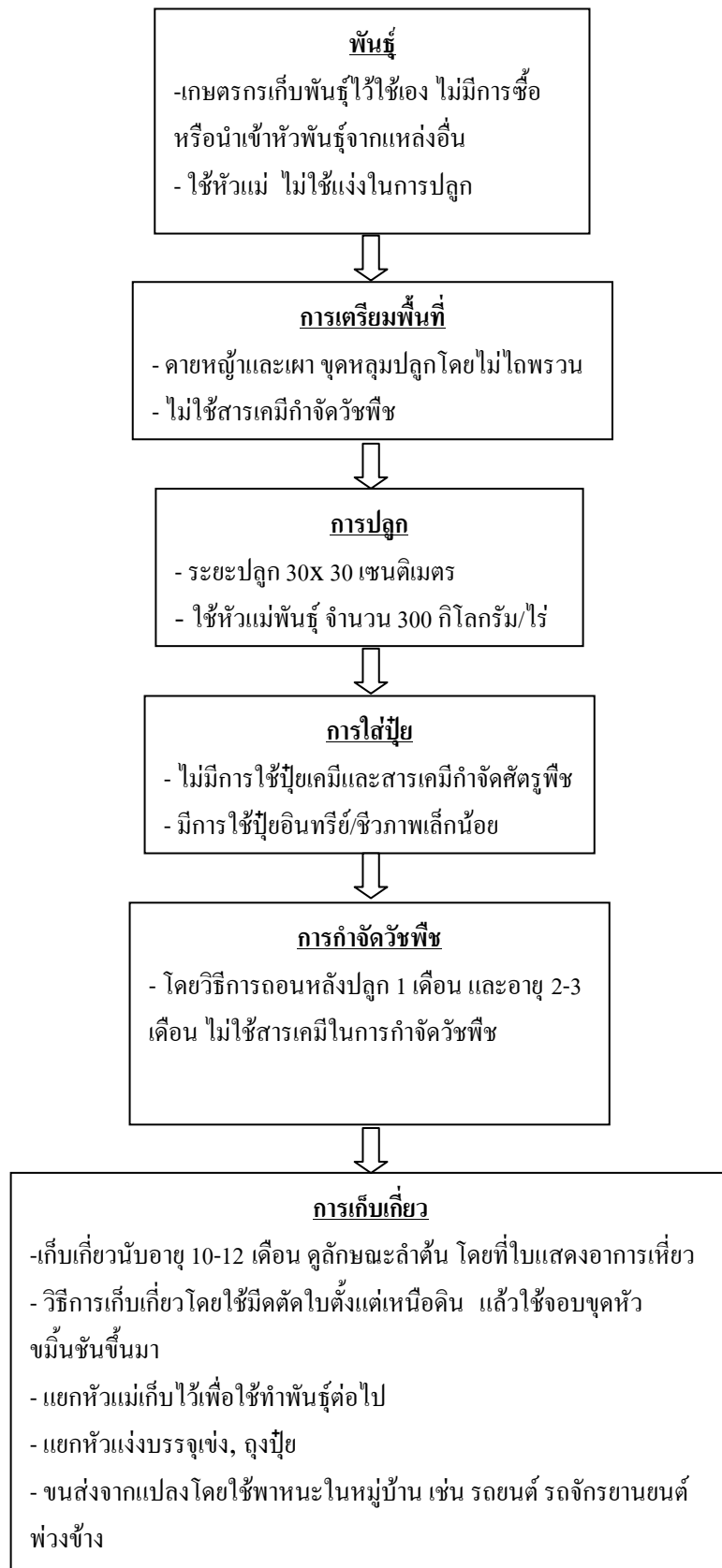
ตามลำดับ

การทำความสะอาดหัวขมิ้นหลังการเก็บเกี่ยว ใช้น้ำจากลำคลองซึ่งมีดินน้ำจากภูเขาไม่ผ่านแหล่งชุมชนหรือแหล่งที่มีความเสี่ยงต่อการปนเปื้อนสารเคมี และโลหะหนัก

3.3 สภาพภูมิอากาศ อุณหภูมิ 20-35 องศาเซลเซียส แสงแดดจัด-รำไร

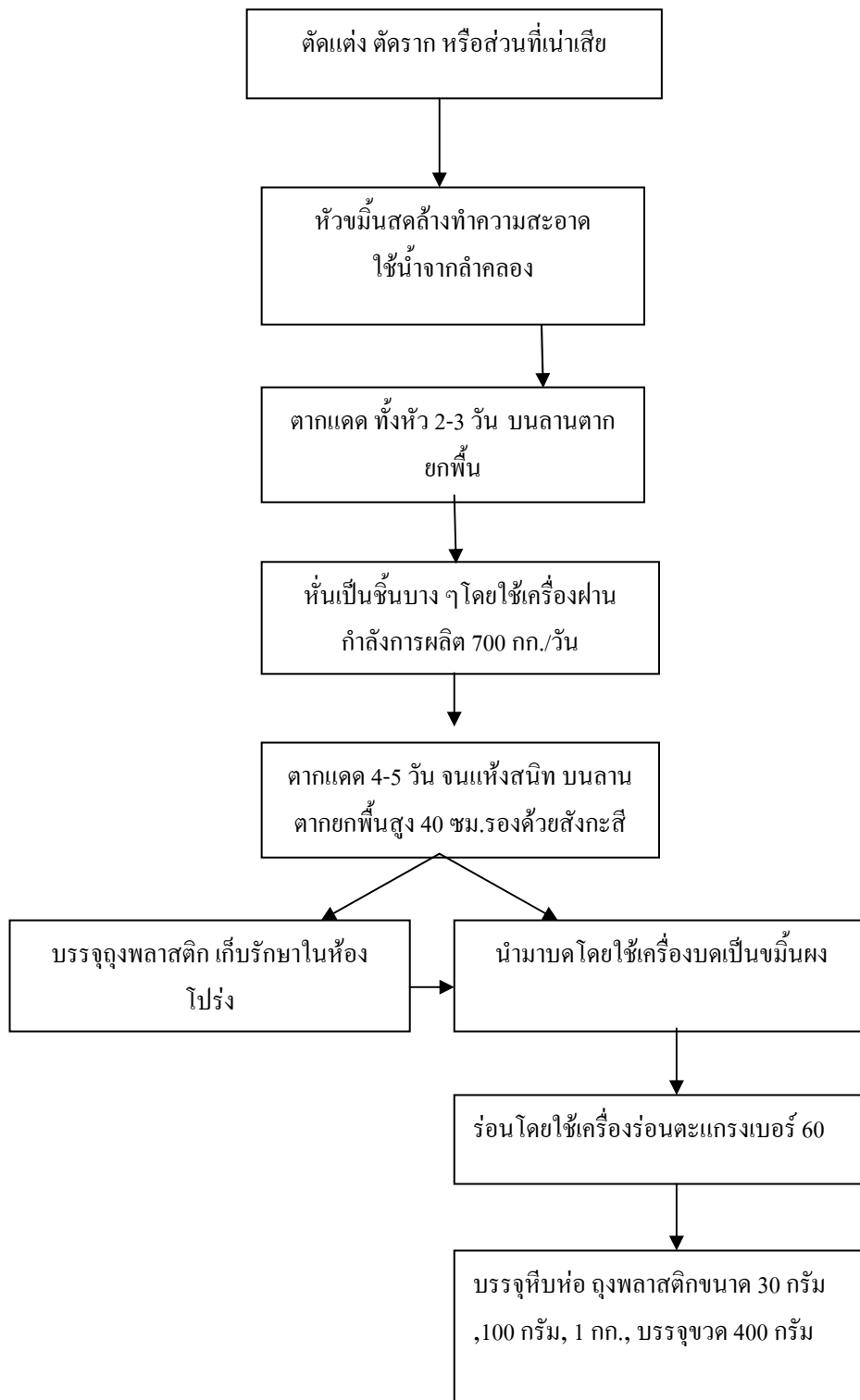
4. การวิเคราะห์กระบวนการผลิตและการจัดการ

4.1 กระบวนการผลิต วิเคราะห์กระบวนการผลิตโดย Flow chart ดังนี้



4.2 การจัดการหลังการเก็บเกี่ยว และการแปรรูป

มี กระบวนการตาม Flow chart ดังนี้



4.3 การจำหน่าย

กลุ่มจำหน่ายทางไปรษณีย์เป็นส่วนใหญ่ ลูกค้านี้ต้องการซื้อสินค้าตลอดปี โดยกลุ่มกำหนดปริมาณขั้นต่ำที่กลุ่มจะส่งให้ลูกค้าได้ คือ จำนวนไม่ต่ำกว่า 2 กิโลกรัมต่อครั้ง โดยกำหนดราคาต่อกิโลกรัมละ 200 บาท และลูกค้าต้องส่งธนบัตรให้กลุ่มก่อนแล้วกลุ่มจะส่งสินค้าให้ทางไปรษณีย์

4.4 ต้นทุนและผลตอบแทน

ต้นทุนการผลิตวัตถุดิบขมิ้นชัน

พันธุ์ 300 กก. X 10 บาท	= 3,000 บาท
ค่าแรงงานปลูก	= 1,000 บาท
ค่าแรงงานเก็บเกี่ยว 2,500 กก. x 3 บาท	= 7,500 บาท
(ค่าชุดพร้อมล้าง กก.ละ 3 บาท หรือเหมา 200 บาทต่อคนต่อวัน)	
รวมต้นทุนการผลิตวัตถุดิบขมิ้น	= 11,500 บาทต่อไร่
ต้นทุนเฉลี่ยวัตถุดิบขมิ้นต่อกิโลกรัม	= 4.60 บาทต่อกิโลกรัม
ราคาจำหน่ายขมิ้นสดในฤดู นอกกลุ่ม (ตลาดหัวอิฐ)	= 8 บาทต่อกิโลกรัม
ราคาจำหน่ายขมิ้นสด ในฤดู ในกลุ่ม	= 10 บาทต่อกิโลกรัม
ราคาจำหน่ายในเดือน มีค.-กค.นอกกลุ่ม	= 10 บาทต่อกิโลกรัม
ราคาจำหน่ายในเดือน มีค. - กค. ในกลุ่ม	= 15 บาทต่อกิโลกรัม

ต้นทุนการแปรรูปขมิ้นผง

อัตราการทำแห้ง	= 1 : 6
ค่าขมิ้นสด 6 กิโลกรัม	= 60 บาท
ค่าบรรจุภัณฑ์	} = 20 บาท
ค่าแรงงานผลิต	
ไฟฟ้า	
รวมต้นทุนการแปรรูปขมิ้นผง	= 80 บาทต่อกิโลกรัม
ราคาจำหน่ายขมิ้นชันผง	= 200 บาทต่อกิโลกรัม
รายได้สุทธิ	= 120 บาทต่อกิโลกรัม

4.5 ปฏิทินการปลูกขมิ้นชัน

สมาชิกเริ่มปลูกขมิ้นในเดือนเมษายน-พฤษภาคม และเริ่มเก็บเกี่ยวในเดือนธันวาคม - กุมภาพันธ์กรมการกรม ซึ่งขมิ้นจะมีอายุ 8 เดือนขึ้นไป หากเก็บเกี่ยวเร็วกว่านี้จะเป็นขมิ้นอ่อนที่มีคุณภาพไม่ดี การเก็บขมิ้นที่ระยะเก็บเกี่ยวที่ถูกต้องจะทำให้ขมิ้นมีปริมาณสารสำคัญออกฤทธิ์ทางยาสูง

ปฏิทินการปลูก

ม.ค. ก.พ. มี.ค. เม.ย. พ.ค. มิ.ย. ก.ค. ส.ค. ก.ย. ต.ค. พ.ย. ธ.ค.

เก็บเกี่ยว

ปลูก

กำจัดวัชพืช

เก็บเกี่ยว

5. การวิเคราะห์ปัญหาและความเสี่ยงในการผลิตและจัดการสินค้า

กลุ่มวิสาหกิจชุมชนกลุ่มแม่บ้านเกษตรกรบ้านเขาตำหนอน อำเภอทับปุด จังหวัดพังงา

ใช้เทคนิค SWOT เพื่อวิเคราะห์ภาพรวมของกลุ่ม ดังนี้

จุดแข็ง	โอกาส
<ol style="list-style-type: none"> 1. มีวัตถุดิบในพื้นที่ 2. มีทุนการผลิตเป็นของกลุ่มเอง 3. สถานที่อุปกรณ์การผลิตและโรงเรือนเป็นของตนเอง 4. ผู้นำและสมาชิกกลุ่มมีความรับผิดชอบ มีความสามัคคี 5. สมาชิกมีความรู้,ความเชี่ยวชาญ 6. มีตลาดที่ชัดเจน 7. ผลิตภัณฑ์ได้รับเครื่องหมายมาตรฐานต่าง ๆ เช่น อย. มผช. และ OTOP 5 ดาว 	<ol style="list-style-type: none"> 1.. หน่วยงานราชการให้การสนับสนุนด้านเงินทุน อาคาร และบริการด้านความรู้ 2. ในขมิ้นมีสารเคอร์คูมินอยด์ สรรพคุณในการบำรุงและรักษาสุขภาพ ใช้ประโยชน์ได้อย่างกว้างขวางทั้งในผลิตภัณฑ์ยาคน ยาสัตว์ เครื่องสำอาง เครื่องเทศและอาหาร 3. วัตถุดิบและ ตัวผลิตภัณฑ์ไม่เน่าเสียง่าย สามารถเก็บไว้ได้นาน
จุดอ่อน	อุปสรรค
<ol style="list-style-type: none"> 1. เงินทุนหมุนเวียนไม่เพียงพอ 2. ขาดเครื่องมือที่ทันสมัย 3. บรรรจุภัณฑ์ขาดความสวยงาม 4. โรครากเน่าโคนเน่าในขมิ้น 	<ol style="list-style-type: none"> 1. สภาพภูมิอากาศ ฝนตกชุกตลอดทั้งปี ไม่สามารถตากขมิ้นได้ 2. มีคู่แข่งทางการตลาดสูง โดยเฉพาะกลุ่ม ขายตรง ซึ่งมีการโฆษณา ประชาสัมพันธ์ ผ่านสื่อต่าง ๆ และกลุ่มตัวแทนจำหน่าย

การกำหนดปัญหา/ความเสี่ยงในการผลิตและการจัดการของกลุ่ม

โดยการใช้อัตราค่า เสนอปัญหา/ความเสี่ยง ดังนี้

1. หัวเนาเป็นเชื้อรา
2. ปลุกข้าวที่เดิมไม่ได้เพราะเป็นเชื้อรา
3. พื้นที่ปลุกขมึ้นลดลง เพราะปลุกปล้ำมและยางพารา
4. หน้าฝนไม่สามารถแปรรูปได้
5. ไม่มีแดดตากขมึ้น
6. ผลผลิตกัณฑ์ขมึ้นผงไม่ผ่าน มาตรฐาน มผช.
7. ลูกบรรจุกัณฑ์ไม่เค่น
8. กลุ่มไม่สามารถขายเชื่อกับลูกค้าได้ เช่น รพ. อภัยภูเบศร์
9. กลุ่มไม่มีเจ้าหน้าที่ออกร้านจำหน่ายเอง
10. ไม่สามารถบุกเบิกพื้นที่ใหม่ได้
11. เครื่องบดขมึ้นไม่พอ
12. อาคารเก็บวัตถุดิบขมึ้นไม่ได้มาตรฐาน

เมื่อนำปัญหา/ความเสี่ยง มาจัดกลุ่มและอภิปรายปัญหาและสาเหตุและจัดลำดับปัญหา/ความเสี่ยงโดยการลงคะแนน สามารถจัดลำดับปัญหา/ความเสี่ยงได้ ตามลำดับสำคัญมากไปน้อย

1. พื้นที่ปลุกขมึ้นของสมาชิกกลุ่มมีแนวโน้มลดลง เพราะในช่วง 3 ปีที่ผ่านมา สมาชิกปลุกปล้ำมน้ำมันในพื้นที่ดินแดงที่เหมาะสมในการปลุกขมึ้น และบางพื้นที่เป็นการปลุกขมึ้นเป็นพีชร่วมกับยางพารา สมาชิกมีพื้นที่ปลุกจำกัด ไม่สามารถขยายพื้นที่ปลุก หรือหมุนเวียนพื้นที่ปลุกขมึ้นเพื่อให้ปลอดภัยจากโรคเนาได้ กลุ่มคาดว่าหากผลผลิตขมึ้นไม่พอเพียงจะต้องซื้อขมึ้นกับผู้ปลุกในหมู่บ้านอื่น ๆ ที่ไม่ใช่สมาชิกเพิ่มขึ้น ซึ่งยากในการควบคุมคุณภาพ ปริมาณการผลิตและการใช้สารเคมี

กลุ่มได้เปรียบเทียบข้อมูลต้นทุนและผลตอบแทนของปล้ำมน้ำมันกับขมึ้นชั้นพบว่า ขมึ้นชั้นมีผลตอบแทนที่สูงกว่า แต่ปล้ำมน้ำมันเป็นพีชใหม่ มีตลาดที่ดี สามารถปลุกได้ในพื้นที่ดินอื่นๆ ที่ไม่ใช่ดินปลุกขมึ้น

2. การระบาดของโรครากและโคนเนา แม้จะมีปัญหานี้น้อยในแต่ละแปลงปลุก แต่หากเกิดโรครุนแรงในแปลงจะยากในการป้องกันกำจัด และขมึ้นจะมีผลผลิตต่ำ หรือหากเกิดการระบาด จะไม่สามารถปลุกในพื้นที่เดิมได้ จึงเป็นปัญหาที่ต้องป้องกัน

สมาชิกกลุ่มใช้หัวพันธุ์ของตนเองไม่มีการนำเข้าหัวพันธุ์จากแหล่งอื่นซึ่งอาจมีการปนเปื้อนของโรค สมาชิกไม่ใช่ปุ๋ยเคมีทำให้ดินไม่เป็นที่เหมาะกับการเจริญของเชื้อ และลักษณะของพื้นที่ปลุกขมึ้นไม่เปลี่ยนแปลงใหญ่ติดต่อกัน และมีการระบายน้ำดี ช่วยลดการเกิดโรคได้เป็นอย่างดี

4. อากาศแปรรูปวัตถุบิดไม่ได้มาตรฐานกระทรวงสาธารณสุข ไม่มีการป้องกันสัตว์และแมลงเข้าทำลาย และไม่มีฝ้าเพดาน
5. อุปกรณ์เครื่องบดไม่พอเพียง ผลิตได้ไม่ทันความต้องการของตลาด
6. บรรจุภัณฑ์ไม่สวยงาม
7. กลุ่มไม่ทำการตลาดในรูปแบบอื่นๆ เช่น การออกร้าน

6. การจัดทำแผนแก้ไขปัญหาและการควบคุมความเสี่ยงในจุดต่าง ๆ

ทำอะไร	ทำอย่างไร	ทำเมื่อไหร่	ทำที่ไหน	ใครทำ
1. ชี้แจงปัญหาพื้นที่การปลูกขมิ้นลดลง	- จัดทำเวทีชุมชนเพื่อหาแนวทางแก้ไขปัญห พื้นที่การปลูกขมิ้นลดลง	- นัดหมายในวันประชุม ประจำเดือนของกลุ่มและหมู่บ้าน	หมู่ 1 ตำบลถ้ำ ทองกลาง	นักวิชาการส่งเสริมการเกษตร ผู้รับผิดชอบตำบล
2. การระบาดของโรคเน่า	ให้ความรู้ในการป้องกัน	ปี 2550 โดยบรรจุในโรงเรียน เกษตรกรรมตามโครงการผลิตพืช ปลอดภัยและได้มาตรฐาน	กลุ่มแม่บ้าน หมู่ 1 ตำบลถ้ำทองกลาง	- นักวิชาการส่งเสริมการเกษตร ผู้รับผิดชอบตำบล - งานเคหกิจเกษตร
3. แก้ไขปัญหาความชื้นของขมิ้นผง	- ยืมคู่มือจากกลุ่มแม่บ้านฯ ตำบลบ่อแสนมา ใช้	เดือน พฤษภาคม 2550	หมู่ 1 ตำบลถ้ำ ทองกลาง	- นักวิชาการส่งเสริมการเกษตร ผู้รับผิดชอบตำบล - กลุ่มแม่บ้านฯ
4. แก้ไขปัญหาขมิ้นมีสิ่งเจือปน ขณะที่ตาก	- จัดทำลานตากขมิ้นที่ได้คุณภาพ -ปรับปรุงโรงเรือนให้ได้มาตรฐาน	- เดือน กันยายน 2550	กลุ่มแม่บ้าน หมู่ 1 ตำบลถ้ำทองกลาง	- นักวิชาการส่งเสริมการเกษตร ผู้รับผิดชอบตำบล - งานเคหกิจเกษตร -การออกแบบให้ประสานช่าง อบต. และสาธารณสุข
5. แก้ไขปัญหาการผลิตขมิ้นผงได้ น้อย	- จัดทำโครงการขอซื้อเครื่องบดขมิ้น(งบ โครงการอยู่ดีมีสุขปี2550)	เดือน กันยายน 2550		



ปูน	ไม้ท่อนแก้ว
1. ไซ้เสา - ไซ้ที่เดิม	- เวลาท่อนปลอก 3-4 มี - ปลอกหัว ลิ่ม - ปลอกหัว มีรอยแตกลอกปลอก - ที่ไม่มีรอยแล้ว - ทิ้งในช่องว่างแล้ว - ไซ้ปลอก - ไม้ที่มาจาก - ไม้ยาว - กิ่งไม้ที่ตามัน (ไม้คอก)
2. กวรวรรจกัณฑ์ไม่ได้ (ปูนตก)	- ปลอกหัว (อยู่หัวเสา)
3. มาตรการเก็บวัสดุไม้ได้ มาตรฐาน - ไม้ ปูน ทราย	- ไม้คอกมาตรฐาน (อยู่หัวเสา)
4. เครื่องเบกไม้พอ	- ไซ้คอกมาตรฐาน
5. กวรวรรจกัณฑ์ไม้เต้าน	- ไม้คอก
6. ไม้คอกที่ กวรวรรจ คอกมาตรฐาน	- ไม้
7. ไม้คอกไม้ผ่าน มาตรฐาน - ไม้คอก	

รายชื่อผู้เข้าร่วมการวิเคราะห์ศักยภาพและความเสี่ยงในการผลิตและจัดการสินค้า
วิสาหกิจชุมชนกลุ่มแม่บ้านเกษตรกรบ้านเขาตำหนอน อำเภอทับปุด จังหวัดพังงา

สำนักส่งเสริมและจัดการสินค้าเกษตร

นางภัศรา ชวประดิษฐ์
นางจุไรรัตน์ แสงสวัสดิ์

สำนักส่งเสริมและพัฒนาการเกษตรเขตที่ 5 จังหวัดสงขลา

นางสาวสิริกุล ศรีแสงจันทร์

สำนักงานเกษตรจังหวัดพังงา

นายประจบ กรุณกิจ นายลาภ นาคสง
นายสุธานิต หีดสิน นางฉวีวรรณ บัวแก้ว
นายเกษม เพชรสังข์

สำนักงานเกษตรอำเภอทับปุด

นายเดโชปลัมภ์ เดชวรวิทย์

เกษตรกร

นางจิตรา ช่วยบำรุง	นางพรเพ็ญ ยกเถ	นางเดือนจิต จันทร์ประดิษฐ์
นางอำมร สุขคุ้ม	นางพรทิพย์ บุญเลิศ	นายวรพจน์ หนูสวัสดิ์
นางประจิม แซ่หลี่	นางอุมา ยกเถ	นายสถิต สุขคุ้ม
นางขมณา ทองพันธ์	นางสุดา แสงวงษ์ญะ	นายบุญมี ไม้เท้าทอง
นางละเอียด ยกเถ	นางสารี แสงวงษ์ญะ	นายจำรัส กิจผดุง
นางเวียง โอชาผล	นางพจณี แซ่หลี่	นายสงศักดิ์ คล่องการ
นางลำควน ประสมกิจ	นางละเมียด ช่วยบำรุง	นางสุเจนจิต ช่วยบำรุง
นางปรีดา ทวีรส	นางคล่อง ชูลาน	นางกัณหา ดวงจิตร
นางโสภา ประสบกิจ	นางเสริมสุข หอมจันทร์	นางอรอุมา อุปลา
นางสุกัญญา ประสบกิจ	นางนิตยา ทวีรส	นางถาวร กิจผดุง
นางอุษา จรฤทธิ์	นางมะลิ ศิริพงษ์	นางสุพรรณิ เชียงสิน
นางวรรณดี ประสบกิจ	นางประพาศ คล่องการ	นางลออ บุญศรี
นางสุจินดา พันธกิจ	นางเดือนจิต จันทร์ประดิษฐ์	นางยุพิน โคนโพธิ์
นายโสภณ แสงวงษ์ญะ	นายวิชาญ คล่องการ	นายสุชัยญา คล่องการ
นายอนุชิต ยกเถ		

