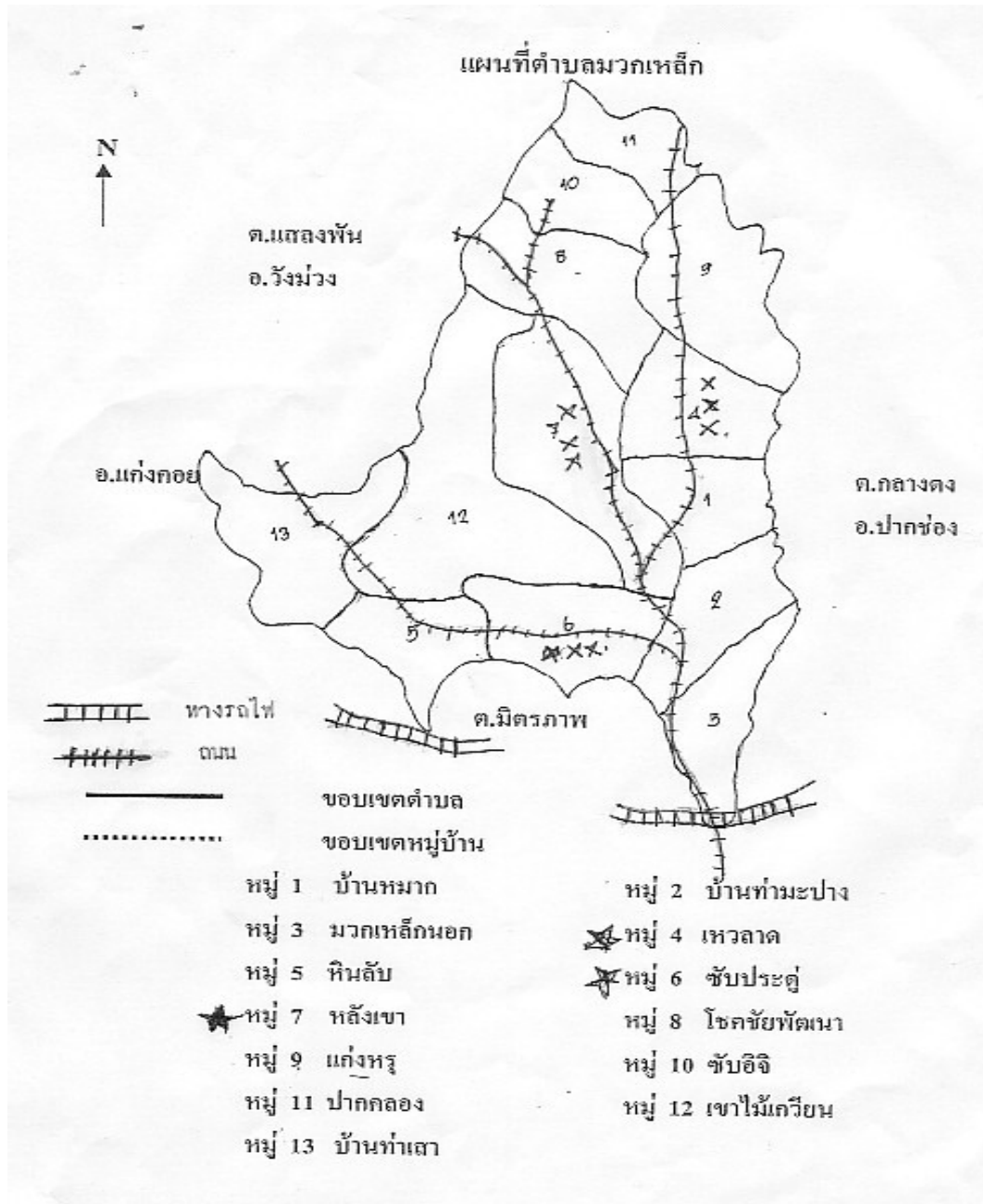


ผลการวิเคราะห์ศักยภาพและความเสี่ยงด้านการผลิตและจัดการสินค้า พริก

วิสาหกิจชุมชนกลุ่มผู้ปลูกผักตำบลมวกเหล็ก
หมู่ที่ 6 บ้านซับประดู่ ตำบลมวกเหล็ก อำเภอมวกเหล็ก
จังหวัดสระบุรี

แผนที่ตั้งกลุ่ม และแผนผังแปลง

วิสาหกิจชุมชนกลุ่มผู้ปลูกผักตำบลมวกเหล็ก หมู่ที่ 6 บ้านซับประดู่ ตำบลมวกเหล็ก
อำเภอมวกเหล็ก จังหวัดสระบุรี



1. การวิเคราะห์ตนเอง

1.1 ข้อมูลพื้นฐานกลุ่ม

ข้อมูลด้านเศรษฐกิจและสังคม

- จำนวนสมาชิก 20 ราย
- จำนวนแรงงาน 40 ราย

ข้อมูลด้านการผลิต

- พื้นที่ปลูกทั้งกลุ่ม รวม 15 ไร่ สมาชิก 9 ราย
- พื้นที่ปลูกสูงสุด 3 ไร่ ต่ำสุด 0.5 ไร่ เฉลี่ย 1.67 ไร่
- ผลผลิตเฉลี่ยพริกสด จำนวน 1,400 กก./ไร่
- ผลผลิตออกสู่ท้องตลาด ระหว่างเดือนตุลาคม - ธันวาคม
- คุณภาพผลผลิต ปลอดภัยและได้มาตรฐาน

1.2 การวิเคราะห์ศักยภาพบริหารจัดการกลุ่ม

1.2.1 การบริหารจัดการกลุ่ม

- เป้าหมาย สินค้าที่กลุ่มผลิต ได้แก่ พริก และพริกแห้ง เน้นการบริโภคในอำเภอและหมู่บ้านใกล้เคียง โดยมุ่งเน้นเรื่องมาตรฐานคุณภาพและความปลอดภัย

- แผนงาน ไม่มีแผนการดำเนินงานของกลุ่ม จะผลิตตามประสบการณ์ ฤดูกาลและปริมาณความต้องการของตลาด แต่มีความคิดที่จะผลิตพริกที่ปลอดภัยและได้มาตรฐาน

- ลักษณะการดำเนินกิจกรรมด้านการเกษตร สมาชิกแต่ละรายจะผลิตสินค้าเกษตร เช่น ข้าวโพดเลี้ยงสัตว์ มันสำปะหลัง มะม่วง และพืชผัก ได้แก่ พริก มะเขือต่างๆ

- โครงสร้างของสมาชิกและคณะกรรมการ

- | | |
|-------------------------|-----------------------|
| 1. นางกิมฮวย เหลืองอ่อน | ตำแหน่งประธานกลุ่ม |
| 2. นางไข่มุก อายชู | ตำแหน่งรองประธานกลุ่ม |
| 3. นางสดใส สามมี | ตำแหน่งเหรัญญิก |
| 4. นางเล็ก จิตตรีโกชน์ | ตำแหน่งเลขา |
| 5. นางแฉว กำจร | ตำแหน่งกรรมการ |

- การประสานงานและการสื่อสาร

- 1) การสื่อสารทางโทรศัพท์ และให้สมาชิกที่อยู่ใกล้ๆ กันบอกต่อๆ กันไป
- 2) การกำกับและควบคุมงาน (กฎ ระเบียบ กติกา ข้อตกลงร่วม) การจัดสรร

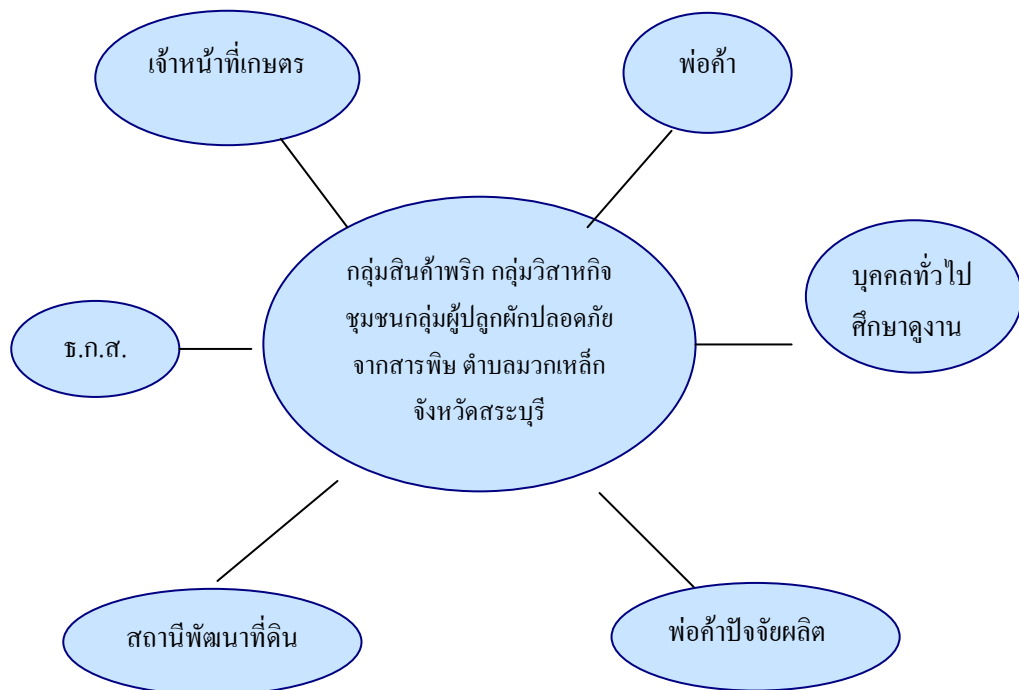
ผลประโยชน์ยังไม่ได้จัดทำ

1.2.2 การบริการจัดการธุรกิจ

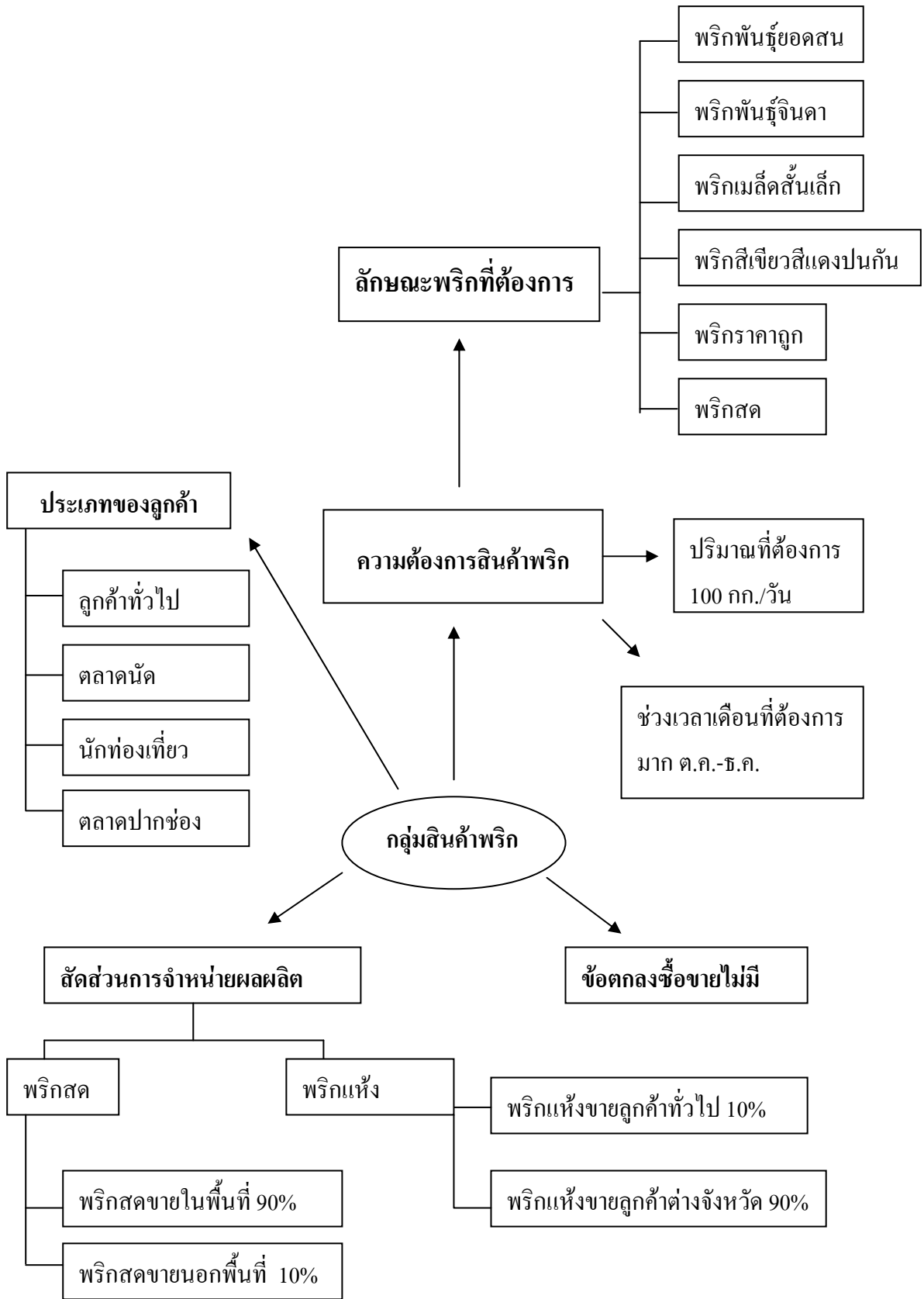
- การวางแผน ไม่มีการวางแผนร่วมกัน
- การขาย สมาชิกที่อยู่หมู่ที่ 6 บ้านซับประคู้ จะรวบรวมผลผลิตสมาชิกบางรายมาขายตามตลาดนัดในอำเภอมวกเหล็ก
- การซื้อปัจจัยการผลิต เกษตรกรต่างคนต่างซื้อปัจจัยการผลิตใช้เอง

2. การวิเคราะห์ผู้มีส่วนได้ส่วนเสียในการผลิตและการตลาดของกลุ่ม

2.1 การเชื่อมโยงความสัมพันธ์ของผู้มีส่วนได้ส่วนเสีย



2.2 ความต้องการของลูกค้าและผู้บริโภคประเภทลูกค้า



3. การวิเคราะห์สภาพแวดล้อมที่มีผลต่อการผลิตสินค้าปลอดภัยและได้มาตรฐาน

3.1 พื้นที่ปลูก

สภาพพื้นที่ปลูกเป็นพื้นที่ดอน พื้นที่ราบเชิงเขา (ที่เนิน) ความสูงจากระดับน้ำทะเลไม่เกิน 100 เมตร ความลาดเอียงไม่เกิน 5% แปลงปลูกมีการใช้ปุ๋ยคอกที่หมักแล้วก่อนปลูกพริก บริเวณข้างเคียงแปลงปลูกมีสภาพพื้นที่เป็นที่ราบเชิงเขา ส่วนมากจะปลูกข้าวโพดเลี้ยงสัตว์ไม่ใช้สารเคมี

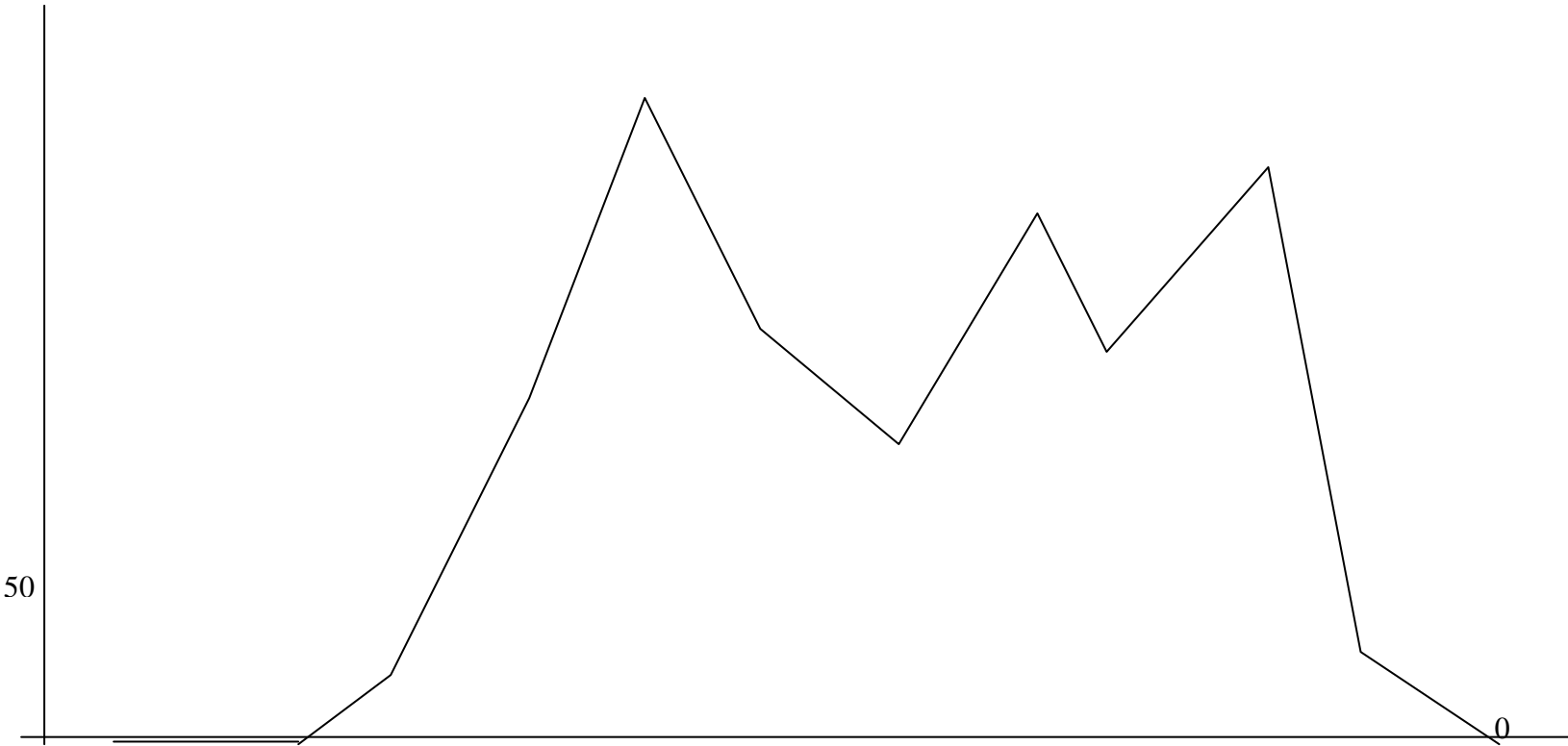
3.2 แหล่งน้ำ

แหล่งน้ำที่ใช้ส่วนใหญ่อาศัยน้ำฝน ลำธาร คลอง มีเกษตรกรบางรายขุดบ่อบาดาล ซึ่งมีปัญหาน้ำมีสภาพเป็นด่างต้องมีการพักน้ำก่อนนำไปใช้ปริมาณน้ำไม่เพียงพอตลอดฤดูกาลเพาะปลูก

3.3 ภูมิอากาศ ปริมาณน้ำฝน การกระจายตัวของฝน อุณหภูมิ

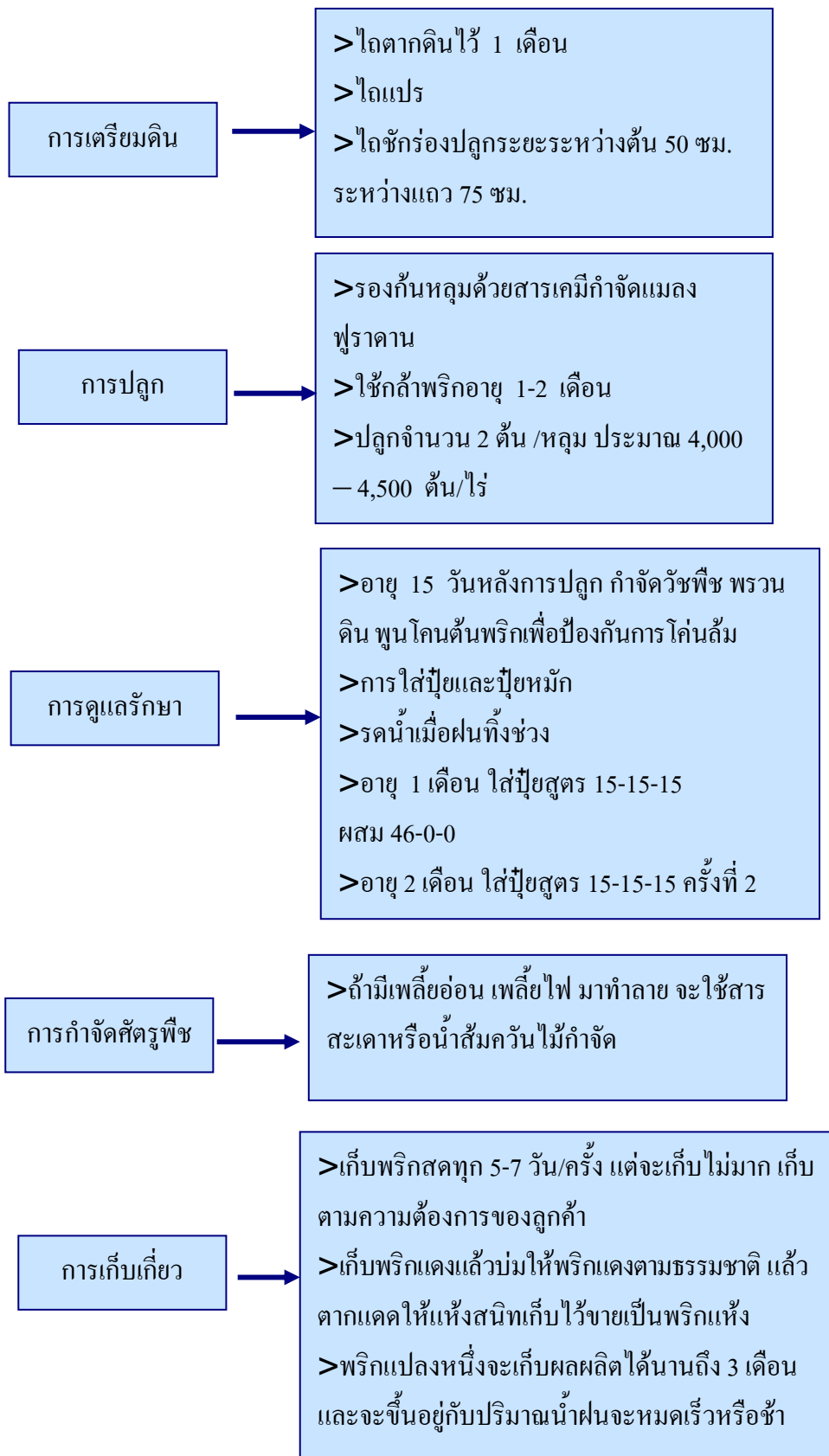
- ปริมาณน้ำฝนกระจายสม่ำเสมอ 1,000-1,200 มิลลิเมตรต่อปี
- อุณหภูมิที่เหมาะสมต่อการเจริญเติบโต 25-35 องศาเซลเซียส
- มีแสงแดดจัด

ปริมาณน้ำฝนตำบลมวกเหล็ก อำเภอมวกเหล็ก จังหวัดสระบุรี



4. การวิเคราะห์กระบวนการผลิต

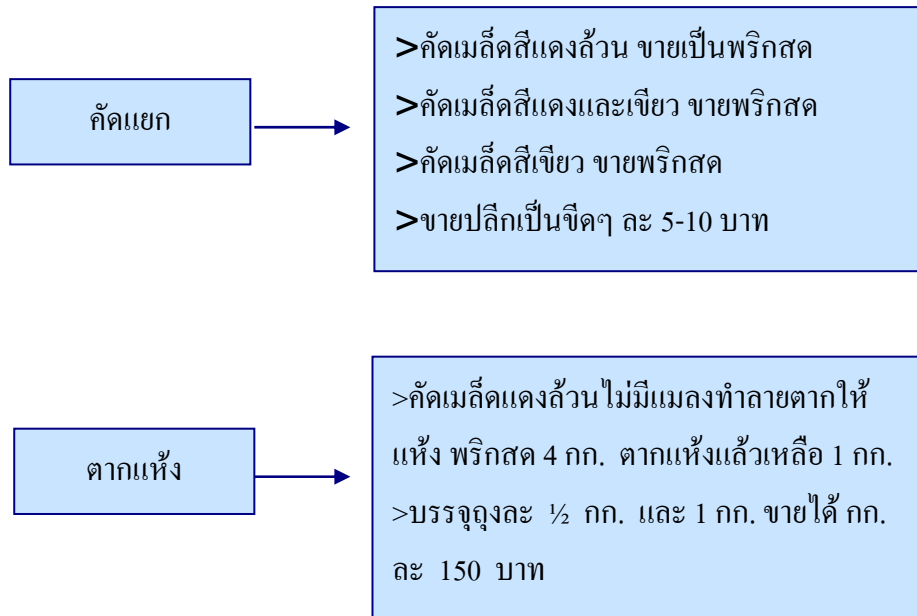
4.1 กระบวนการผลิต



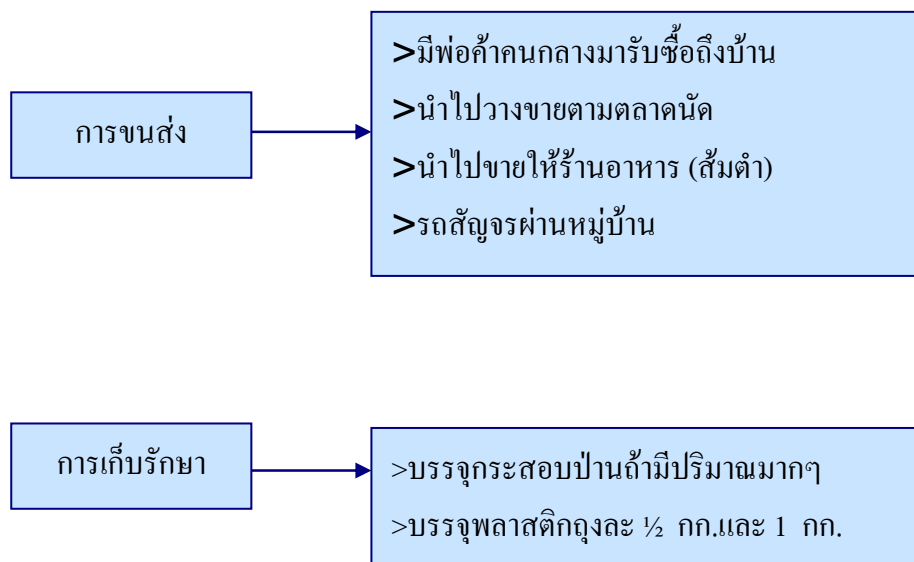
4.2 ต้นทุนการผลิตต่อไร่

รายการ	จำนวนเงิน (บาท)
1. ค่าเมล็ดพันธุ์ (ยอดสน) 1 กก.	30
2. ค่าเตรียมดิน	
- ไถคะพาน 3	350
- ไถแปรพาน 7	300
- ชักร่อง	150
3. ค่าปุ๋ยเคมี	
- สูตร 46-0-0 (25 กก.)	300
- สูตร 15-15-15 (25 กก.)	370
- ฮอร์โมนหิวทอง (25 บาท/ถุง)	100
4. ค่าสารเคมี สารสะเดา 1 กก.	100
5. ค่าจ้างเก็บเกี่ยว 140 บาท/คน/วัน ประมาณ 50 วัน	7,000
6. อื่นๆ	
- ค่าจ้างชุดหลุมปลูก 2 คน/วัน	300
- ค่าทำรูน 1 คน 4 วันๆ ละ 150 บาท	600
- ค่าแรงงานรดน้ำ	450
7. ค่าน้ำมันเชื้อเพลิง	750
รวมต้นทุนการผลิต (บาท/ไร่)	10,800
ผลผลิต (กก./ไร่)	1,400
ราคาสด (บาท/กก.)	60
รายได้ (บาท/ไร่)	84,000
กำไร (บาท/ไร่)	73,200

4.3 การปฏิบัติการหลังการเก็บเกี่ยว



4.4 การขนส่ง / เก็บรักษา



5. การวิเคราะห์ปัญหาและความเสี่ยงในการผลิตและจัดการสินค้า

วิเคราะห์ปัญหาและความเสี่ยงในการผลิตสินค้าเกษตร

วิสาหกิจชุมชนกลุ่มผู้ปลูกผัก ตำบลมวกเหล็ก อำเภอมวกเหล็ก จังหวัดสระบุรี

ปัญหา/ความเสี่ยง	สาเหตุ	แนวทางการแก้ปัญหา
1. สภาพพื้นที่ปลูกผักเป็นดินลูกรัง ดินแข็งไม่อุ้มน้ำ	- ฝนแล้ง	- ใส่ปุ๋ยคอกโรบๆ โคนต้นหรือใส่ในแปลงผักแล้วไถกลบ
2. พันธุ์ผักราคาแพง	- พันธุ์ผักซื้อตามท้องตลาด (พันธุ์ ลูกผสม)	- รวมกลุ่มกันซื้อ - ใช้เงินกองทุนกลุ่มซื้อ หรือของบประมาณสนับสนุน จากองค์การบริหารส่วนตำบล - เก็บเมล็ดพันธุ์เอง (พันธุ์พื้นเมือง)
3. โรคและแมลง - เพลี้ยไฟทำให้ผักใบหงิก - ราสนิม โรคใบหงิกใบจุด - มวนถั้วเขียว (แมงแคง) ทำให้ผล ผักไม่สมบูรณ์	- ฝนทิ้งช่วง - ฝนตกชุก	- ใช้น้ำส้มควันไม้ สารสะเดาฉีดพ่นทำลาย - ให้ความรู้การทำ/ใช้น้ำหมักชีวภาพจากสมุนไพร เช่น น้ำส้มสายชูผสมเหล้าขาวกำจัดเพลี้ยและศัตรูพืชอื่นๆ - ใช้กำมะถันละลายน้ำฉีดพ่น - ใช้สารเคมีกำจัดศัตรูพืชเมื่อจำเป็น - ให้กลุ่มผลิตปุ๋ยหมักและทำน้ำหมักชีวภาพเพื่อกำจัด โรค แมลงใช้เอง - เลือกปลูกพันธุ์ผักที่ต้านทานโรคและแมลง

วิเคราะห์ปัญหาและความเสี่ยงในการผลิตสินค้าเกษตร
วิสาหกิจชุมชนกลุ่มผู้ปลูกผัก ตำบลมวกเหล็ก อำเภอมวกเหล็ก จังหวัดสระบุรี

ปัญหา/ความเสี่ยง	สาเหตุ	แนวทางการแก้ปัญหา
4. ฝุ่นละอองเกาะตามใบพริกทำให้ใบพริกหงิกงอ	- ฝุ่นละอองจากโรงงานปูนซีเมนต์	- ประสานงานกับองค์การบริหารส่วนตำบลช่วยเหลือ
5. น้ำเป็นด่าง น้ำเป็นตะกอนหินปูน เมื่อใช้รดน้ำพริกจะทำให้การเจริญเติบโตของพริกไม่สมบูรณ์	- ใช้น้ำบ่อบาดาลรดต้นพริกในช่วงฝนทิ้งช่วง ทำให้ดินพริกไม่เจริญเติบโต	- นำน้ำไปพักไว้ก่อนค่อยนำน้ำมารดพริก - นำน้ำมาตรวจวิเคราะห์
6. การเก็บเกี่ยว - เก็บเกี่ยวผลผลิตพริกไม่ทัน - ตากพริกเพื่อขายเป็นพริกแห้งไม่ได้	- ค่าจ้างแรงงานสูง ขาดแคลนแรงงาน - ฝนตกชุก	- ใช้แรงงานในครัวเรือนในการเก็บเกี่ยว - ทำโรงเรือนพลาสติกเพื่ออบพริกแห้ง - ขายพริกสดไม่ต้องตากแห้ง
7. ความรู้วิชาการ	- ขาดความรู้วิชาการดีที่เหมาะสม	- อบรมความรู้เรื่องการปลูกพริกในเรื่องที่เกษตรกรยังขาดอยู่หรือต้องการอบรมเพิ่มเติม - แลกเปลี่ยนความรู้ประสบการณ์กันภายในกลุ่ม

วิเคราะห์ปัญหาและความเสี่ยงในการผลิตและจัดการสินค้าเกษตร
 วิสาหกิจชุมชนกลุ่มผู้ปลูกผัก ตำบลมวกเหล็ก อำเภอมวกเหล็ก จังหวัดสระบุรี

ที่	ความเสี่ยง	สาเหตุ	การประเมินความเสี่ยง			
			โอกาสที่จะเกิด	ความรุนแรง/ผลกระทบ	ระดับความเสี่ยง	ลำดับความเสี่ยง
1.	สภาพพื้นที่ปลูกพริกเป็นดินลูกรัง ดินแข็งไม่อุ้มน้ำ	- ฝนแล้ง	3	3	9	4
2.	เมล็ดพันธุ์พริกราคาแพง	- ซื้อเมล็ดพันธุ์ในตลาดไม่ได้ผลิตเมล็ดพันธุ์เอง (เป็นพันธุ์ลูกผสม)	4	2	8	5
3.	โรคและแมลง - เพลี้ยไฟ - ราสนิม โรคใบจุด - มวนถั่วเขียว	- ฝนทิ้งช่วง - ฝนตกชุก	5	2	10	3
4.	ฝุ่นละอองเกาะตามใบพริก	ฝุ่นละอองจากโรงงานปูนซีเมนต์	3	2	6	6
5.	น้ำเป็นด่าง น้ำเป็นตะกอนหินปูน	- ใช้น้ำบ่อบาดาลรดต้นพริกในช่วงฝนทิ้งช่วง	5	5	25	1

ที่	ความเสี่ยง	สาเหตุ	การประเมินความเสี่ยง			
			โอกาสที่จะเกิด	ความรุนแรง/ผลกระทบ	ระดับความเสี่ยง	ลำดับความเสี่ยง
6.	การเก็บเกี่ยว - เก็บเกี่ยวผลผลิตพริกไม่ทัน - ตากพริกเพื่อขายเป็นพริกแห้งไม่ได้	- ค่าจ้างแรงงานสูง ขาดแคลนแรงงาน - ฝนตกชุก	1	2	2	7
7.	ความรู้วิชาการ	- ขาดความรู้วิชาการ	3	4	12	2

หมายเหตุ : โอกาสที่จะเกิด

ระดับ 5 มีโอกาสที่จะเกิดมากที่สุด

ระดับ 3 มีโอกาสที่จะเกิดปานกลาง

ระดับ 1 มีโอกาสที่จะเกิดน้อยมาก

ความรุนแรง/ผลกระทบ

ระดับ 5 มีความรุนแรง/ผลกระทบมากที่สุด

ระดับ 3 มีความรุนแรง/ผลกระทบปานกลาง

ระดับ 1 มีความรุนแรง/ผลกระทบน้อยมาก

ระดับความเสี่ยง

ค่าระดับความเสี่ยงจะเรียงลำดับจากมากไปน้อย ค่าความเสี่ยงมากจะมีผลกระทบต่อการเพาะปลูกมากไปน้อยตามลำดับ

6. การจัดทำแผนแก้ไขปัญหาและการควบคุมความเสี่ยงในจุดต่างๆ

แนวทางการปรับปรุงการผลิตและจัดการสินค้าเกษตร

วิสาหกิจชุมชนกลุ่มผู้ปลูกผัก ตำบลมวกเหล็ก อำเภอมวกเหล็ก จังหวัดสระบุรี

ที่	ปัญหา/ความเสี่ยง	แนวทางแก้ไขปัญหาและปรับปรุงการผลิตและการจัดการ
1.	สภาพพื้นที่ปลูกพริกเป็นดินลูกรัง ดินแข็งไม่อุ้มน้ำ	- ใส่น้ำคอกหรือคอกโคนต้นพริก ใส่น้ำคอกในแปลงปลูกและไถกลบ
2.	พันธุ์พริกราคาแพง	- เก็บเมล็ดพันธุ์เองด้วยการคัดเลือกต้นที่ให้ผลผลิตสูงและมีคุณภาพ (พันธุ์พื้นเมือง) - ขอสนับสนุนงบประมาณจาก อบต. เงินกองทุนกลุ่มเพื่อจัดซื้อเมล็ดพันธุ์พริก - รวมกลุ่มซื้อเมล็ดพันธุ์พริก (พันธุ์ซูเปอร์ฮอท)
3.	โรคและแมลง - เพลี้ยไฟทำให้ใบหงิก เพลี้ยอ่อน ไรแดง - ราสนิม โรคใบจุด - มวนถั่วเขียว	- ใช้สารเคมีกำจัดมดที่เป็นพาหะ (โดยใช้สารฉีดกำจัดยุง) พาหะเพลี้ยไฟ
4.	ฝุ่นละอองเกาะตามใบพริก	- ประสานงานกับ อบต. เพื่อขอความช่วยเหลือ
5.	น้ำเป็นด่าง น้ำเป็นตะกอนหินปูนนำมารดต้นพริกในช่วงฝนทิ้งช่วง ทำให้การเจริญเติบโตไม่สมบูรณ์	- นำน้ำมาพักไว้ก่อนค่อยนำมารดต้นพริก - นำน้ำมาตรวจวิเคราะห์

แผนปฏิบัติงานควบคุมความเสี่ยงในการผลิตและจัดการสินค้าเกษตร
วิสาหกิจชุมชนกลุ่มผู้ปลูกผัก ตำบลมวกเหล็ก อำเภอมวกเหล็ก จังหวัดสระบุรี

ที่	ปัญหา/ความเสี่ยง	แนวทางแก้ไขปัญหาและปรับปรุงการผลิตและการจัดการ
6.	<p>การเก็บเกี่ยว (เก็บเกี่ยวผลผลิตพริกไม่ทัน ตากพริกไม่ได้ ถ้าจะขายเป็นพริกแห้ง</p> <ul style="list-style-type: none"> - เก็บเกี่ยวผลผลิตพริกไม่ทันเนื่องจากขาดแคลนแรงงาน - ฝนตกชุกเก็บพริกตากแห้งไม่ได้ทำให้พริกขายไม่ได้ 	<ul style="list-style-type: none"> - ใช้แรงงานในครัวเรือน - ทำโรงเรือนพลาสติกเพื่ออบพริกแห้ง - ขายพริกในรูปแบบพริกสด
7.	<p>ความรู้วิชาการ</p>	<ul style="list-style-type: none"> - อบรมความรู้เรื่องการปลูกพริกในเรื่องที่เกษตรกรยังขาดอยู่ หรือต้องการอบรมเพิ่มเติม - แลกเปลี่ยนความรู้ประสบการณ์กันภายในกลุ่ม

แผนปฏิบัติงานการปรับปรุงการผลิตและจัดการสินค้าเกษตร (สินค้าพริก)
วิสาหกิจชุมชนกลุ่มผู้ปลูกผัก ตำบลมวกเหล็ก อำเภอมวกเหล็ก จังหวัดสระบุรี

โครงการ/กิจกรรม	เป้าหมาย	สถานที่ ดำเนินงาน	งบประมาณ		ระยะเวลา ดำเนินการ	ผู้รับผิดชอบ
			บาท	แหล่ง		
1. อบรมเรื่องเทคโนโลยีการผลิตพริก	20 ราย	ม.4, 6, 7 ต.มวกเหล็ก	20,000	องค์การบริหารส่วนตำบล กรมส่งเสริมการเกษตร	ม.ค. - เม.ย. 51	นักวิชาการส่งเสริมการเกษตร ตำบล อำเภอ จังหวัด
2. โครงการส่งเสริมการปรับปรุงดิน	30 ไร่	ม.4, 6, 7 ต.มวกเหล็ก	10,000	องค์การบริหารส่วนตำบล กรมส่งเสริมการเกษตร	ม.ค. - เม.ย. 51	นักวิชาการส่งเสริมการเกษตร ตำบล อำเภอ จังหวัด
3. ส่งเสริมทำน้ำหมักชีวภาพ สมุนไพร เพื่อใช้ในการปลูกพริก	20 ราย	ม.4, 6, 8 ต.มวกเหล็ก	34,000	องค์การบริหารส่วนตำบล กรมส่งเสริมการเกษตร	ม.ค. - ก.ย. 51	นักวิชาการส่งเสริมการเกษตร ตำบล อำเภอ จังหวัด
4. ปรับปรุงคุณภาพผลผลิตโดยการ สร้างโรงอบพริก	3 จุด	ม.4, 6, 9 ต.มวกเหล็ก	120,000	องค์การบริหารส่วนตำบล กรมส่งเสริมการเกษตร	ม.ค. - ก.ย. 51	นักวิชาการส่งเสริมการเกษตร ตำบล อำเภอ จังหวัด
5. เพิ่มมูลค่าผลผลิตโดยการบรรจุภัณฑ์ มาตรฐานเดียวกันพร้อมพิมพ์ตรา สัญลักษณ์	1 กลุ่ม	ม.4, 6, 10 ต.มวกเหล็ก	50,000	องค์การบริหารส่วนตำบล กรมส่งเสริมการเกษตร	ม.ค. - ก.ย. 51	นักวิชาการส่งเสริมการเกษตร ตำบล อำเภอ จังหวัด
6. โครงการเผยแพร่ประชาสัมพันธ์ สินค้ากลุ่ม	3 จุด	ม.4, 6, 11 ต.มวกเหล็ก	20,000	องค์การบริหารส่วนตำบล กรมส่งเสริมการเกษตร	ม.ค. - ก.ย. 51	นักวิชาการส่งเสริมการเกษตร ตำบล อำเภอ จังหวัด
รวม			254,000			

รายชื่อผู้เข้าร่วมวิเคราะห์ศักยภาพและความเสี่ยงด้านการผลิตและการจัดการสินค้า
วิสาหกิจชุมชนกลุ่มผู้ปลูกผักตำบลมวกเหล็ก หมู่ที่ 6 บ้านซับประดู่ ตำบลมวกเหล็ก
อำเภอมวกเหล็ก จังหวัดสระบุรี

สำนักส่งเสริมและจัดการสินค้าเกษตร

นายเอกพงศ์ หนูพลับ
นางศุภวรรณ เกียนเมธิ
นางสาววรรณรีย์ คนขยัน
นางสาวจิตาภา สระเศษ

สำนักส่งเสริมและพัฒนาการเกษตร เขตที่ 1 จังหวัดชัยนาท

นางดวงเดือน สมวัฒน์ศักดิ์
นายสุรชาติ สมวัฒน์ศักดิ์
นายจรัสศักดิ์ สายวาริน
นายยอดธงไชย รอดแก้ว

สำนักงานเกษตรจังหวัดสระบุรี

นายธำรงค์ พันธุตะ
นายพิชญ์ นิตย์ใหม่
นางพรรณาราย สงวนสิน

สำนักงานเกษตรอำเภอมวกเหล็ก

นางลัดดา ศรีเพียงจันทร์
นางสาวพิสมัย โพธิ์ขาว

เกษตรกร

นางทุเรียน	ปานเอี่ยม	นางเตียน	คลองห้าง
นางจ่านงค์	อบอุ่น	นายประสงค์	สามี
นางสาวปราณี	เหลืองอ่อน	นางลำเภา	พุทธิสา
นางทองลอย	แก่นวิจิตร	นางไข่มุก	อายุชะชู
นางทองรัก	ทองบัวศรี	นายเล็ก	จิตรีโกชน์
นายสมเจตน์	สีดา	นางสดใส	สามี
นายประดิษฐ์	เดชสีมา	นางบุญชู	เกษรเกตุ
นางกิมฮวย	เหลืองอ่อน	นางแถว	กำจร
นางสวรรค์	เหลืองอ่อน	นางอุดม	มาลัย
นางวงเดือน	การทำนา	นางบุญชู	วิเชียรพงษ์