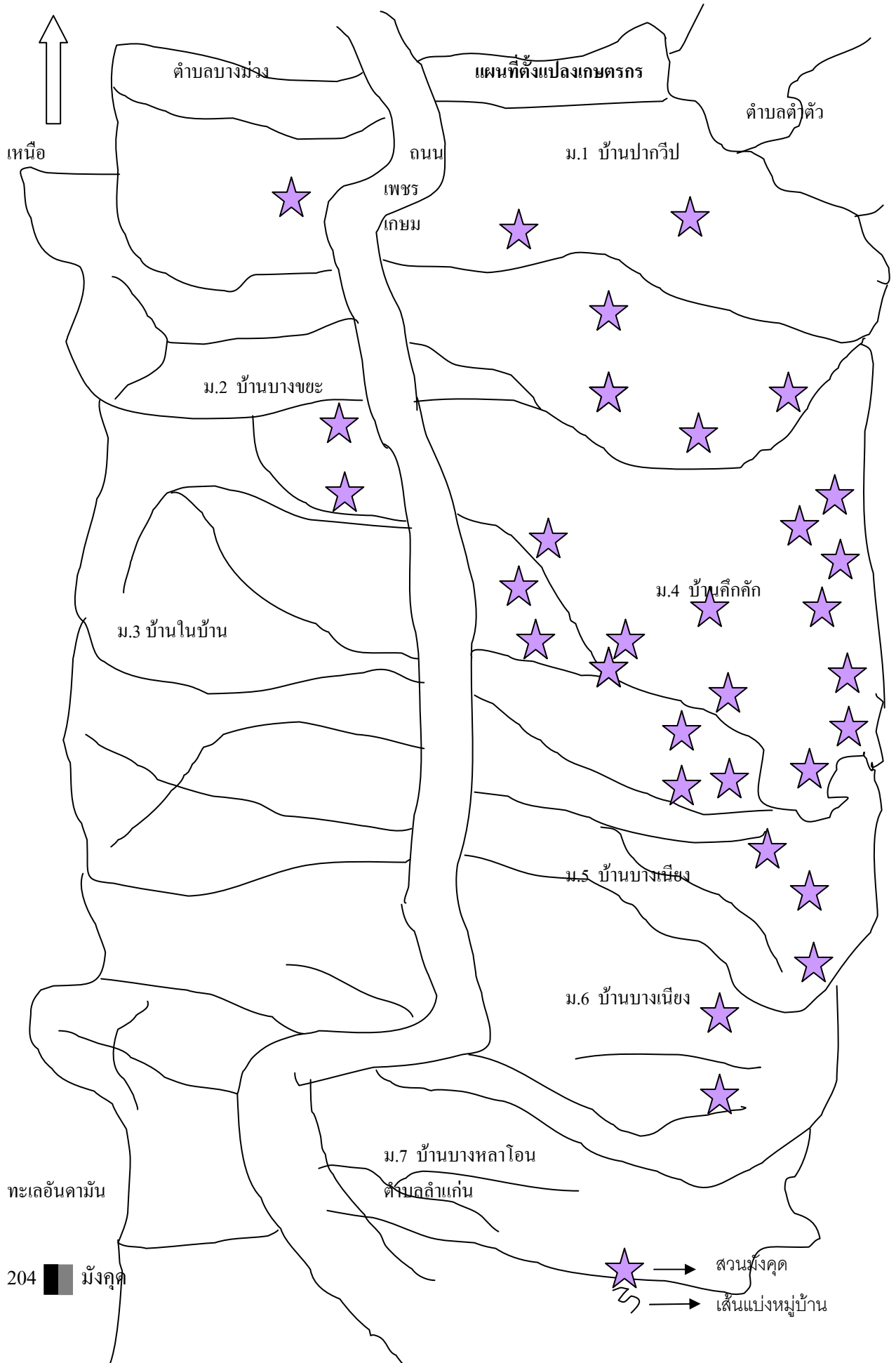


ผลการวิเคราะห์ศักยภาพและความเสี่ยงด้านการผลิตและจัดการสินค้า มังคุด

กลุ่มปรับปรุงคุณภาพมังคุดตำบลคึกคัก  
ตำบลคึกคัก อำเภอตะกั่วป่า จังหวัดพังงา

# แผนที่ตั้งกลุ่ม และแผนผังแปลง

## กลุ่มปรับปรุงคุณภาพมัจูดตำบลคึกคัก ตำบลคึกคัก อำเภอตะกั่วป่า จังหวัดพังงา



## 1. การวิเคราะห์ตนเอง

### 1.1 ข้อมูลพื้นฐานกลุ่ม

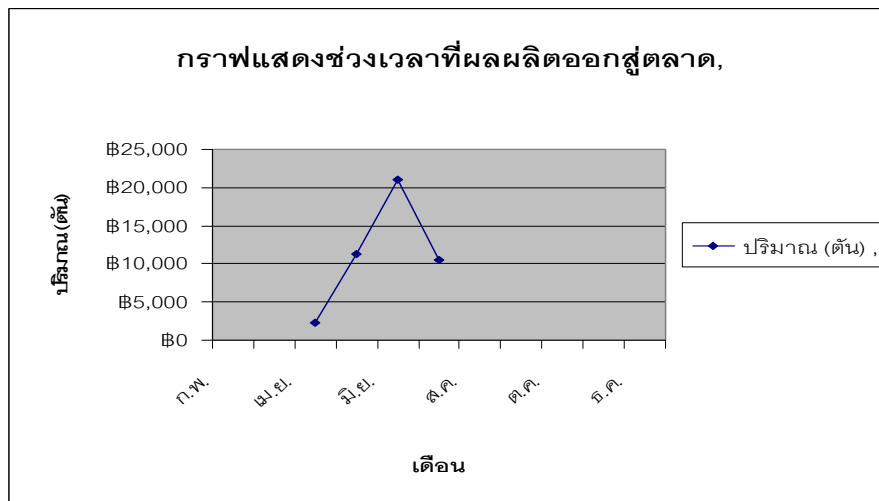
#### ข้อมูลด้านเศรษฐกิจและสังคม

- จำนวนสมาชิก 30 คน
- จำนวนแรงงานของสมาชิก 2-3 คน/ครัวเรือน

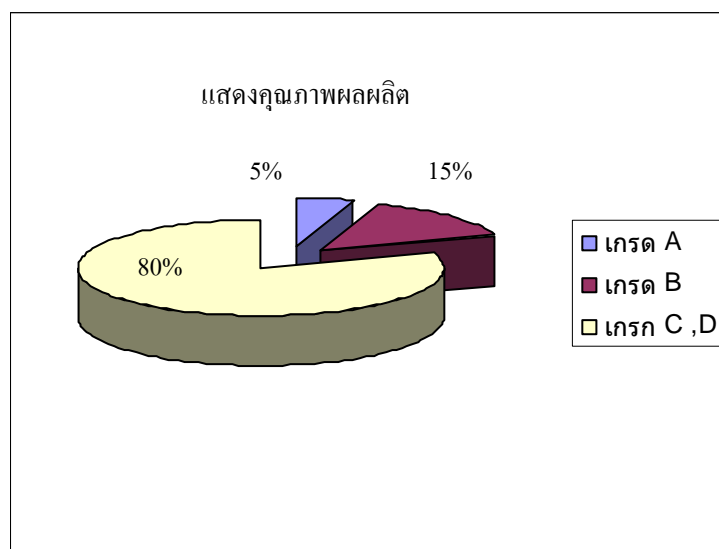
#### ข้อมูลด้านการผลิต

- พื้นที่ปลูกมังคุด สมาชิก จำนวน 30 คน พื้นที่ปลูกทั้งหมด 129 ไร่  
พื้นที่ให้ผล 98.5 ไร่

- ผลผลิตประมาณ 48,585 กิโลกรัม
- ช่วงเวลาที่ผลผลิตออกสู่ตลาด เดือน พฤษภาคม – สิงหาคม



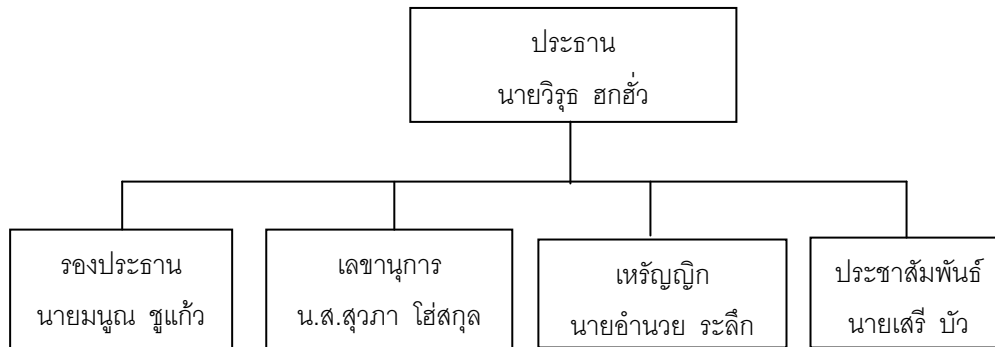
#### - คุณภาพผลผลิต



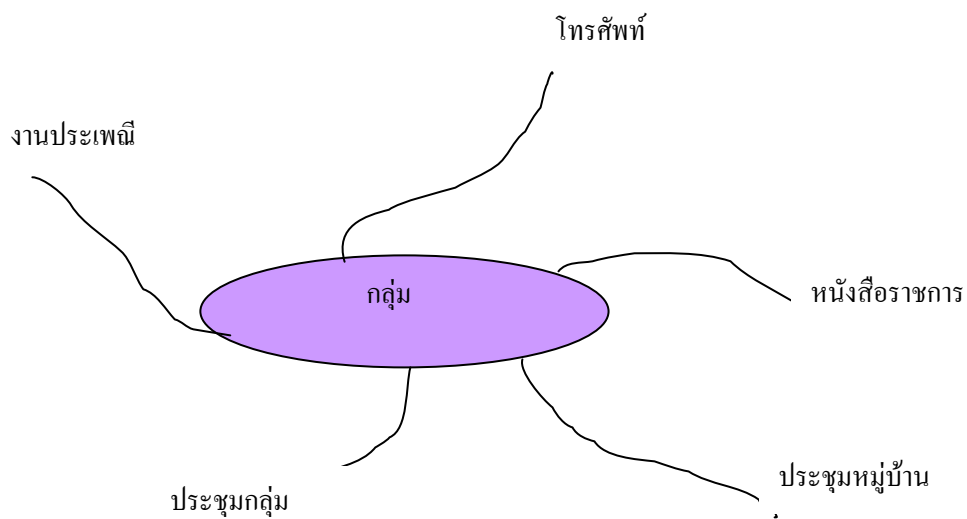
## 1.2 การวิเคราะห์ศักยภาพการบริหารจัดการกลุ่ม

### การบริหารจัดการกลุ่ม

- เป้าหมายแผนงาน ลักษณะการดำเนินกิจกรรมด้านการเกษตร
- โครงสร้างและการกำหนดบทบาทของสมาชิก

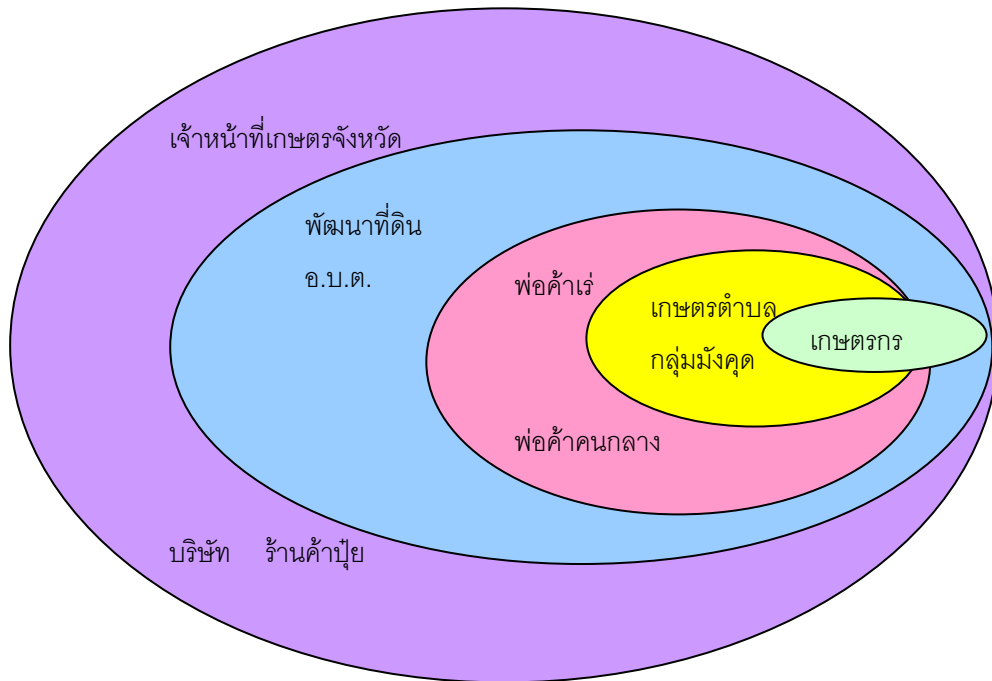


- การประสานงานและการสื่อสาร (การนัดหมาย , แจ้งข่าวสาร )

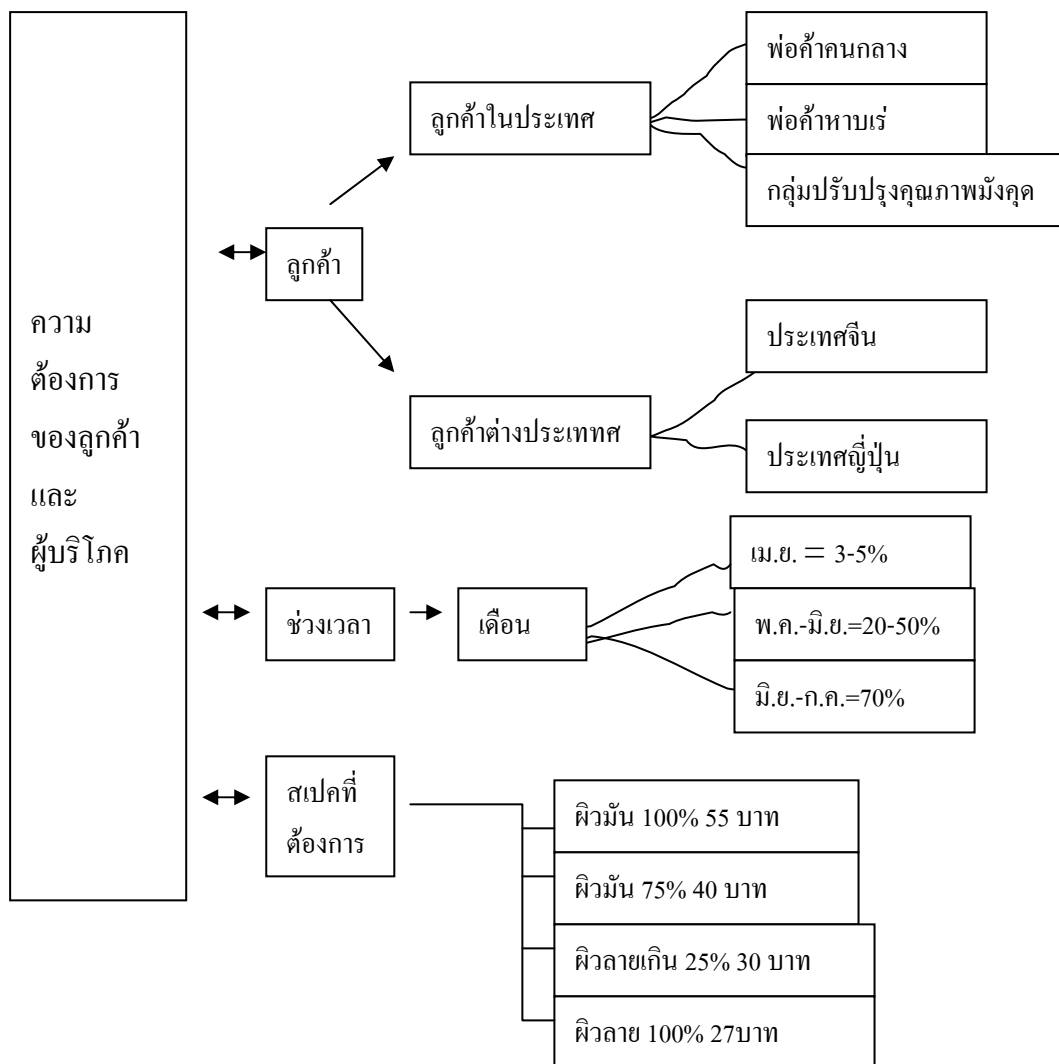


## 2. การวิเคราะห์ผู้มีส่วนได้เสียในการผลิตและการตลาดของกลุ่ม

### 2.1 การเชื่อมโยงความสัมพันธ์ผู้มีส่วนได้ส่วนเสีย



## 2.2 ความต้องการของลูกค้าและผู้บริโภค

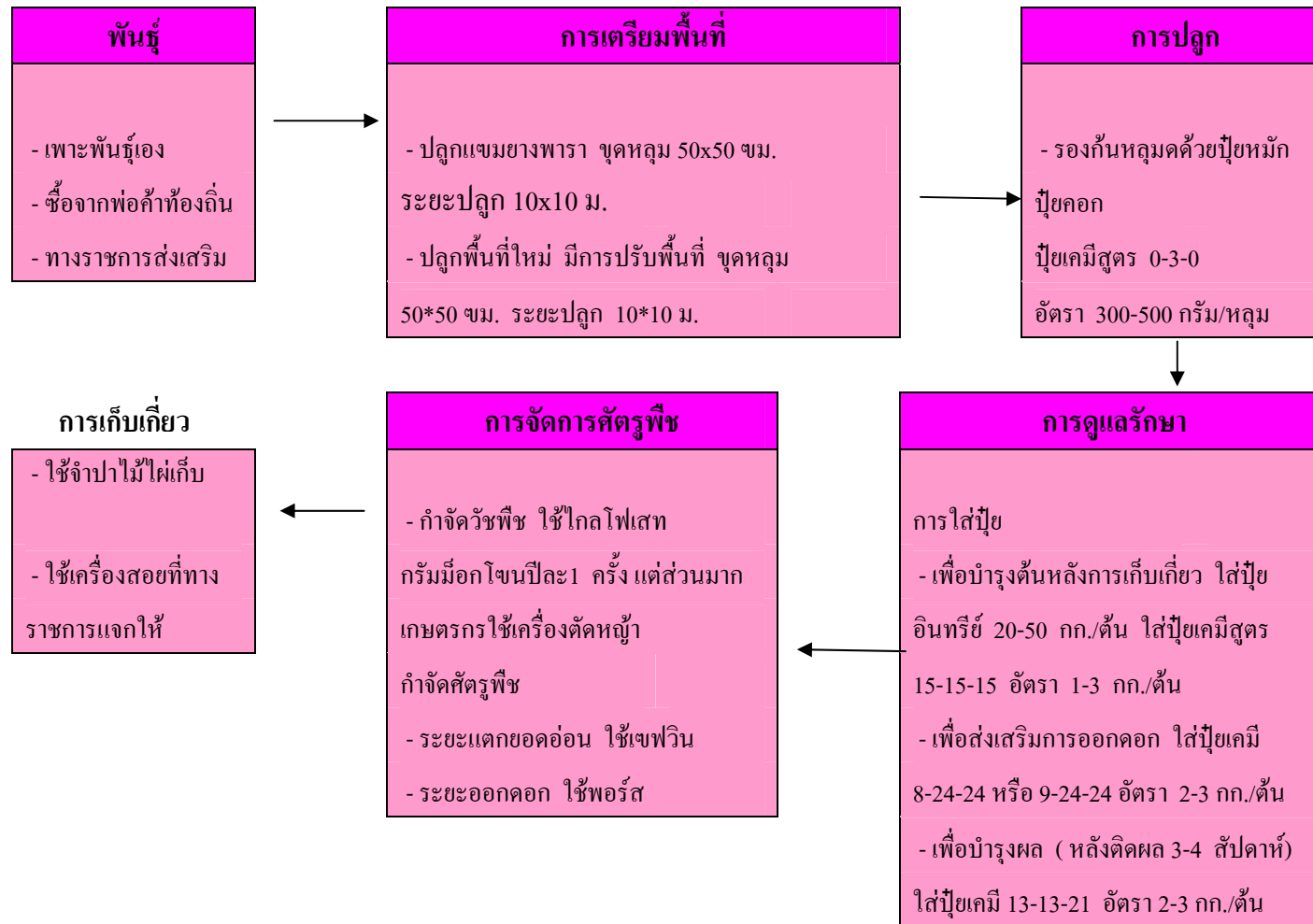


## 3. การวิเคราะห์สภาพแวดล้อมที่มีผลต่อการผลิตสินค้าที่ปลอดภัยและได้มาตรฐาน

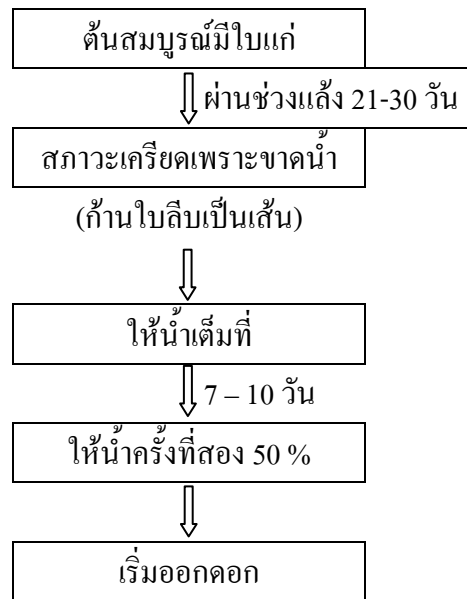
ข้อกำหนด	ผลการวิเคราะห์
พื้นที่ปลูก	สมาชิกกลุ่มปรับปรุงคุณภาพมังคุดตำบลศึกคัก มีพื้นที่ปลูกมังคุด 132 ไร่ พื้นที่ปลูกเป็นที่ราบสูง มีการระบายน้ำดี
สภาพดิน แหล่งน้ำ	ดินมี PH เฉลี่ยทั้งตำบล 5-5.5 สภาพหน้าดินลึก มีอินทรีวัตถุสูง เกษตรกรมีแหล่งน้ำเป็นของตนเอง 90 % ส่วนมากเป็นบ่อน้ำตื้น ล้ำคลอง และอาศัยน้ำฝนจากธรรมชาติ
ภูมิอากาศ	ปี 2548-2549 ตั้งแต่เดือนมีนาคม - เมษายน ปริมาณน้ำฝนเฉลี่ย 132.25-199.4 มม. ปริมาณฝนน้อย ซึ่งเป็นช่วงที่มังคุดต้องการน้ำ

#### 4. การวิเคราะห์กระบวนการผลิตและการจัดการ

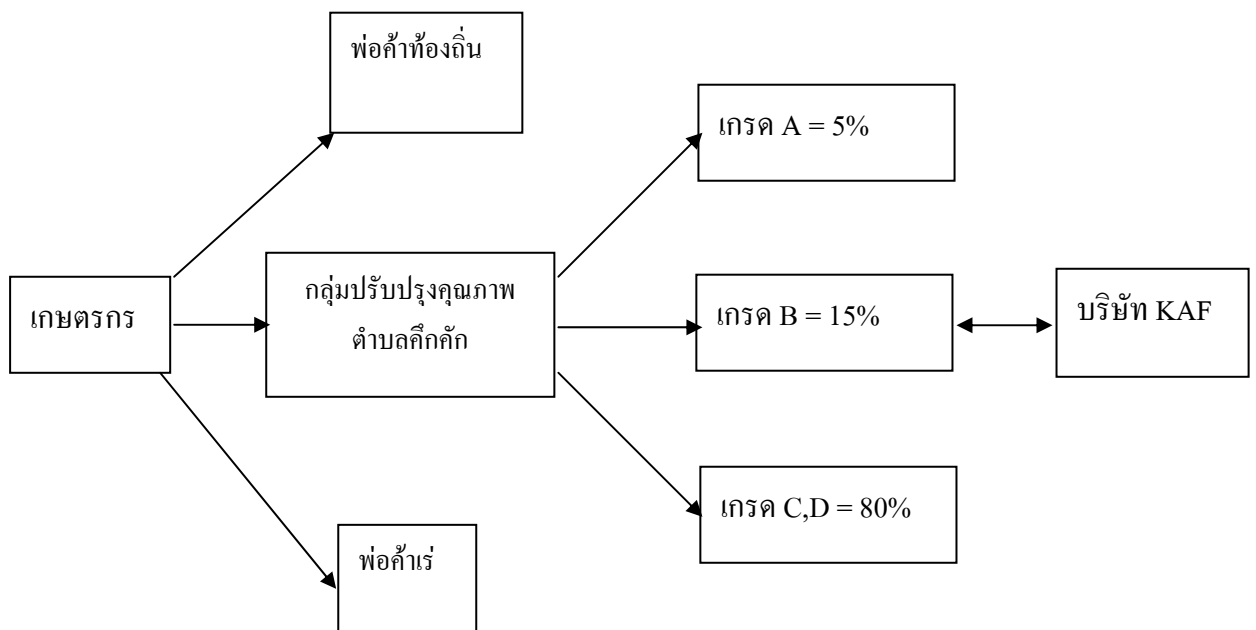
##### 4.1 กระบวนการผลิต



#### 4.2 การจัดการน้ำเพื่อกระตุ้นการออกดอก

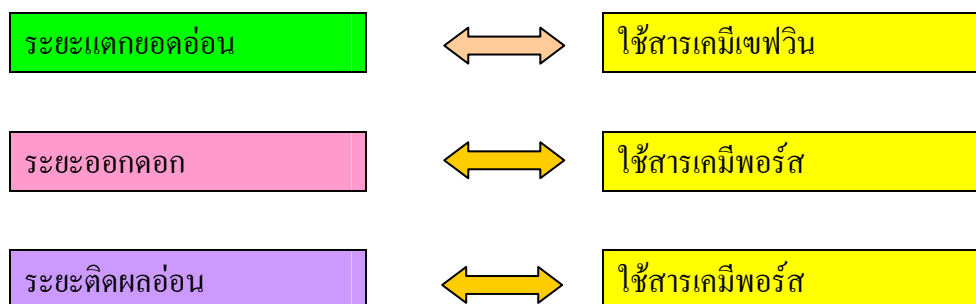


#### 4.4 การจำหน่าย





#### 4.5 การจัดการสารเคมีในกระบวนการผลิต



#### 4.6 ต้นทุนการผลิต

<b>ค่าแรงงาน</b>	<b>2,820 บาท/ไร่</b>
ค่าจ้างใส่ปุ๋ย	700 บาท/ไร่
ค่ากำจัดวัชพืช	1,600 บาท/ไร่
ค่าเก็บเกี่ยว	300 บาท/ไร่
ค่าตัดแต่งกิ่ง	300 บาท/ไร่
ค่านิดพ่นยาปราบ	
ศัตรูพืช	160 บาท/ไร่
<b>ค่าวัสดุ</b>	<b>2,340 บาท/ไร่</b>
ค่าน้ำมัน	280 บาท/ไร่
ค่าสารเคมีศัตรูพืช	150 บาท/ไร่
ค่าสารเคมีวัชพืช	700 บาท/ไร่
ค่าปุ๋ยคอก	1,600 บาท/ไร่
ค่าปุ๋ยเคมี	300 บาท/ไร่
<b>รวมต้นทุนทั้งหมด</b>	<b>5,160 บาท/ไร่</b>
ผลผลิต	800 ก.ก./ไร่
ต้นทุน	6.45 บาท/กก.

5. การวิเคราะห์ปัญหาและความเสี่ยงในการผลิตและจัดการสินค้า มังคุด  
 กลุ่มปรับปรุงคุณภาพมังคุดตำบลลี้ก๊ก ตำบลลี้ก๊ก อำเภอตะกั่วป่า จังหวัดพังงา

<p style="text-align: center;"><b>จุดอ่อน</b></p> <ul style="list-style-type: none"> <li>- มังคุดขาดคุณภาพ</li> <li>- กลุ่มไม่เข้มแข็ง</li> <li>- ขาดเงินทุน</li> <li>- ขาดความร่วมมือ</li> <li>- ไม่มีสถานที่ตั้ง</li>   <li>- ไม่มีกฏกติกาของกลุ่มที่</li>   <li>- สมาชิกน้อย</li> </ul>	<p style="text-align: center;"><b>จุดแข็ง</b></p> <ul style="list-style-type: none"> <li>- ประธานเข้มแข็ง</li> <li>- สภาพพื้นที่ ภูมิอากาศเหมาะสม</li> <li>- ผลผลิตออกก่อนจังหวัดอื่นในภาคใต้</li> </ul>
<p style="text-align: center;"><b>โอกาส</b></p> <ul style="list-style-type: none"> <li>- ตลาดต่างประเทศมีความต้องการ</li> <li>- มีบริษัทส่งออกมารับซื้อในอำเภอ</li> <li>- การคมนาคมสะดวก</li> </ul>	<p style="text-align: center;"><b>อุปสรรค</b></p> <ul style="list-style-type: none"> <li>- เกษตรกรกำหนดราคาเองไม่ได้</li> <li>- ตลาดรับซื้อมีน้อย</li> <li>- เกษตรกรขายพ่อค้าในท้องถิ่นเป็นส่วนมาก</li> </ul>

6. การจัดทำแผนแก้ไขปัญหาและการควบคุมความเสี่ยงในจุดต่าง ๆ

ทำอะไร	ทำอย่างไร	เมื่อไร	ทำที่ไหน/ใครทำ
<u>แผนพัฒนากลุ่ม</u> 1.ประชุมกลุ่ม	- กำหนดบทบาทของคณะกรรมการ - ประชุมกลุ่มจัดตั้งกฎกติกาของกลุ่ม - เปิดรับสมาชิกใหม่	- ทุกวันศุกร์แรกของเดือน เวลา13.00น.	- วัดคี๊กคัก - กลุ่มปรับปรุงคุณภาพมังคุด - เจ้าหน้าที่อำเภอ, จังหวัด
2. เงินทุนของกลุ่มฯ	- เรียกหุ้นจากสมาชิก - เงินกู้ดอกเบี้ยถูก - เงินส่วนต่างจากการขายผลผลิต	- พฤศจิกายน 2550	- กลุ่มปรับปรุงคุณภาพมังคุด/อบต.
3.จัดตั้งศูนย์คัดแยก ผลผลิตพร้อมอุปกรณ์	- ขอสนับสนุนงบประมาณก่อสร้าง ศูนย์และอุปกรณ์ - จัดหาสถานที่ชั่วคราว (บ้านนาย อำนาจ) - ขอใช้ที่ดินสาธารณะ	- กันยายน 2550 – กันยายน 2551 - มีนาคม 2551 - ตุลาคม 2550	- กลุ่มฯ/อำเภอ/จังหวัด/ราชการ/อปท./วภ. - บ้านนายอำนาจฯ,สมาชิกช่วยกันทำ - กลุ่มฯ



ทำอะไร	ทำอย่างไร	เมื่อไร	ทำที่ไหน/ใครทำ
<u>แผนพัฒนาผลผลิต</u> 1. ถ่ายทอดความรู้	<ul style="list-style-type: none"> <li>- ถ่ายทอดความรู้ตามกระบวนการโรงเรียนเกษตรกร</li> <li>- ระยะใบอ่อน</li> <li>- เตรียมการออกดอก</li> <li>- ระยะออกดอก</li> <li>- ติดผล</li> <li>- การป้องกันกำจัดแมลงวันทอง</li> <li>- เก็บเกี่ยว/วิทยาการหลังการเก็บเกี่ยว/ตลาด</li> </ul>	<ul style="list-style-type: none"> <li>- ตุลาคม</li> <li>- ธันวาคม</li> <li>- มกราคม</li> <li>- กุมภาพันธ์ถึงมีนาคม</li> <li>- ตลอดปี</li> <li>- เมษายน</li> </ul>	<ul style="list-style-type: none"> <li>- สวนเกษตรกร/เจ้าหน้าที่/กรมวิชาการเกษตร</li> <li>- สวนเกษตรกร/เจ้าหน้าที่/กรมวิชาการเกษตร</li> <li>- สวนเกษตรกร/เจ้าหน้าที่/กรมวิชาการเกษตร</li> <li>- สวนเกษตรกร/เจ้าหน้าที่/กรมวิชาการเกษตร</li> <li>- สมาชิก/กรมฯ/เจ้าหน้าที่ (ภาคตะวันออก)</li> <li>- ศูนย์บริการจัดการศัตรูพืช</li> <li>- ศูนย์บริการจัดการศัตรูพืช</li> </ul>
2. ทัศนศึกษาดูงาน	<ul style="list-style-type: none"> <li>- ศึกษาดูงานภาคตะวันออก</li> </ul>	<ul style="list-style-type: none"> <li>- มีนาคม</li> </ul>	<ul style="list-style-type: none"> <li>- สมาชิก/กรมฯ/เจ้าหน้าที่ (ภาคตะวันออก)</li> </ul>
3. การตลาด	<ul style="list-style-type: none"> <li>- ประชุมเชื่อมโยงการตลาดระดับอำเภอ</li> <li>- ผลผลิตที่เข้ากลุ่มจะต้องคัดเกรดก่อนส่งกลุ่ม</li> </ul>	<ul style="list-style-type: none"> <li>- เมษายน</li> <li>- มกราคมถึงพฤษภาคม</li> </ul>	<ul style="list-style-type: none"> <li>- คณะกรรมการกลุ่มฯ, อำเภอ, จังหวัด</li> <li>- สมาชิก</li> </ul>

รายชื่อผู้เข้าร่วมวิเคราะห์ศักยภาพและความเสี่ยงด้านการผลิตและจัดการสินค้าเกษตร  
กลุ่มปรับปรุงคุณภาพมังคุดตำบลคึกคัก ตำบลคึกคัก อำเภอตะกั่วป่า จังหวัดพังงา

สำนักส่งเสริมและจัดการสินค้าเกษตร

นางเบ็ญจรงค์ จิรเสวตกุล

นายนิวัฒน์ วรรณนิธิกุล

สำนักส่งเสริมและพัฒนาการเกษตรเขตที่ 5 จังหวัดสงขลา

นายสมชัย วิสารทพงศ์

นางสาวศิริกุล ศรีแสงจันทร์

นางทัศนีย์ ศุภกุล

สำนักงานเกษตรจังหวัดพังงา

นายประจวบ กรุณกิจ

สำนักงานเกษตรอำเภอตะกั่วป่า จังหวัดพังงา

นางอัจฉรา นพรัตน์

กลุ่มปรับปรุงคุณภาพมังคุดตำบลคึกคัก ตำบลคึกคัก อำเภอตะกั่วป่า จังหวัดพังงา

