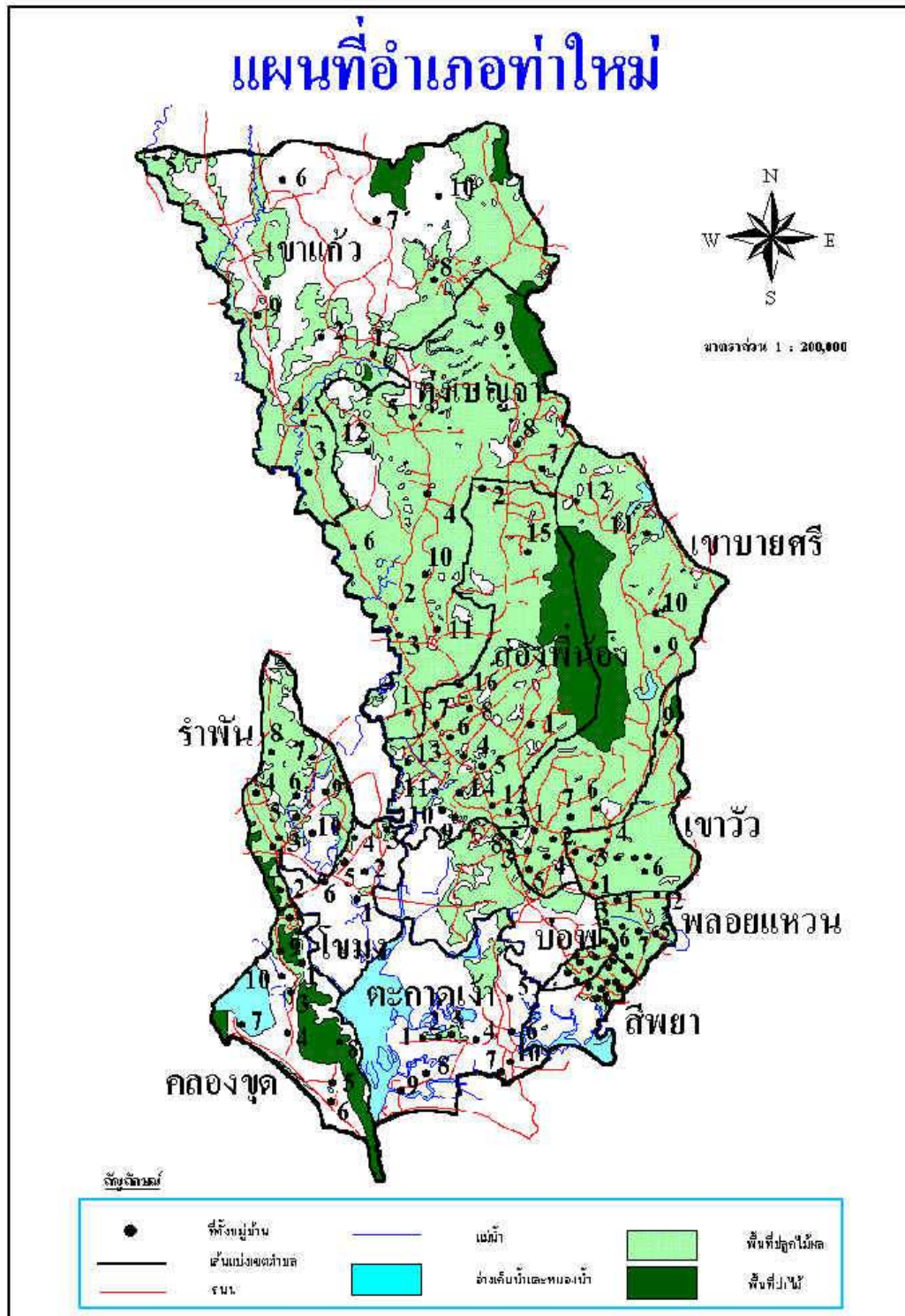


ผลการวิเคราะห์ศักยภาพและความเสี่ยงด้านการผลิตและจัดการสินค้า มังคุด

กลุ่มปรับปรุงคุณภาพมังคุดบ้านหนองระมาน  
หมู่ที่ 9 ตำบลทุ่งเบญจา อำเภอท่าใหม่ จังหวัดจันทบุรี

แผนที่ตั้งกลุ่มและแผนผังแปลง

กลุ่มปรับปรุงคุณภาพมังคุดบ้านหนองระมาน ตำบลทุ่งเบญจา อำเภอนำใหม่ จังหวัดจันทบุรี



## 1. การวิเคราะห์ตนเอง

### 1.1 ข้อมูลพื้นฐานกลุ่ม

#### ข้อมูลด้านเศรษฐกิจและสังคม

- จำนวนสมาชิก 30 คน
- จำนวนแรงงานของสมาชิก 2-3 คน/ครัวเรือน
- รายได้ครัวเรือนของสมาชิก 85,000-420,000 บาท/ปี
- รายได้รวมของสมาชิกในกลุ่ม 10,000,000 บาท/ปี
- เงินกองทุน 150,000 บาท
- แหล่งเงินทุนภายนอก อบต., งบ CEO, กรมส่งเสริมการเกษตร, กรมพัฒนาที่ดิน
- แหล่งทุนภายใน มีกองทุนปุ๋ยหมักเวียนของกลุ่ม จำนวน 150,000 บาท
- สิทธิการครอบครองพื้นที่เป็นของตนเอง

#### ข้อมูลด้านการผลิต

- สมาชิกทุกคนทำสวนแบบผสมผสาน มีพืชหลักที่สำคัญได้แก่ ทุเรียน มังคุด เงาะ ลองกอง และแก้วมังกร

- พื้นที่ปลูกมังคุด สมาชิก จำนวน 30 คน พื้นที่ทั้งหมด 250 ไร่ นอกนั้นเป็นไม้ผลชนิดอื่น

- ผลผลิตเฉลี่ยประมาณ 840 กิโลกรัม/ไร่
- ปริมาณผลผลิตรวม 210 ตันต่อปี
- ช่วงเวลาที่ผลผลิตออกสู่ตลาด เดือน เมษายน - มิถุนายน
- คุณภาพผลผลิต เป็นเกรดเพื่อการส่งออก 55 เปอร์เซ็นต์ เกรดตลาดภายในประเทศ 40 เปอร์เซ็นต์ และตกเกรด 5 เปอร์เซ็นต์
- จำนวนผลผลิตส่งผ่านกลุ่ม 90 ตัน
- จำนวนสมาชิกที่ส่งขายให้กลุ่ม 20 ราย

### 1.2 การวิเคราะห์ศักยภาพการบริหารจัดการกลุ่ม

#### การบริหารจัดการกลุ่ม

- เป้าหมาย กลุ่มก่อตั้งในปี 2543 เป็นการรวมกลุ่มของเกษตรกรเพื่อทำกิจกรรมร่วมกันที่เป็นประโยชน์ต่อชุมชน และเพื่อรับการถ่ายทอดเทคโนโลยีด้านการผลิตของกลุ่ม แผนงาน ลักษณะการดำเนินกิจกรรม กลุ่มมีการกำหนดแผน ในปี 2550 ดังนี้

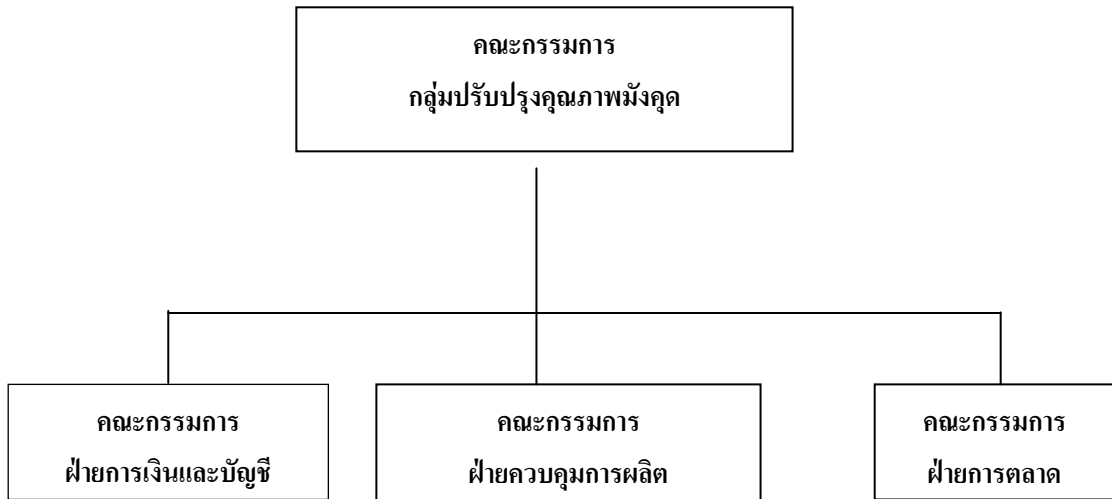
- 1) เพิ่มพูนความรู้เรื่องการทำบัญชี และการตลาดให้แก่กรรมการและสมาชิก
- 2) นำคณะกรรมการและสมาชิกศึกษาดูงาน
- 3) รวบรวมผลผลิตของสมาชิกเพื่อทำการตลาด

- โครงสร้างและการกำหนดบทบาทของสมาชิก

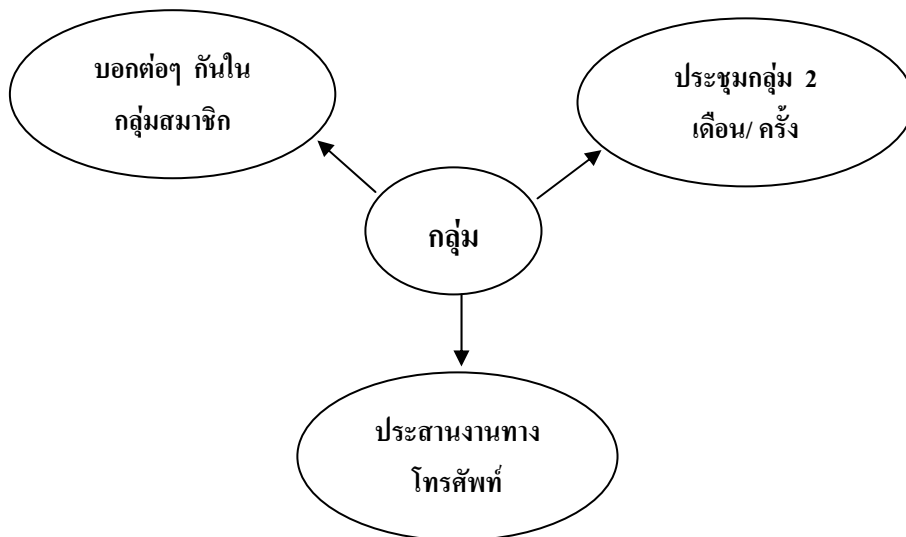
1) กลุ่มฯ มีการเลือกตั้งคณะกรรมการบริหาร 2 ปี/ครั้ง มีคณะกรรมการ 5

ตำแหน่ง

และมีฝ่ายต่างๆ 3 ฝ่าย



- การประสานงานและการสื่อสาร มีวิธีการติดต่อสื่อสารกัน ดังนี้



- การกำกับและควบคุมงาน กลุ่มมีกติกา ดังนี้

1) สมาชิกต้องมีภูมิลำเนาในตำบลทุ่งเบญจา

2) ต้องเข้าร่วมประชุมกลุ่มทุกครั้ง หากขาดประชุมโดยไม่ทราบสาเหตุจะถูกตัด

สิทธิ์การกู้ยืมกองทุนหมุนเวียนของกลุ่ม

3) หากไม่เข้าร่วมประชุมติดต่อกัน จำนวน 3 ครั้ง จะต้องขาดจากการเป็นสมาชิก  
การบริหารจัดการธุรกิจ

- การจัดซื้อปัจจัยการผลิต กลุ่มจัดซื้อปัจจัยการผลิต(ปุ๋ย)ให้สมาชิกยืมในลักษณะกองทุน  
หมุนเวียน โดยสมาชิกต้องเสนอความต้องการปัจจัยการผลิตผ่านกลุ่มเพื่อให้คณะกรรมการพิจารณา  
และจัดสรร

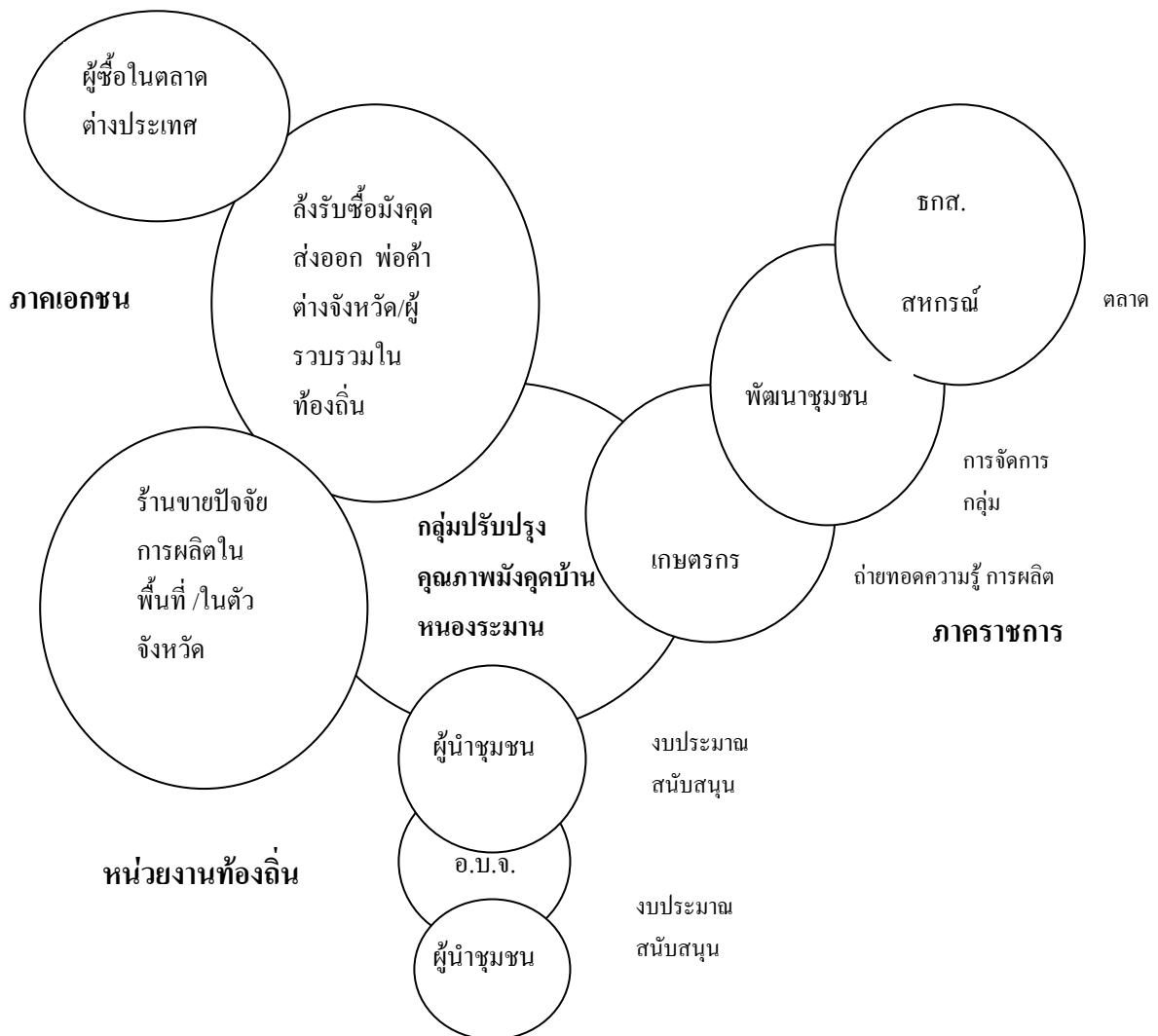
- การขายผลผลิต

- 1) กลุ่มรวบรวมผลผลิตของสมาชิกบางส่วน สำหรับส่งให้ผู้ส่งออกและผู้ค้าในประเทศ
- 2) ผลผลิตที่เหลือ สมาชิกขายให้พ่อค้าตามความสมัครใจของสมาชิก

## 2. วิเคราะห์ผู้มีส่วนได้เสีย( Stake holder )ในการผลิตและการตลาดของกลุ่ม

### 2.1 การเชื่อมโยงความสัมพันธ์ผู้มีส่วนได้ส่วนเสีย

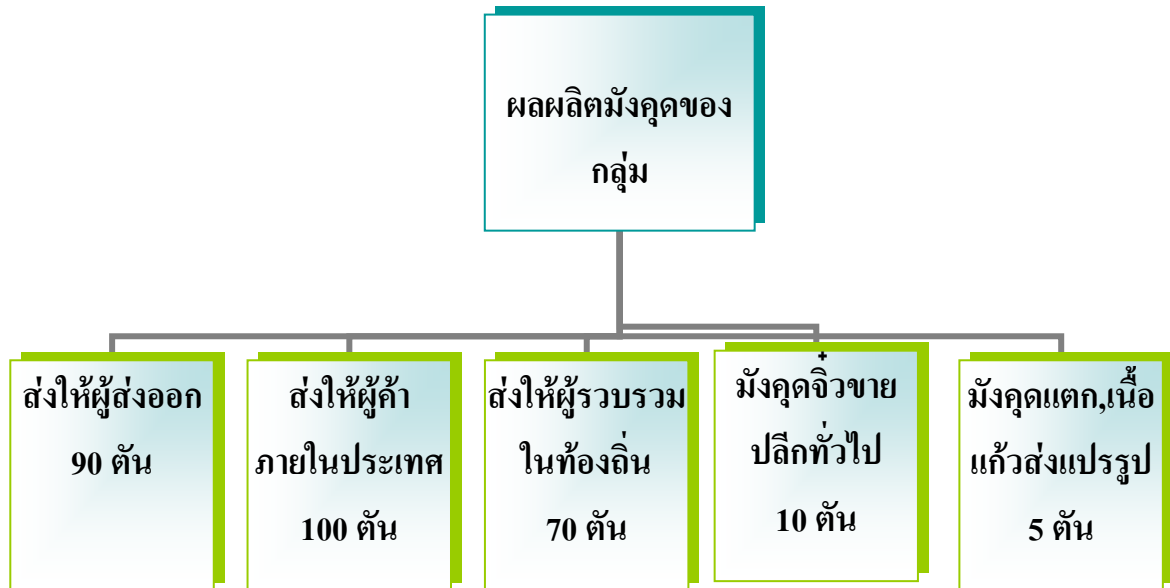
ภาพแสดงผู้ที่เกี่ยวข้องในกระบวนการและความสัมพันธ์



หมายเหตุ : ระยะห่างของวงกลมแสดงความสัมพันธ์ใกล้ชิดหรือห่างไกลกลุ่มตามลำดับ

## 2.2 ความต้องการของลูกค้าและผู้บริโภค

- ผลผลิตมังคุดของกลุ่มมีคุณภาพตรงความต้องการของตลาดส่งออกและผู้บริโภคทั่วไป โดยกลุ่มได้ผ่านการรับรองมาตรฐานการผลิต GAP และ Eurep GAP และตลาดส่งออกได้ทำสัญญาซื้อขายกับบริษัทริเวอร์แคว เพื่อส่งไปยุโรป และญี่ปุ่น โดยคุณภาพของมังคุดต้องมีผิวสวย ไม่เป็นเนื้อแก้วยางไหล และปลอดภัยจากสารเคมีในกระบวนการผลิต ส่วนผลผลิตที่ไม่สามารถส่งออกได้ ส่งขายให้กับ ผู้ค้าภายในประเทศ ขายเป็นปลีกและแปรรูป



## 3. การวิเคราะห์สภาพแวดล้อมที่มีผลต่อการผลิตสินค้าที่ปลอดภัยและได้มาตรฐาน

### 3.1 สภาพพื้นที่ปลูก จากการอภิปรายกลุ่ม พบว่า

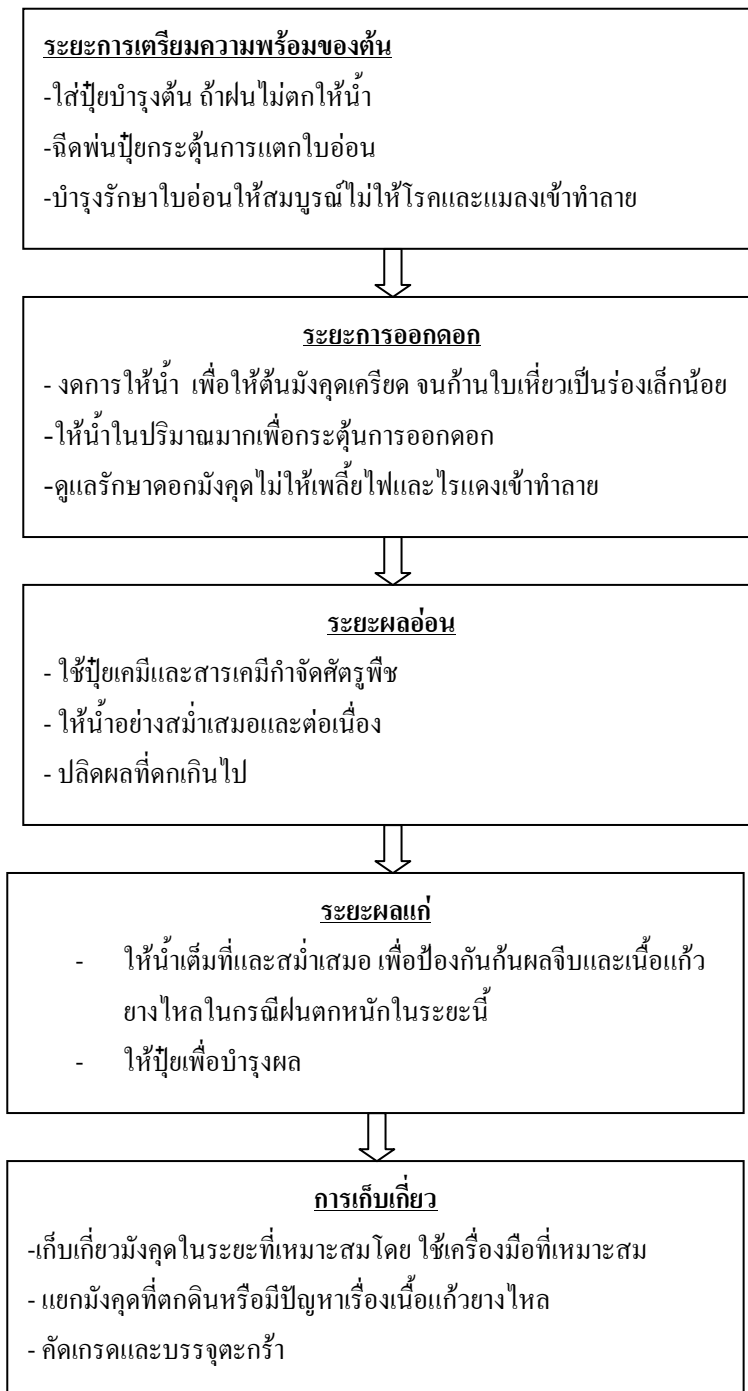
- เป็นที่ราบมีความลาดเอียงเล็กน้อย
- แปลงปลูกมีขนาดไม่ใหญ่ ติดต่อกันเป็นผืนใหญ่
- ห่างจากแหล่งมลพิษ และโรงงานอุตสาหกรรม
- ดินร่วนปนทราย หน้าดินลึก มีค่าความเป็นกรด-ด่างเหมาะสม มีอินทรีย์วัตถุต่ำ ระบายน้ำได้ดี น้ำไม่ท่วมขัง

### 3.2 สภาพภูมิอากาศ อุณหภูมิ 20-35 องศาเซลเซียส มีความชื้นสัมพัทธ์สูง

3.3 สภาพน้ำ มีปริมาณน้ำฝนอยู่ในช่วง 2,473-3,062 มิลลิเมตรต่อปี ซึ่งเพียงพอและกระจายตัว ใช้น้ำจากบ่อเก็บน้ำในสวนและลำคลองซึ่งมีต้นน้ำไม่ผ่านแหล่งชุมชนหรือแหล่งที่มีความเสี่ยงต่อการปนเปื้อนสารเคมี และโลหะหนัก

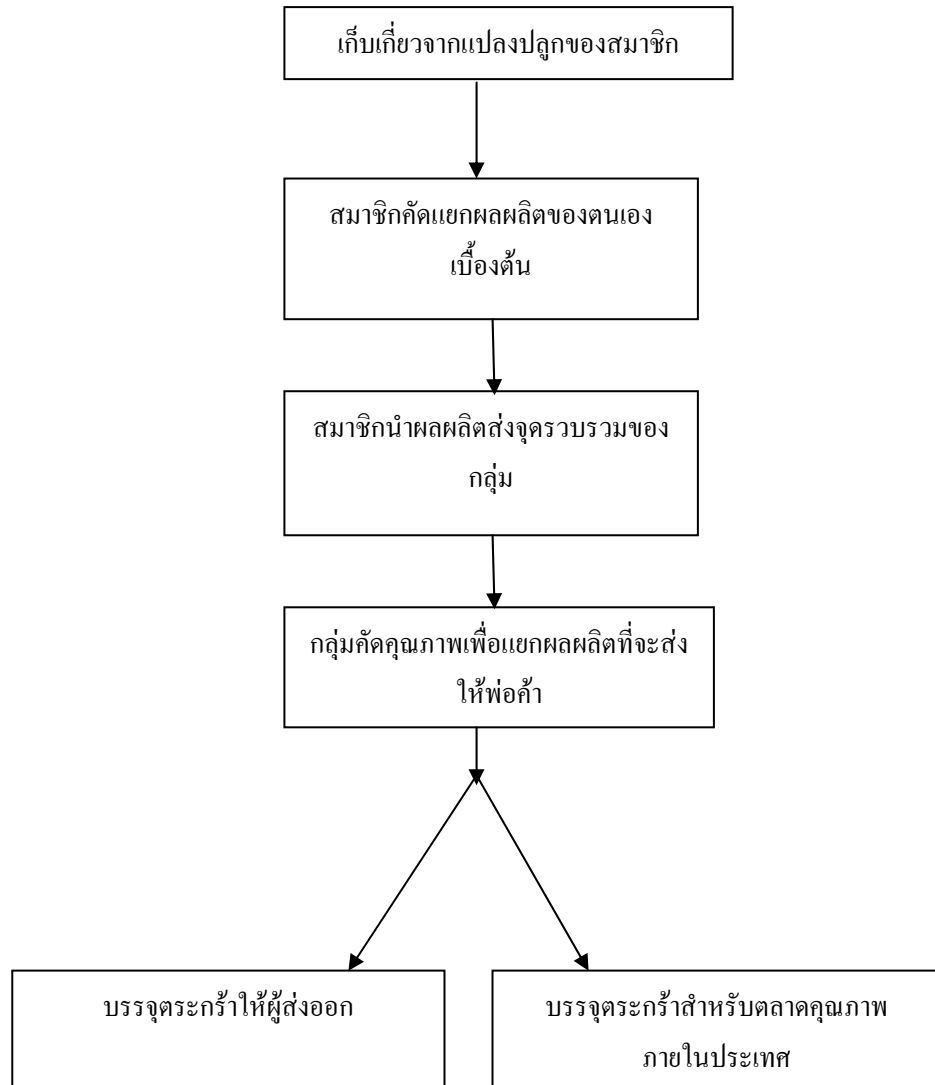
#### 4. การวิเคราะห์กระบวนการผลิตและการจัดการ

4.1 กระบวนการผลิต จากการอภิปราย นำมาวิเคราะห์กระบวนการผลิต แล้วนำมาจัดเป็น Flow chart ดังนี้



## 4.2 การจัดการหลังการเก็บเกี่ยว

มีกระบวนการตาม Flow chart ดังนี้



## 4.3 การจำหน่าย

กลุ่มจำหน่ายให้กับผู้ส่งออกที่กลุ่มมีข้อตกลงซื้อขายในส่วนของผลผลิตที่คุณภาพตรงกับความต้องการของผู้ส่งออกส่วนที่เหลือจะส่งให้กับตลาดคุณภาพภายในประเทศ



#### 4.4 ต้นทุนและผลตอบแทน

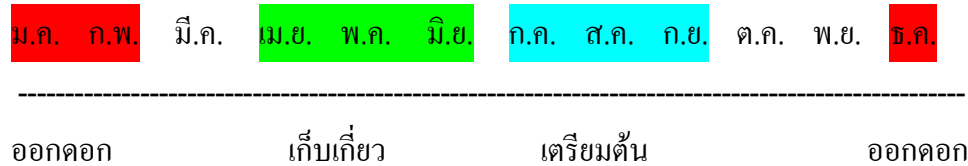
##### ต้นทุนการผลิตมังคุดของสมาชิก

- ปัจจัยการผลิต(ปุ๋ย,ฮอร์โมน,สารเคมีฯ)= 3,500 บาท/ไร่
- ค่าแรงงาน = 1,500 บาท
- ค่าแรงงานเก็บเกี่ยว 840 กก. x 2 บาท = 1,680 บาท
- รวมต้นทุนการผลิตมังคุด = 6,680 บาทต่อไร่
- ต้นทุนเฉลี่ยต่อกิโลกรัม = 7.95 บาทต่อกิโลกรัม
- ราคาจำหน่ายเฉลี่ยทั้งฤดู = 12.50 บาทต่อกิโลกรัม

#### 4.5 ปฏิทินการผลิตมังคุด

หลังเก็บเกี่ยวเสร็จสิ้นสมาชิกจะเริ่มชักนำให้มังคุดแตกใบอ่อน ในช่วงเดือนกรกฎาคม-กันยายน และมังคุดจะออกดอกในช่วงเดือนธันวาคม- มกราคม จะเก็บเกี่ยวในช่วงเดือนเมษายน- มิถุนายน

##### ปฏิทินการปลูก



## 5. การวิเคราะห์ปัญหาและความเสี่ยงในการผลิตและจัดการสินค้า มังคุด

- ข้อมูลความเสี่ยง ใช้การ SWOT เพื่อวิเคราะห์ภาพรวมของกลุ่ม ดังนี้

จุดแข็ง	โอกาส
<ol style="list-style-type: none"> <li>1. มีแหล่งผลิตในพื้นที่</li> <li>2. มีทุนการผลิตเป็นของกลุ่มเอง</li> <li>3. ผู้นำและสมาชิกกลุ่มมีความรับผิดชอบ มีความสามัคคี</li> <li>5. สมาชิกมีความรู้, ความเชี่ยวชาญ</li> <li>6. มีตลาดที่ชัดเจนทั้งในและต่างประเทศ</li> <li>7. กลุ่มได้รับรองมาตรฐานด้านระบบการผลิต เช่น GAP, Eurep GAP</li> </ol>	<ol style="list-style-type: none"> <li>1.. หน่วยงานราชการให้การสนับสนุนด้านเงินทุน และบริการด้านความรู้</li> <li>2. ในมังคุดมีสารแซนโทน ซึ่งมีสรรพคุณในการบำรุงและรักษาสุขภาพ ใช้ประโยชน์ได้อย่างกว้างขวางทั้งในผลิตภัณฑ์ยา เครื่องสำอาง และผลิตภัณฑ์เสริมอาหาร</li> <li>3.ทั่วโลกมีกระแสเรื่องมังคุดเพิ่มมากขึ้นเรื่อยๆ</li> <li>4. มีการสร้างเครือข่ายผู้ผลิตมังคุดภายในจังหวัด</li> </ol>
จุดอ่อน	อุปสรรค
<ol style="list-style-type: none"> <li>1. เงินทุนหมุนเวียนไม่เพียงพอ</li> <li>2. ขาดเครื่องมืออุปกรณ์</li> <li>3. ไม่มีบรรจุกิจภัณฑ์ของตนเอง</li> <li>4. เป็นพืชที่ออกดอกตามฤดูกาล อาศัยธรรมชาติเป็นหลัก</li> <li>5. ผลผลิตบอบช้ำเสียหายง่ายถ้าได้รับการกระแทกและเปลือกจะแข็งบริโภคไม่ได้</li> </ol>	<ol style="list-style-type: none"> <li>1. เกิดเนื้อแก้วยางไหล ถ้ามีฝนตกชุกขณะเก็บเกี่ยว</li> <li>2. ตลาดมีการตั้งมาตรฐานของสินค้าไว้สูงมาก เช่นผลโต ผิวมัน หมวกเขียว ซึ่งมีผลต่อต้นทุนการผลิต</li> <li>3. การระบาดของศัตรูพืช</li> <li>5. ไม่มีห้องเย็นสำหรับเก็บผลผลิต</li> </ol>

- การกำหนดปัญหา/ความเสี่ยงในการผลิตและการจัดการของกลุ่ม โดยการใช้บัตรคำเสนอปัญหา/ความเสี่ยง ดังนี้

- 1) การระบาดของศัตรูพืช
- 2) ปุ๋ยเคมีและสารเคมีป้องกันกำจัดศัตรูพืชมีราคาสูง
- 3) แดกใบอ่อนช้าและไม่พร้อมกันทั้งต้น
- 4) ควบคุมคุณภาพเพื่อให้มีผิวมัน หมวกเขียวยาก
- 5) ออกดอกช้า
- 6) เนื้อแก้วยางไหล

7) ขาดแคลนแรงงานที่มีฝีมือ

8) ขาดแคลนเงินทุนหมุนเวียนในกลุ่ม

- ลำดับความสำคัญของความเสี่ยงในกระบวนการผลิตและการจัดการของกลุ่ม

เมื่อนำปัญหา/ความเสี่ยง มาจัดกลุ่มและจัดลำดับปัญหา/ความเสี่ยง โดยการลงคะแนน สามารถจัดลำดับปัญหา/ความเสี่ยงได้ ตามลำดับสำคัญมากไปน้อย และอภิปรายปัญหาและสาเหตุ คือ

1) แดกใบอ่อนช้าและไม่พร้อมกันทั้งต้น เพราะมีฝนตกชุกฟ้าปิด แสงแดดมีน้อย สมาชิกไม่สามารถจะพ่นปุ๋ยเพื่อกระตุ้นการแตกใบอ่อน แม้ว่าจะให้ปุ๋ยทางดินก็ไม่ค่อยจะได้ผล ส่วนใหญ่มังคุดจะไปแตกใบอ่อนในช่วงเดือนตุลาคม ซึ่งใบแก่พอที่จะบังคับให้ออกดอกได้ก็ประมาณเดือนมกราคม ซึ่งจะส่งผลให้ไปเก็บเกี่ยวมังคุดในช่วงเดือนพฤษภาคม- มิถุนายน ถ้าช่วงเก็บเกี่ยวมีฝนตกชุกก็จะทำให้เกิดเนื้อแก้วยางไหล ทำให้คุณภาพของมังคุดด้อยลงได้

2) การระบาดของศัตรูพืช ส่วนใหญ่จะมีปัญหาศัตรูพืชเข้าทำลายในระยะใบอ่อน ระยะออกดอกและระยะติดผลอ่อน โดยเฉพาะเพลี้ยไฟจะทำให้ผิวของผลมังคุด และผิวของหู (หมวก) มีตำหนิสมาชิกส่วนใหญ่จะใช้สารเคมีสลับกับสารชีวภาพ(สมุนไพร) ในการป้องกันกำจัด

3) เนื้อแก้วยางไหล มีสาเหตุมาจากการที่มังคุดแตกใบอ่อนช้า ทำให้ออกดอกช้า และมีผลถึงการเก็บเกี่ยวที่จะเข้าสู่ช่วงต้นฤดูฝน ถ้ามีฝนตกหนักก็จะทำให้มังคุดเป็นเนื้อแก้วยางไหลและผลแตกร้าวได้ อุปกรณ์เครื่องบดไม่พอเพียง

4) ค่าแรงงานสูง โดยเฉพาะค่าแรงในการเก็บเกี่ยวเนื่องจากผลไม้ออกพร้อมกัน หรือใกล้เคียงกันจะทำให้เกิดการจ้างงานที่มากแต่จำนวนแรงงานที่มีฝีมือมีน้อย

5) ต้นทุนการผลิตสูง โดยเฉพาะปุ๋ยเคมีและสารเคมีป้องกันกำจัดศัตรูพืช มีสมาชิกบางคนต้องหันกลับไปใช้สารธรรมชาติ(สมุนไพร) ปุ๋ยชีวภาพแทน

6) ควบคุมคุณภาพให้ผิวมัน หมวกเขียวทำได้ยาก สาเหตุมาจากสภาพของต้นมีใบน้อยและสภาพอากาศแห้งแล้งเหมาะสมต่อการระบาดของเพลี้ยไฟ ไรแดง

- สาเหตุของปัญหา/ความเสี่ยง

ปัญหา	สาเหตุ	แนวทางแก้ไข
1. มังคุดแตกใบอ่อนช้าและไม่พร้อมกันทั้งต้น	<ul style="list-style-type: none"> <li>- ต้นโทรม ติดผลตกในฤดูที่ผ่านมาและเก็บเกี่ยวช้า</li> <li>- ขาดการจัดการธาตุอาหารในสวนที่มีประสิทธิภาพ</li> </ul>	<ul style="list-style-type: none"> <li>- จัดทำเวทีชุมชนเพื่อหาแนวทางแก้ไข</li> <li>- ใส่งู๋บำรุงต้นและ ฉีดพ่นปุ๋ยโปแตสเซียมในตรท (13-0-46)</li> </ul>
2. การระบาดของศัตรูพืช	<ul style="list-style-type: none"> <li>- สภาพแวดล้อมเหมาะสมต่อการระบาดของศัตรูพืช</li> <li>- ปลุกพืชหลายชนิดผสมกันทำให้ยุ่งยากในการจัดการ</li> </ul>	<ul style="list-style-type: none"> <li>- การจัดการศัตรูพืชแบบผสมผสาน</li> </ul>
3. เนื้อแก้วยางไหล	<ul style="list-style-type: none"> <li>- การออกดอกช้าทำให้การเก็บเกี่ยวเข้าสู่ช่วงฤดูฝน</li> <li>- ฝนตกชุกทำให้เกิดเนื้อแก้วยางไหล</li> </ul>	<ul style="list-style-type: none"> <li>- กระตุ้นให้มังคุดแตกใบอ่อนให้เร็ว เพื่อให้ดอกออกเร็วขึ้น</li> <li>- จัดทำเวทีชุมชนเพื่อแลกเปลี่ยนเรียนรู้</li> </ul>
4. ค่าแรงงานสูง	<ul style="list-style-type: none"> <li>- ขาดแรงงานที่มีฝีมือ</li> <li>- ช่วงเก็บเกี่ยวผลไม่พร้อมกัน</li> </ul>	<ul style="list-style-type: none"> <li>- จัดหาแรงงานเพิ่มขึ้นโดยให้ส่วนราชการที่เกี่ยวข้อง (แรงงาน)</li> <li>- ฝึกอบรมพัฒนาฝีมือแรงงาน</li> </ul>
5. ต้นทุนการผลิตสูง	<ul style="list-style-type: none"> <li>- ปัจจัยการผลิตมีราคาสูง</li> </ul>	<ul style="list-style-type: none"> <li>- รวมกลุ่มซื้อ</li> <li>- ใช้สิ่งอื่นทดแทน</li> </ul>

6. การจัดทำแผนแก้ไขปัญหาและการควบคุมความเสี่ยงในจุดต่าง ๆ

ทำอะไร	ทำอย่างไร	ทำเมื่อไหร่	ทำที่ไหน	ใครทำ
1. แก้ไขปัญหามังคุดแตกใบอ่อนช้าและไม่พร้อมกันทั้งต้น	- จัดทำเวทีชุมชนเพื่อหาแนวทางแก้ไขปัญหา	- นัดหมายประชุมในวันประชุมกลุ่ม	ที่ทำการกลุ่มฯ	นักวิชาการ ส่งเสริม การเกษตร ผู้รับผิดชอบตำบล
2. แก้ปัญหาการระบาดของศัตรูพืช	- ส่งเสริมการจัดการศัตรูพืชแบบผสมผสาน	ตลอดทั้งปี	แปลงเรียนรู้ของกลุ่ม	- นักวิชาการ ส่งเสริม การเกษตร ผู้รับผิดชอบตำบล - สมาชิกกลุ่มฯ
3. แก้ปัญหาเนื้อแก้วยางไหล	- จัดทำเวทีชุมชนเพื่อหาแนวทางในการเตรียมต้นให้พร้อมสำหรับการออกดอก	- เดือน กันยายน 2550	ที่ทำการกลุ่ม	- นักวิชาการ ส่งเสริม การเกษตร ผู้รับผิดชอบตำบล - คณะกรรมการกลุ่ม
4. แก้ปัญหาเรื่องต้นทุนการผลิตสูง	- จัดทำโครงการผลิตปุ๋ยอินทรีย์ (งบโครงการอยู่ดีมีสุขปี2550) - รวมกลุ่มซื้อปัจจัยการผลิต	เดือน กันยายน 2550	ที่ทำการกลุ่ม	- นักวิชาการ ส่งเสริม การเกษตร ผู้รับผิดชอบตำบล - คณะกรรมการกลุ่ม

รายชื่อผู้เข้าร่วมการวิเคราะห์และความเสี่ยงด้านการผลิตและจัดการสินค้า  
กลุ่มปรับปรุงคุณภาพมังคุดบ้านหนองระมาน ตำบลทุ่งเบญจา อำเภอท่าใหม่ จังหวัดจันทบุรี

สำนักส่งเสริมและจัดการสินค้าเกษตร

นายกิตติฉะ ตันเจริญ

สำนักส่งเสริมและพัฒนาการเกษตรเขตที่3 ระยอง

นายฉัฐวุฒิ พลอยอร่าม

สำนักงานเกษตรจังหวัดจันทบุรี

นายสุชาติ จันท์เหลือง

นายธนัท จันท์เกตุ

สำนักงานเกษตรอำเภอท่าใหม่ จังหวัดจันทบุรี

นายสมชาย ผ่องสวัสดิ์

กลุ่มปรับปรุงคุณภาพมังคุดบ้านหนองระมาน ตำบลทุ่งเบญจา อำเภอท่าใหม่ จังหวัดจันทบุรี