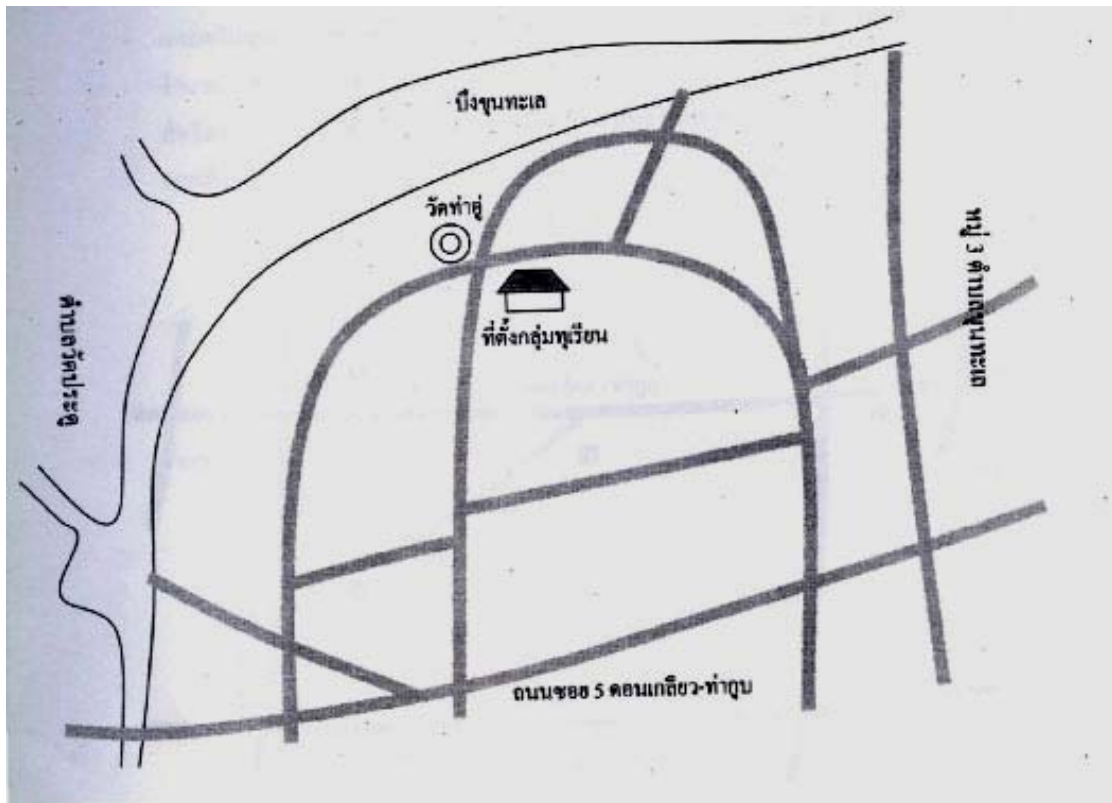


ผลการวิเคราะห์ศักยภาพและความเสี่ยงด้านการผลิตและจัดการสินค้า ทูเรียน

กลุ่มปรับปรุงคุณภาพทูเรียน
หมู่ที่ 2 ตำบลขุนทะเล อำเภอเมือง
จังหวัดสุราษฎร์ธานี

แผนที่ตั้งกลุ่มและแผนผังแปลง

กลุ่มปรับปรุงคุณภาพทุเรียน หมู่ที่ 2 ตำบลขุนทะเล อำเภอเมือง
จังหวัดสุราษฎร์ธานี



1. การวิเคราะห์ตนเอง

1.1 ข้อมูลพื้นฐานกลุ่ม

ข้อมูลด้านเศรษฐกิจและสังคม

- จำนวนสมาชิก 35 ราย
- จำนวนแรงงานของสมาชิก เฉลี่ยครัวเรือนละ 3 คน สูงสุด 12 คน ต่ำสุด 2 คน
- รายได้ครัวเรือนของสมาชิก เฉลี่ยครัวเรือนละ 443,333 บาท/ปี สูงสุด 2,000,000 บาท/ปี และต่ำสุด 30,000 บาท/ปี
- รายได้รวมของสมาชิกในกลุ่ม กลุ่มไม่มีการจัดเก็บรายได้จากสมาชิก
- เงินกองทุน มาจาก 2 แหล่ง คือ
 1. เงินออมทรัพย์ จำนวน 300,000 บาท
 2. เงินสนับสนุนจากภาครัฐ
- กรมส่งเสริมการเกษตร 100,000 บาท
- อ.บ.ต. ชุนทะเล 80000 บาท
- อ.บ.จ. สุราษฎร์ธานี 80,000 บาท
- นิคมสร้างตนเองชุนทะเล 400,000 บาท
- แหล่งเงินทุนภายนอก กู้ ธ.ก.ส. ในโครงการวิสาหกิจชุมชน 1,000,000 บาท
- สิทธิการครอบครองพื้นที่สมาชิกทุกรายมีเอกสารสิทธิเป็นโฉนด

ข้อมูลด้านการผลิต

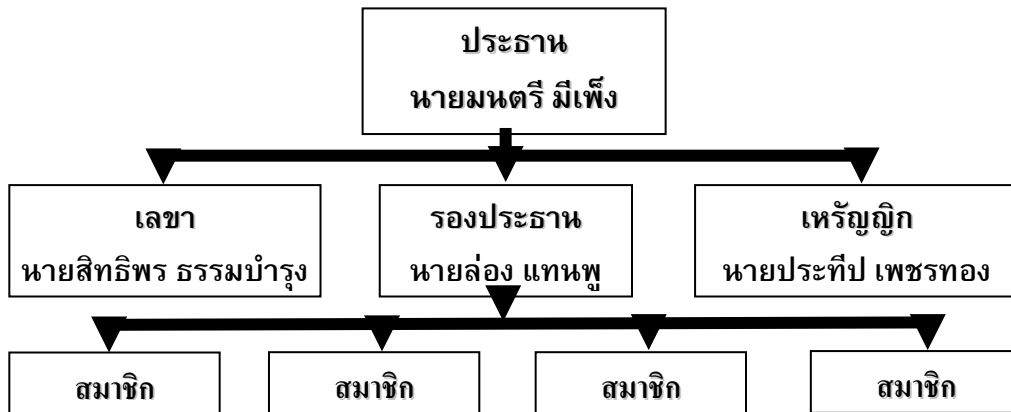
- พื้นที่ปลูก สมาชิกกลุ่มมีพื้นที่ปลูก 550 ไร่
- ผลผลิตเฉลี่ย ต้นละ 70 ผล ผลละ 3 กก. ไร่ละ 16 ต้น ให้ผลผลิต 3,360 กก./ไร่
- ปริมาณผลผลิต ผลผลิตรวมประมาณ 1,848 ตัน/ปี
- ผลผลิตออกสู่ตลาดช่วง ในฤดู มิ.ย. – ส.ค. นอกฤดู ม.ค. – ก.พ.
- คุณภาพผลผลิต ประมาณ 80 % เกรด A และ เกรด B อีก 20 % เป็นทุเรียนมีตำหนิ หรือไม่ได้ขนาด

1.2 การวิเคราะห์ศักยภาพการบริหารจัดการกลุ่ม

การบริหารจัดการกลุ่ม

- เป้าหมาย ไม่ได้กำหนดแผนงานชัดเจน แต่จะใช้เวทีประชุมกลุ่มที่จัดประจำทุกเดือน นัดหมายสมาชิกทำกิจกรรมต่างๆ

- โครงสร้างและการกำหนดบทบาทของสมาชิก



ประธานและรองประธาน

- 1) รับข่าวสารแจ้งสมาชิก
- 2) ประชุมตกลงปัญหา
- 3) ประเมินผลผลิต
- 4) ติดต่อผู้ซื้อ
- 5) จัดซื้อปัจจัยการผลิต

เลขา

บันทึกการประชุม

เหรัญญิก

เก็บเงิน และให้สมาชิกกู้ยืม

- การประสานงานและการสื่อสาร จะแจ้งในวันประชุมกลุ่ม ซึ่งตรงกับวันประชุมหมู่บ้าน คือทุกวันที่ 21 ของเดือน

- การกำกับและควบคุมงาน ทางกลุ่มมีกฎระเบียบ กติกา และข้อตกลงของกลุ่ม

การบริหารจัดการธุรกิจ

- มีการร่วมกลุ่มกันจัดซื้อปัจจัยการผลิต โดยกลุ่มให้สมาชิกกู้ยืม และชำระเมื่อสิ้นสุด

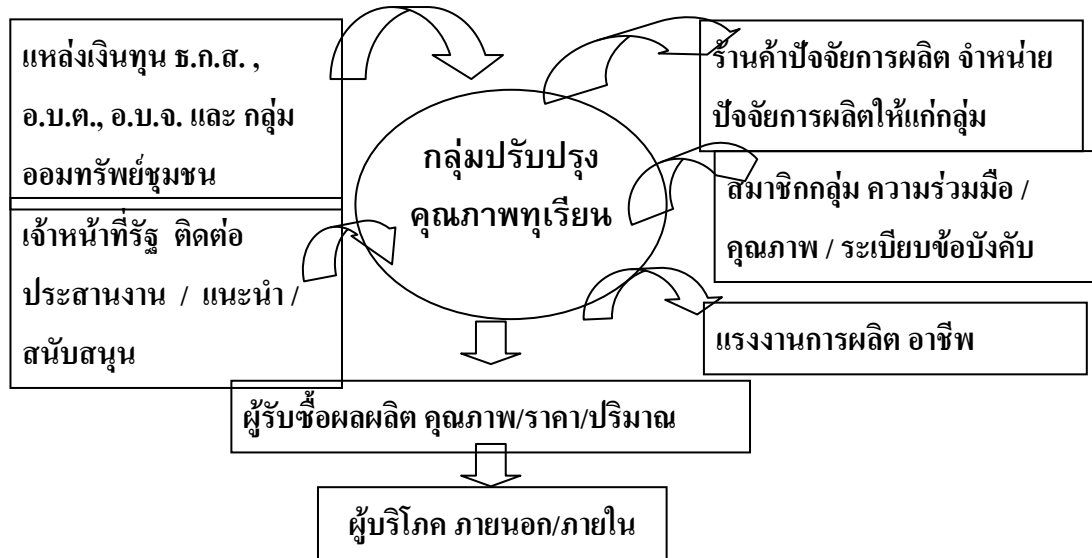
ฤดูกาล

- การจำหน่ายผลผลิต

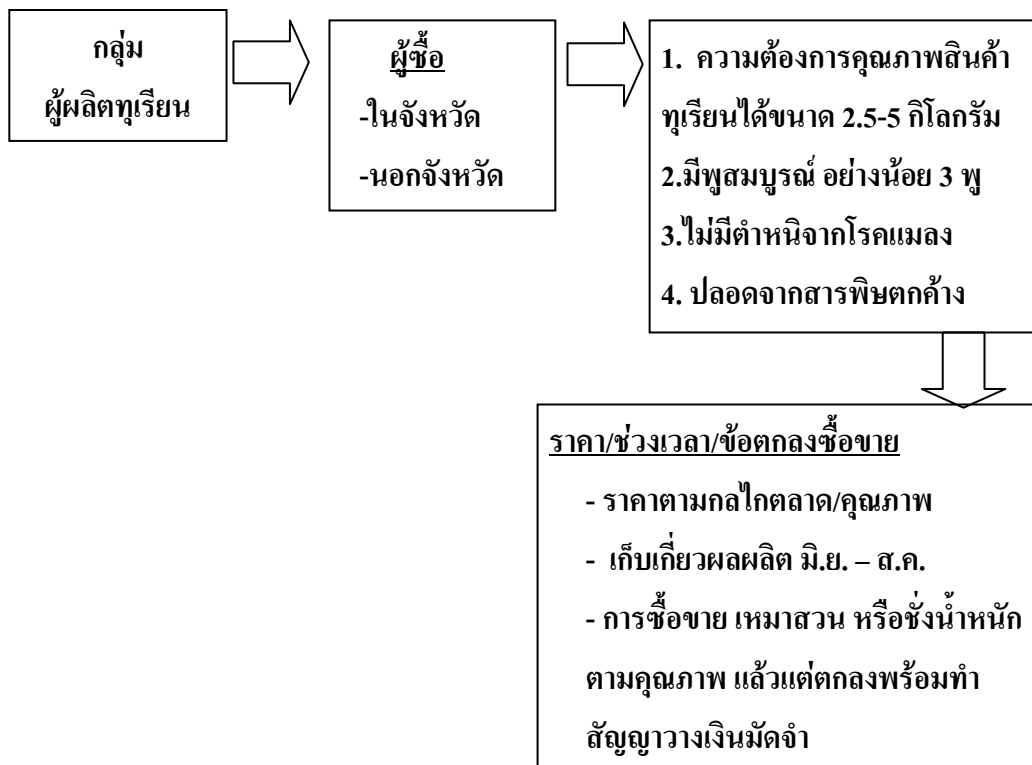
มีกรรมการติดต่อประสานงานกับผู้รับซื้อ จะขายเหมาสวน (30 %) ขายชิ้น
น้ำหนักตามคุณภาพ (70 %)

2. วิเคราะห์ผู้มีส่วนได้เสียในการผลิตและการตลาดของกลุ่ม

2.1 การเชื่อมโยงความสัมพันธ์ผู้มีส่วนได้ส่วนเสีย



2.2 ความต้องการของลูกค้าและผู้บริโภค



3. วิเคราะห์สภาพแวดล้อมที่มีผลต่อการผลิตสินค้าที่ปลอดภัยและได้มาตรฐาน

3.1 สภาพพื้นที่ปลูก จากการอภิปรายกลุ่ม พบว่า เป็นพื้นที่ที่ไม่มีวัตถุอันตรายที่ก่อให้เกิดการปนเปื้อน

3.2 สภาพภูมิอากาศ มีปริมาณน้ำฝน 1,804 มม./ปี ฝนแล้ง 3 เดือน ก.พ. – เม.ย. ฝนตก 9 เดือน พ.ค. – ม.ค.

3.3 สภาพน้ำ น้ำที่ใช้ไม่มีสภาพแวดล้อมที่ก่อให้เกิดการปนเปื้อน สมาชิกใช้น้ำบาดาล 95 % สระ 5 %

4. วิเคราะห์กระบวนการผลิตและการจัดการ

4.1 กระบวนการผลิต

- พันธุ์ เป็นพันธุ์หอมทอง
- ปัจจัยการผลิตและแหล่งที่มา ปุ๋ยเคมี ปุ๋ยทางใบ ปุ๋ยอินทรีย์ วัสดุปรับปรุงดิน และสารกำจัดศัตรูพืช สมาชิกรวมกลุ่มกันซื้อ ในตัวจังหวัด
- การปลูกและการดูแลรักษา เตรียมพื้นที่ วางผังปลูก เตรียมหลุม การให้น้ำ ให้ปุ๋ย และการป้องกันกำจัดศัตรูพืช
- การจัดการศัตรูพืช มีการป้องกันโรครากเน่าโคนเน่า เพลี้ยไฟ ไรแดง ผลเน่า หนอนเจาะผล
- การเก็บเกี่ยวผลผลิต เก็บเมื่ออายุ 105-110 วัน

4.2 การปฏิบัติหลังการเก็บเกี่ยว ตัดแต่งกิ่ง ใส่ปุ๋ยบำรุงต้น ฉีดยาไล่แมลง

4.3 การขนส่ง เป็นหน้าที่ของผู้ซื้อ ที่ต้องขนส่งเอง

4.4 กระบวนการแปรรูป มีเป็นส่วนน้อย ที่นำไป กวน หรือ ทอดกรอบ

4.5 การจัดจำหน่าย ขายส่งให้ผู้ซื้อ แบบเหมาสวน หรือ ชั่งน้ำหนัก

4.6 ต้นทุนการผลิต

- ค่าปุ๋ยเคมี ปุ๋ยชีวภาพ ปุ๋ยทางใบ 434 บาท/ต้น
- ค่าสารป้องกันกำจัดศัตรูพืช 119 บาท/ต้น

- ค่าแรงงาน ค่าแรงงานประจำ 37.5 บาท/ตัน ค่าจ้างแต่งดอก 50 บาท/ตันค่าจ้างแต่ง
ผลโยงกิ่ง 50 บาท/ตัน ค่าจ้างฉีดสารเคมี 192 บาท/ตัน

- ค่าวัสดุอุปกรณ์ 42 บาท/ตัน

- ค่าพลังงาน 46 บาท/ตัน

รวมต้นทุนการผลิต 970.70 บ./ตัน = 15,531.20 บ./ไร่ = 4.62 บ./กก.

5. วิเคราะห์ปัญหาและความเสี่ยงในการผลิตและจัดการสินค้า

ปัญหาหลัก

1. ต่างคนต่างขาย ด้วยสาเหตุเงื่อนไขราคาของผู้ซื้อแต่ละรายไม่เหมือนกัน และ
บางรายทำสัญญาผูกมัดจำเป็นต้องขาย

2. ผู้รับซื้อกดราคา ผิดสัญญา ผิดนัด

6. จัดทำแผนแก้ไขปัญหาและการควบคุมความเสี่ยงในจุดต่าง ๆ

แนวทางแก้ปัญหา

- เลือกแกนนำที่เป็นสวนรายใหญ่ทำหน้าที่ด้านการตลาด (จุดรับซื้อในพื้นที่)
- สมาชิกกลุ่มให้ความร่วมมือตามที่แกนนำกำหนด
- ให้ภาครัฐช่วยเหลือเรื่องการควบคุมคุณภาพ และราคา

รายชื่อผู้เข้าร่วมการวิเคราะห์ศักยภาพและความเสี่ยงด้านการผลิตและจัดการสินค้า
กลุ่มปรับปรุงคุณภาพทุเรียน หมู่ที่ 2 ตำบลขุนทะเล อำเภอเมือง จังหวัดสุราษฎร์ธานี

สำนักส่งเสริมและจัดการสินค้าเกษตร

นางวันทนา บัวทรัพย์

นางพัชติดา กุฎีรัตน์

สำนักส่งเสริมและพัฒนาการเกษตรเขตที่ 5 จังหวัดสุราษฎร์ธานี

นางสาวศิริกุล ศรีแสงจันทร์

นายประดม มุสิกรักษ์

สำนักงานเกษตรจังหวัดสุราษฎร์ธานี

นายบรรเจิด เนตรมณี

นายโชคชัย บุญยัง

นางปุณยนุช เมฆศรี

สำนักงานเกษตรอำเภอเมืองสุราษฎร์ธานี

นายชูศักดิ์ วิชัยดิษฐ์

กลุ่มปรับปรุงคุณภาพทุเรียน หมู่ที่ 2 ตำบลขุนทะเล อำเภอเมือง จังหวัดสุราษฎร์ธานี