



บันทึกข้อความ

สำนักส่งเสริมและพัฒนากองวิจัยและพัฒนางานส่งเสริมการเกษตร
รับที่ ๑๖๓๔
วันที่ 27 ส.ค. 2556
เวลา 14๐๐

ส่วนราชการ กรมส่งเสริมการเกษตร กองวิจัยและพัฒนางานส่งเสริมการเกษตร โทร ๐ ๒๕๗๙ ๙๕๘๗
ที่ กษ ๑๐๐๖/๑๖๓๔ วันที่ ๒๗ สิงหาคม ๒๕๕๖

เรื่อง มาตรฐานการปฏิบัติงานกองวิจัยและพัฒนางานส่งเสริมการเกษตร

เรียน ผู้อำนวยการกองทุกกอง ผู้อำนวยการสำนักทุกสำนัก เกษตรจังหวัดทุกจังหวัด ผู้อำนวยการสำนักส่งเสริมและพัฒนากองวิจัยและพัฒนางานส่งเสริมการเกษตรเขตทุกเขต ผู้อำนวยการศูนย์ส่งเสริมและพัฒนาอาชีพการเกษตรทุกศูนย์ ผู้อำนวยการศูนย์ส่งเสริมการเกษตรที่สูงทุกศูนย์ ผู้อำนวยการศูนย์บริหารศัตรูพืชทุกศูนย์ ผู้อำนวยการศูนย์ส่งเสริมเยาวชนเกษตร ผู้อำนวยการศูนย์ส่งเสริมวิศวกรรมเกษตรทุกศูนย์

ด้วยกรมส่งเสริมการเกษตรโดยกองวิจัยและพัฒนางานส่งเสริมการเกษตรได้ดำเนินการจัดทำมาตรฐานการปฏิบัติงาน พร้อมคู่มือขั้นตอนการปฏิบัติงาน จำนวน ๒ กระบวนงาน คือ

๑. กระบวนงานการสนับสนุนการทำการวิจัยในงานประจำ (R2R)

๒. กระบวนงานสนับสนุนการดำเนินงานตามระบบส่งเสริมการเกษตร

ตั้งแผนผังกระบวนงานที่แนบมาพร้อมนี้ สำหรับรายละเอียดคู่มือขั้นตอนการปฏิบัติงานสามารถศึกษา

รายละเอียดเพิ่มเติมได้ที่ www.research.doae.go.th

จึงเรียนมาเพื่อโปรดทราบ



(นายสำราญ สารบรรณ)

ผู้อำนวยการกองวิจัยและพัฒนางานส่งเสริมการเกษตร
ปฏิบัติราชการแทนอธิบดีกรมส่งเสริมการเกษตร

เรียน ผอ.สสจ.

- เพื่อโปรดทราบ

- เห็นควร (ข้อ) ส่วน / คอม / ๒๓๐ และ ลง Web สสจ.

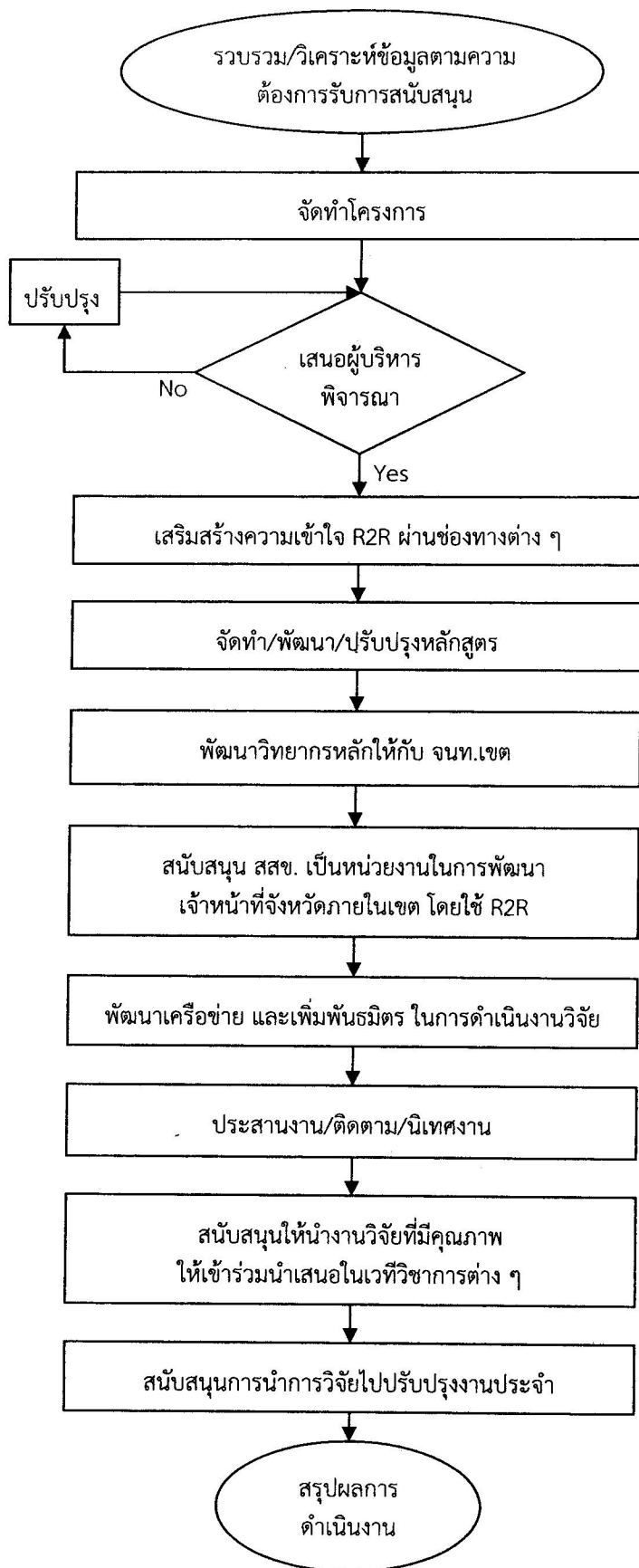
กิตติ
๒๗ ส.ค. ๕๖
(นางกิตติยา เรืองเดช)
เจ้าพนักงานธุรการปฏิบัติงาน

(นางสมัย บุรีเทศ)
หัวหน้าฝ่ายบริหารทั่วไป

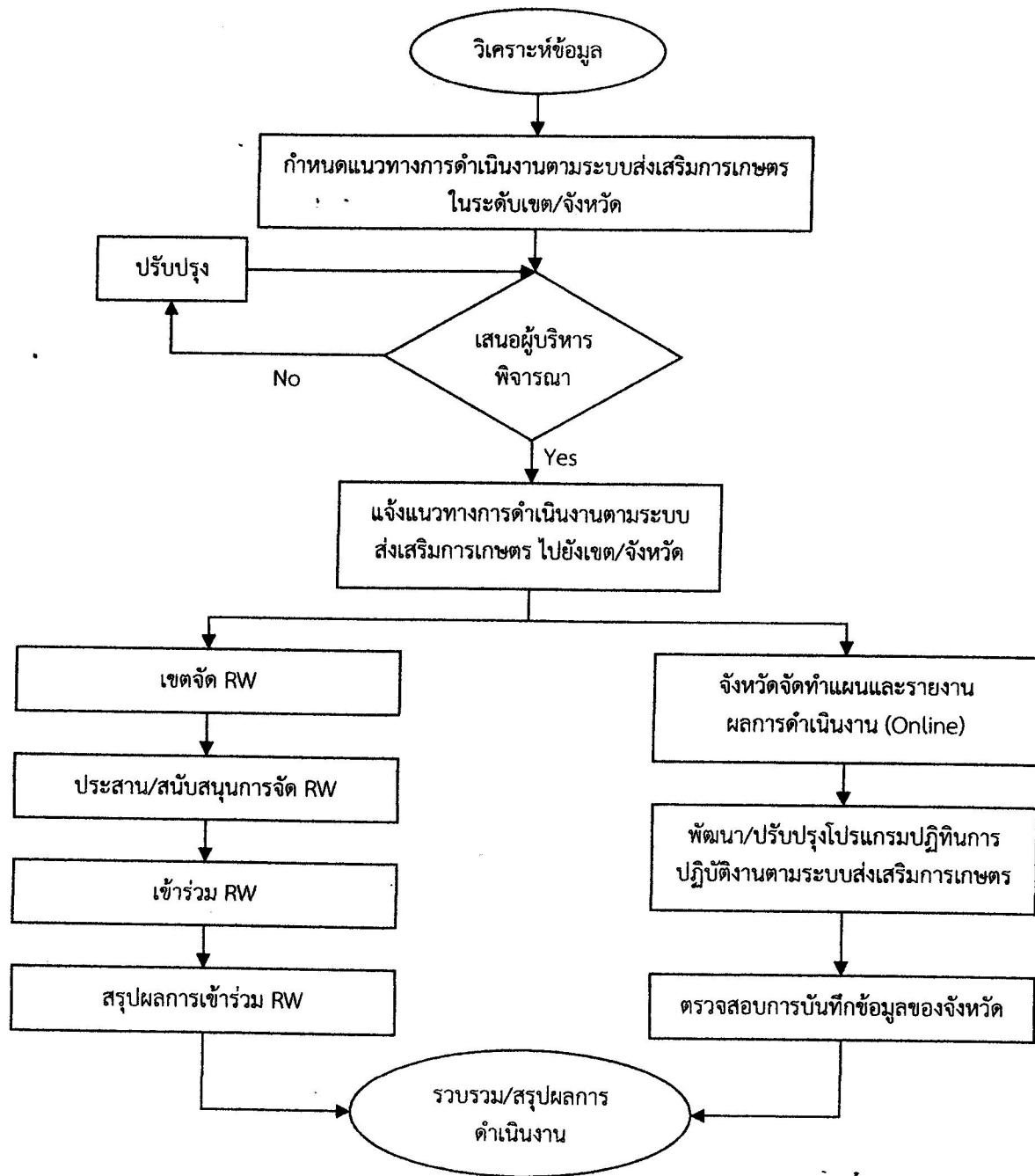
ท.น.น.
น.น.น.

(นายสงกรานต์ ภักดีคง)

ผู้อำนวยการสำนักส่งเสริมและจัดการสินค้าเกษตร



กระบวนการสนับสนุนการจัดการวิจัยในงานประจำ (R2R)



กระบวนการสนับสนุนการดำเนินงานตามระบบส่งเสริมการเกษตร