



สถิติการผลิต

	ปี 63	ปี 64	ปี 65
จำนวนผู้ปลูก (ครัวเรือน)	32,701	31,110	31,000
พื้นที่เก็บเกี่ยว (ไร่)	449,777	455,492	457,255
ผลผลิตเฉลี่ย(กก./ไร่)	3,737	3,789	3,875
ผลผลิตรวม (ล้านตัน)	1.68	1.72	1.77
- บริโภคในประเทศ	0.49	0.52	0.53
- อุตสาหกรรมแปรรูป	1.18	1.20	1.24

ลัษณะรูปร่าง

ชื่อไทย : ลัษณะรูปร่าง

ชื่อสามัญ/ชื่ออังกฤษ : Pineapple

ชื่อวิทยาศาสตร์ : *Ananas comosus*

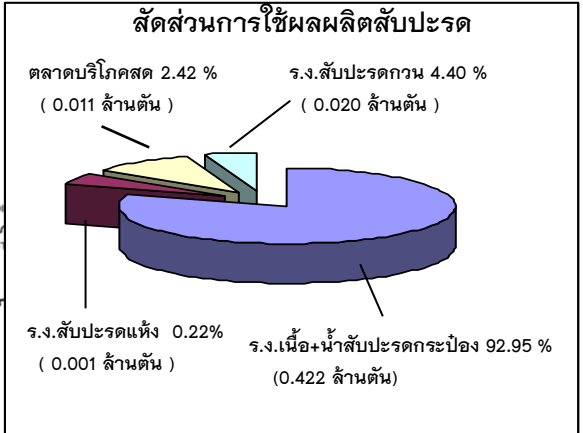
โดย : กลุ่มส่งเสริมพืชไร่อุตสาหกรรม

เบอร์โทรศัพท์ : 02 940 6124

พันธุ์ที่ใช้ปลูก

สำหรับบรรจุกระป๋อง : ปัตตาเวีย
 สำหรับบริโภคผลสด : ส่วนใหญ่เป็นพันธุ์ในกลุ่มควีน : ตราดสีทอง, ทองระยง, ภูเก็ต, ภูแล, สวี , MD2

รายการ	การกระจายผลผลิตออกสู่ตลาด ปี 2562 - 2564												รวม
	ม.ค.	ก.พ.	มี.ค.	เม.ย.	พ.ค.	มิ.ย.	ก.ค.	ส.ค.	ก.ย.	ต.ค.	พ.ย.	ธ.ค.	
ปี 2563													
ร้อยละ	7.75	10.48	9.79	10.05	12.60	8.96	6.37	4.68	5.23	8.15	10.17	5.77	100.00
ล้านตัน	0.118	0.160	0.150	0.154	0.193	0.137	0.097	0.071	0.080	0.124	0.155	0.088	1.532
ปี 2564													
ร้อยละ	6.63	9.12	8.50	9.20	11.38	10.00	5.51	4.06	4.65	9.31	12.46	9.18	100.00
ล้านตัน	0.119	0.164	0.153	0.165	0.204	0.180	0.099	0.073	0.083	0.167	0.224	0.165	1.800
ปี 2565 (ข้อมูลพยากรณ์ ณ เดือน มี.ค. 65)													
ร้อยละ	7.01	9.74	9.80	9.56	12.42	11.35	6.66	4.87	5.22	8.09	10.42	5.07	100.00
ล้านตัน	0.124	0.172	0.173	0.168	0.220	0.201	0.118	0.086	0.092	0.143	0.184	0.089	1.772



จังหวัดที่มีเนื้อที่เก็บเกี่ยวลัษณะรูปร่างมาก 5 อันดับแรก

ประจวบคีรีขันธ์	36.64 %	(167,539 ไร่)
ราชบุรี	8.92%	(40,807 ไร่)
พิจิตร	6.37 %	(29,132 ไร่)
เพชรบุรี	6.04 %	(27,602 ไร่)
พิจิตร	4.99 %	(22,818 ไร่)

ต้นทุน / ผลตอบแทน ปี 2564

- ต้นทุนรวมต่อไร่ (บาท/ไร่) 12,980.23
 - ต้นทุนผันแปร (บาท/ไร่) 11,891.10
 - ต้นทุนคงที่ (บาท/ไร่) 1,089.13
- ต้นทุนรวมต่อกิโลกรัม 3.37
- ผลผลิตต่อไร่ (กิโลกรัม) 3,875
- ราคาที่ได้เกษตรกรขายได้เฉลี่ย (บาท/กก.) 6.52
- ผลตอบแทนสุทธิ (บาท/ไร่) 12,284.77 บาท

มูลค่าการส่งออกของไทย	ประเทศคู่แข่งของไทย	ประเทศผู้นำเข้าผลผลิตและผลิตภัณฑ์ลัษณะรูปร่างไทย
ลัษณะรูปร่างกระป๋อง มูลค่า (ล้านบาท) 14,257	ฟิลิปปินส์ อินโดนีเซีย เคนยา	บรรจุกระป๋อง : สหรัฐอเมริกา เยอรมนี รัสเซีย
น้ำลัษณะรูปร่าง มูลค่า (ล้านบาท) 3,048	ประเทศผู้ส่งออกลัษณะรูปร่างกระป๋อง 5 อันดับแรกของโลก ไทย 32.47% ฟิลิปปินส์ 22.13 % อินโดนีเซีย 21.85 % เคนยา 6.65 % เนเธอร์แลนด์ 4.43 %	น้ำลัษณะรูปร่าง : เนเธอร์แลนด์ สหรัฐอเมริกา สเปน
ลัษณะรูปร่าง มูลค่า (ล้านบาท) 2,204	หมายเหตุ : ข้อมูลจากกรมศุลกากร รวบรวมโดย สำนักงานเศรษฐกิจการเกษตร ณ เดือน มีนาคม 2565	ผลสด : สาธารณรัฐประชาชนจีน สเปน ลาว ฮองกง
ประเทศผู้ผลิตรายใหญ่ 5 อันดับของโลก	ข้อเสียเปรียบของไทย	
ผลผลิต (ร้อยละ) ฟิลิปปินส์ 8.87 จีน 8.67 คอสตาริกา 8.62 บราซิล 8.06 อินโดนีเซีย 8.04	- ต้นทุนการผลิตสูงกว่าประเทศคู่แข่ง - ไม่มีเครื่องหมายการค้าเป็นของตนเอง	

ลับประวัติโรงงาน

ศักยภาพ/จุดเด่น	ปัญหาข้อจำกัด	แนวทางการพัฒนา/แก้ไข
<p>- สามารถปลูกได้ในหลายพื้นที่ตลอดทั้งปี ในพื้นที่มีน้ำสม่ำเสมอ</p>	<p>ด้านการผลิต</p> <ul style="list-style-type: none"> ● ขาดการวางแผนการผลิตและการตลาดอย่างเป็นระบบ ● ผลผลิตกระจุกตัวในช่วงเวลาของปี ● องค์กรเกษตรกรไม่เข้มแข็ง การรวมกลุ่มขาดเอกภาพ ● ปัญหาการระบาดของโรครุที่สำคัญได้แก่ โรคเหี่ยว ● ผลผลิตต่อไร่ต่ำ เพราะเกษตรกรส่วนใหญ่ปลูกในพื้นที่ที่ไม่เหมาะสม ● ขาดการวางแผนร่วมกันระหว่างโรงงานแปรรูปกับเกษตรกรในการบริหารจัดการผลผลิตอย่างมีประสิทธิภาพ ● คุณภาพผลผลิตไม่ได้มาตรฐานของโรงงาน เช่น ผลใหญ่มาก หรือมีการตกค้างของสารไนเตรทในผลปริมาณสูง <p>ด้านการแปรรูป</p> <ul style="list-style-type: none"> ● จังหวัดแหล่งปลูกบางจังหวัดอยู่ไกลโรงงานทำให้มีต้นทุนในการขนส่งสูง ● ประสิทธิภาพการผลิตต่ำทำให้ต้นทุนการแปรรูปสูงกว่าประเทศคู่แข่ง ● การแปรรูปลับประวัติยังมีผลิตภัณฑ์ไม่หลากหลาย <p>การตลาด</p> <ul style="list-style-type: none"> ● โรงงานแปรรูปไม่มีเครื่องหมายการค้าในการส่งออกเป็นของตัวเอง จึงมีข้อจำกัดในขยายกำลังการผลิต ● ถูกกีดกันทางการค้าด้วยข้ออ้างที่ไม่ใช่ภาษี ● มีความเสี่ยงในการผันผวนของอัตราแลกเปลี่ยนค่าเงิน 	<p>ด้านการผลิต</p> <ul style="list-style-type: none"> ● วิจัยและพัฒนาพันธุ์ที่ให้ผลผลิตต่อไร่สูง ทนทานต่อโรคและแมลง และคุณภาพสอดคล้องกับความต้องการของตลาดโดยแยกเป็นพันธุ์เพื่อการบริโภคสด และเพื่อการแปรรูป ● กำหนดพื้นที่ที่เหมาะสมทางเศรษฐกิจสำหรับการปลูกลับประวัติ (Zoning) โดยคำนึงถึงแหล่งรับซื้อโรงงานและชนิดพันธุ์ปลูกในแต่ละเขตให้เหมาะสม ● เกษตรกรและโรงงานต้องร่วมมือกันในการวางแผนการผลิตและการรับซื้อให้สอดคล้องกับความต้องการในลักษณะของการทำสัญญาข้อตกลง (Contract Farming) อย่างจริงจัง ● เกษตรกรต้องรวมตัวกันอย่างเข้มแข็ง เพื่อเพิ่มขีดความสามารถในการแข่งขัน ● ภาครัฐสนับสนุนการถ่ายทอดเทคโนโลยีตามขบวนการ GAP รวมทั้งตรวจสอบและให้การรับรองจัดหาปัจจัยพื้นฐานที่จำเป็น เช่น แหล่ง/ระบบน้ำ <p>ด้านการแปรรูป</p> <ul style="list-style-type: none"> ● โรงงานแปรรูปลับประวัติต้องมีการพัฒนาเทคโนโลยีให้มีประสิทธิภาพและทันสมัยเพื่อรักษาคุณภาพ และลดต้นทุนการผลิตให้ต่ำลง ● สนับสนุนการนำลับประวัติไปแปรรูปเป็นผลิตภัณฑ์ต่าง ๆ ที่สามารถสร้างมูลค่าเพิ่ม <p>ด้านการตลาด</p> <ul style="list-style-type: none"> ● ควรสร้าง Brand เป็นของประเทศไทยเอง ● สนับสนุนระบบ logistic ที่มีประสิทธิภาพ ● สนับสนุนให้มีการซื้อขายผลิตภัณฑ์ลับประวัติในตลาดซื้อขายล่วงหน้า (Future Market) เพื่อลดความเสี่ยงจากการเปลี่ยนแปลงของอัตราแลกเปลี่ยน