

ลองกอง

ชื่อไทย : ลองกอง

ชื่อสามัญ/ชื่ออังกฤษ : Longkong

ชื่อวิทยาศาสตร์ *Aglaia sp.*

โดย นายเอกพันธ์ พิพัฒน์รังสรรค์

นักวิชาการเกษตรปฏิบัติการ

กลุ่มส่งเสริมไม้ผล

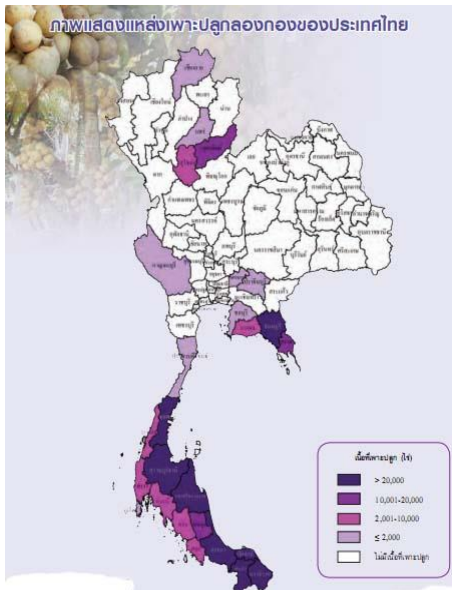


ฤดูกาลผลผลิต(ร้อยละที่ออกสู่ตลาด)

| ม.ค. | ก.พ. | มี.ค. | เม.ย. | พ.ค. | มิ.ย. | ก.ค. | ส.ค. | ก.ย. | ต.ค. | พ.ย. | ธ.ค. |
|---------|------|-------|-------|------|-------|------|-------|-------|-------|------|------|
| 0.06 | 0.34 | 0.01 | 0.01 | 1.99 | 4.37 | 7.55 | 17.75 | 43.08 | 23.31 | 1.47 | 0.06 |
| ปี 2562 | | | | | | | | | | | |

ราคาลองกองคละที่เกษตรกรขายได้ที่สวนเฉลี่ยทั้งประเทศ (บาท/กิโลกรัม)

| ปี | ม.ค. | ก.พ. | มี.ค. | เม.ย. | พ.ค. | มิ.ย. | ก.ค. | ส.ค. | ก.ย. | ต.ค. | พ.ย. | ธ.ค. | เฉลี่ย |
|----|-------|-------|-------|-------|-------|-------|-------|-------|-------|-------|-------|-------|--------|
| 60 | 28.00 | 28.00 | 28.00 | 28.00 | 51.98 | 40.81 | 38.55 | 34.20 | 40 | 40 | 40 | - | 39.75 |
| 61 | 40 | 40- | 40- | 70- | 54 | 33.32 | 46.11 | 35.71 | 26.67 | 26.67 | 26.6 | 26.6 | 36.87 |
| 62 | 45.77 | 45.77 | 45.77 | 45.77 | 45.73 | 47.30 | 39.33 | 30.80 | 19.56 | 19.56 | 19.56 | 19.56 | 35.34 |



จังหวัดที่ปลูกมาก ได้แก่
นราธิวาส จันทบุรี อุตรดิตถ์
ยะลา สงขลา

ต้นทุน / ผลตอบแทน

- ต้นทุน (ปี 62 : บาท/ไร่)
1. ต้นทุนรวมต่อไร่ 10,014.48 บาท
 2. ต้นทุนรวมต่อกิโลกรัม 37.00 บาท

สถิติการผลิต

| | ปี 60 | ปี 61 | ปี 62 |
|------------------------|---------|---------|---------|
| เนื้อที่ยืนต้น (ไร่) | 311,680 | 295,069 | 260,330 |
| เนื้อที่ให้ผล (ไร่) | 294,829 | 284,091 | 251,814 |
| ผลผลิตเฉลี่ย(กก./ไร่) | 163 | 264 | 465 |
| ผลผลิตรวม (ตัน) | 48,059 | 74,917 | 117,046 |
| วัตถุดิบ - ใช้ในประเทศ | 98.44% | 98.07% | 98.8% |
| - ส่งออก | 1.56% | 1.93% | 1.20% |

| ส่งออก | | | ข้อได้เปรียบเสียเปรียบ สินค้าไทย | นำเข้า** | |
|---|-------|-------|-------------------------------------|--|---|
| ปี | 60 | 61 | 62 | ได้เปรียบ | - |
| ลองกองสด | | | | 1. ไทยเป็นแหล่งผลิตสำคัญ | |
| ปริมาณ(ตัน) | 752 | 1,447 | 1,408 | 2. มีคุณค่าทางโภชนาการและรสชาติดี | |
| มูลค่า(ล้านบาท) | 31.00 | 45.53 | 31.60 | เสียเปรียบ | |
| | | | | 1. ต้นทุนการผลิตสูง | |
| | | | | 2. ผลผลิตเสียหายง่าย อายุการเก็บรักษาสั้น | |
| | | | | 3. ผลผลิตส่วนมากมีจำหน่ายเป็นฤดูกาล | |
| ประเทศคู่ค้าของไทย เวียดนาม สิงคโปร์ กัมพูชา | | | ประเทศผู้ผลิตสำคัญ มาเลเซีย | ประเทศผู้นำเข้าสำคัญ ของโลก กัมพูชา สิงคโปร์ เวียดนาม | |

| ศักยภาพ/จุดเด่น | ปัญหา/ข้อจำกัด | แนวทางพัฒนา/แก้ไข |
|--|---|--|
| <p>การผลิต</p> <p>1. บริโภคในประเทศร้อยละ 98 และส่งออก ร้อยละ 2 ของผลผลิตทั้งหมด</p> <p>2. ผลผลิตมีคุณภาพดีเป็นที่ต้องการของตลาดทั้งในและต่างประเทศ</p> <p>การแปรรูป</p> <p>สถาบันวิจัยวิทยาศาสตร์และเทคโนโลยีแห่งประเทศไทย (วว.) มีการวิจัย</p> <ul style="list-style-type: none"> - การแปรรูปเป็น 5 ผลิตภัณฑ์ ได้แก่ เครื่องดื่ม น้ำ ลองกอง แยมลองกอง เยลลี่ลองกอง ลองกองลอยแก้ว และลองกอง แช่อิ่มอบแห้ง - ถ่ายทอดเทคโนโลยีการผลิตน้ำลองกองพร้อมดื่ม | <p>การตลาด</p> <p>1. การกระจายผลผลิต รวมทั้งแมลงที่ติดไปกับช่อผล</p> | <p>ดำเนินการภายใต้ยุทธศาสตร์ผลไม้ไทย ปี 2558-2564 ได้แก่</p> <p>กลยุทธ์ที่ 1 พัฒนาศักยภาพการผลิต</p> <p>กลยุทธ์ที่ 2 พัฒนาการตลาดในประเทศ</p> <p>กลยุทธ์ที่ 3 พัฒนาการตลาดส่งออก</p> |

ที่มา: 1. สำนักงานเศรษฐกิจการเกษตร กระทรวงเกษตรและสหกรณ์

2. กรมศุลกากร

3. กรมส่งเสริมการเกษตร กระทรวงเกษตรและสหกรณ์