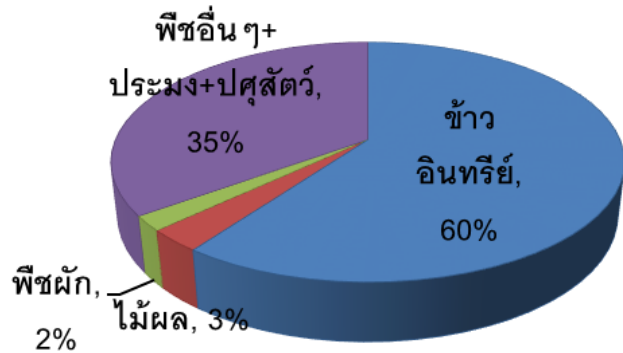


โครงการเกษตรอินทรีย์ ปีงบประมาณ 2560



สถานการณ์



แนวทางการพัฒนาเกษตรอินทรีย์

- 1) ส่งเสริมเกษตรอินทรีย์ในพื้นที่ทั่วไป
(เพิ่มพื้นที่เกษตรอินทรีย์ไม่น้อยกว่า ร้อยละ 10 ต่อปี)
- 2) ส่งเสริมในพื้นที่ยุทธศาสตร์ : ยโสธรโมเดล
 - นโยบายรัฐมนตรีฯ กษ. MOU กับผู้ว่าฯ ยโสธร
 - เป็นจังหวัดนำร่องและเป็นต้นแบบเกษตรอินทรีย์ของประเทศ
(พื้นที่เกษตรอินทรีย์เพิ่มขึ้นจาก 37,000 ไร่ ปี 58 เป็น 100,000 ไร่ ปี 61)

สถานการณ์เกษตรอินทรีย์

- 1) พื้นที่ที่ได้รับการรับรองมาตรฐาน 179,800 ไร่ คิดเป็นร้อยละ 0.12 ของพื้นที่การเกษตรทั้งประเทศ
- 2) ปริมาณการผลิตสินค้าเกษตรอินทรีย์ 50,000 ตัน มูลค่า 2,000 ล้านบาท
- 3) สินค้าเกษตรอินทรีย์ที่มีศักยภาพในการผลิตและส่งออก ข้าวอินทรีย์ และผลิตภัณฑ์ข้าวอินทรีย์
- 4) ผักและผลไม้อินทรีย์ที่ส่งออกที่สำคัญ กัลฉ่ายหอม สับปะรด มะม่วง เงาะ มังคุด ทูเรียน ผักสลัด แครอท กระจับปี่เขียว ชาและกาแฟอินทรีย์
- 5) ตลาดส่งออกที่สำคัญ ได้แก่ สหภาพยุโรป สหรัฐอเมริกา สำหรับตลาดที่มีศักยภาพดีในอนาคต ญี่ปุ่น จีน ประเทศในอาเซียน

ที่มา : เกษตรอินทรีย์เป็น 1 ใน 6
นโยบายสำคัญของรัฐบาลและกระทรวงเกษตรฯ

โครงการเกษตรอินทรีย์ ปี 2560

ผลสำเร็จ

- 1) เจ้าหน้าที่ที่สามารถเป็นวิทยากรด้านเกษตรอินทรีย์
- 2) เกษตรกรผลิตสินค้าเกษตรอินทรีย์มากขึ้น/เพิ่ม พท.เกษตรอินทรีย์
- 3) เพิ่มตลาด/ช่องทางการจำหน่าย

วัตถุประสงค์ ส่งเสริมเกษตรกรเข้าสู่ระบบการผลิตสินค้าเกษตรอินทรีย์ ยกกระดับผลผลิตให้มีคุณภาพ มีความปลอดภัย และได้รับการรับรองมาตรฐาน

เป้าหมาย พัฒนาเจ้าหน้าที่ 173 คน, เกษตรกร 5,000 ราย เกษตรอินทรีย์ในแปลงใหญ่ 9 แปลง, เกษตรอินทรีย์ใน ศพก. 38 ศูนย์ เกษตรอินทรีย์ในพืชที่มีศักยภาพ 25 กลุ่ม หมู่บ้านเกษตรอินทรีย์ 40 หมู่บ้าน

1. อบรม

- 1) อบรม จนท. 173 คน เพื่อเป็นวิทยากรในการอบรมเกษตรกร
- 2) อบรมเกษตรกร 5,000 ราย

3. ส่งเสริมเกษตรอินทรีย์ใน ศพก.

38 ศูนย์/22 จังหวัด
ข้าวอินทรีย์ มะพร้าว มังคุด ฝรั่ง ชา
ข้าวโพดฝักอ่อน และไร่สวนผสม

5 จัดทำหมู่บ้านเกษตรอินทรีย์ 40 หมู่บ้าน

- 1) ยโสธร 30 หมู่บ้าน
- 2) จังหวัดอื่นๆ 10 หมู่บ้าน

2. ส่งเสริมในแปลงใหญ่ 9 แปลง

- 1) ยโสธร 5 แปลง
- 2) อำนาจเจริญ 2 แปลง
- 3) พังงา 1 แปลง
- 4) นครราชสีมา 1 แปลง

4. ส่งเสริมเกษตรอินทรีย์ในพืชที่มี

ศักยภาพ 25 กลุ่ม/19 จังหวัด
ข้าว สับปะรด ถั่วเหลือง ฝรั่ง แดงโม อ้อย
ไม้ผล

6. ประชาสัมพันธ์

- 1) สัมมนาเชื่อมโยงเครือข่าย 9 ครั้ง
- 2) จัดงานมหกรรมเกษตรอินทรีย์ 1 ครั้ง
- 3) จัดทำชุดนิทรรศการสนับสนุนพื้นที่

โครงการเกษตรอินทรีย์ ปี 2560



1.อบรม

1. อบรมเจ้าหน้าที่ 2 รุ่น 173 คน
2. อบรมเกษตรกร 5,000 ราย
 - 76 จังหวัดๆละ 30 ราย=2,280ราย
 - ยโสธร 89 กลุ่ม = 2,720 ราย

2. เกษตรอินทรีย์ในแปลงใหญ่

9 แปลง 4 จังหวัด ดังนี้

1. ยโสธร 5 แปลง

- ข้าว 4 แปลง (กุดชุม 3 แปลง คำเขื่อนแก้ว 1 แปลง)
- แตงโม 1 แปลง (คำเขื่อนแก้ว)

2. อำนาจเจริญ 2 แปลง

- ข้าว(หัวตะพาน ปทุมราชวงศา)

3. พังงา 1 แปลง

- มังคุด (กะปง)

4. นราธิวาส 1 แปลง

- ข้าวหอมกระดังงา (ตากใบ)

3.เกษตรอินทรีย์ใน ศพก.

- ส่งเสริมเกษตรอินทรีย์ ใน ศพก. 38 ศูนย์/22 จังหวัด/7 ชนิดพืช (ข้าวอินทรีย์ มะพร้าว มังคุด ผัก ชา ข้าวโพดฝักอ่อน และไร่นาสวนผสม) พื้นที่ 22 จังหวัด ดังนี้

นครพนม บุรีรัมย์ สกลนคร
สุรินทร์ กาญจนบุรี กำแพงเพชร
ขอนแก่น จันทบุรี เชียงราย
เชียงใหม่ นครปฐม ประจวบคีรีขันธ์
พะเยา พังงา พิษณุโลก
เพชรบูรณ์ แม่ฮ่องสอน ร้อยเอ็ด
ลำปาง สุโขทัย อุตรธานี
อุบลราชธานี

6.ประชาสัมพันธ์

1. จัดสัมมนาเพื่อสร้างและเชื่อมโยงเครือข่ายเกษตรอินทรีย์ (สสท.1-9)
2. จัดงานมหกรรมเกษตรอินทรีย์
3. จัดทำชุดนิทรรศการเกษตรอินทรีย์

4. เกษตรอินทรีย์ในพืชที่มีศักยภาพ

25 กลุ่ม 19 จังหวัด

- **ข้าวอินทรีย์ 5 กลุ่ม** (ร้อยเอ็ด นครพนม ขอนแก่น สุรินทร์ ลำปาง)
- **อ้อยอินทรีย์ 5 กลุ่ม** (มหาสารคาม ลพบุรี นครราชสีมา 3 กลุ่ม)
- **ถั่วหลังนาอินทรีย์ 5 กลุ่ม** (ศรีสะเกษ ยโสธร อุบลราชธานี อำนาจเจริญ พิจิตร)
- **ผักอินทรีย์ 5 กลุ่ม** (ตราด เพชรบูรณ์ ราชบุรี เพชรบุรี เชียงราย)
- **แตงโมอินทรีย์ 2 กลุ่ม**(ยโสธร มหาสารคาม)
- **ไม้ผลอินทรีย์ 2 กลุ่ม** (จันทบุรี ตราด)
- **สับปะรดอินทรีย์ 1 กลุ่ม** (เชียงราย)

5. จัดทำหมู่บ้านต้นแบบวิถีเกษตร

อินทรีย์ 40 หมู่บ้าน/ 11 จังหวัด

- ยโสธร 30 หมู่บ้าน
- 10 จังหวัด10 หมู่บ้าน (สุรินทร์ ศรีสะเกษ สกลนคร อุบลราชธานี อำนาจเจริญ ร้อยเอ็ด นครพนม มหาสารคาม กาฬสินธุ์ มุกดาหาร)